



Q2

2024

TANITIM DOSYASI



444 3 GES



[goktekinenerji.com](http://goktekinenerji.com)



**Göktekin  
Enerji**

Türkiye'nin sonsuz enerjisi





# GÖKTEKİN GRUBU TARİHÇESİ

Göktekin Enerji'nin herhangi bir sermaye ya da ticari bağlantısı olmamakla birlikte, ailenin ilk amiral gemi firması olan Göktekin Dış Ticaret; 1979 yılında, yurt içi ve yurt dışında Gosonic markası ile ürettirdiği beyaz eşya ve küçük ev aletlerinin ticaretini yapmak üzere faaliyete başlamıştır. 1988 yılından itibaren ihracata başlayan firma, 2001 yılından sonra yurt içi operasyonlarını bırakmış ve tüm ağırlığını ihracata vererek, Ortadoğu'nun en güvenilir beyaz eşya markalarından biri haline gelmiştir. Yıllık ortalama 100 Milyon USD ihracat hacmine ulaşan firma, ürün çeşitliliği, yaygın bayii ve servis ağı sayesinde söz konusu pazarlarda lider marka konumuna gelmiştir.

Firmamızın kurucusu Abdullah Göktekin ise ABD'de Uluslararası Ticaret Yönetimi ve İşletme konularında iki üniversiteden mezun olduktan sonra bir süre ABD'de kendi işini geliştirmiş, 2014 yılında ise Gosonic Irak Ülke Müdürü olarak Erbil'e gitmiştir. 1,5 yıl bu görevi yürüten Abdullah Göktekin, 2015 yılında Göktekin Enerji'nin kuruluşu ile birlikte Göktekin Dış Ticaret firmasındaki görevini bırakmıştır.



**GOSONIC®**

[gosonic.com.tr](http://gosonic.com.tr)

**Göktekin**  
iz bırakan dokunuşlar

[goktekin.com.tr](http://goktekin.com.tr)

**Göktekin  
Enerji**  
Türkiye'nin sonsuz enerjisi

[goktekinenerji.com](http://goktekinenerji.com)

# KURULUŞUNDAN BUGÜNE

## GÖKTEKİN ENERJİ

Şirketimiz 2015 yılında sürdürülebilir enerji alanında EPC (Engineering, Procurement & Construction) hizmeti vermek amacıyla kurulmuş bir mühendislik firmasıdır.

2016 yılını organizasyon yapılanmamız ve stratejik planlamalar üzerine bir hazırlık dönemi olarak geçirecek, aynı yıl içerisinde sürdürülebilir enerji konusunda gerekli tüm teknik yeterlilik belgelerini ve kalite sertifikalarını aldık. Tüm bunlara ek olarak Türkiye Enerji ve Tabii Kaynaklar Bakanlığı tarafından verilen eğitimle "Enerji Verimliliği Danışmanı" (EVD) sertifikası olarak danışmalık yapmaya hak kazanmış ilk EPC firmasıdır. 2017 yılında proje çalışmalarına başlayan firmamız, arazi tipi güneş enerjisi santrallerinin yapımına odaklanarak ilk olarak Konya'da 4.725 kWp gücünde daha sonra Afyon'da 1.069 kWp gücünde iki GES kurulumunu gerçekleştirerek EPC faaliyetlerine başlamıştır.

2018 yılında Nevşehir'de 2 MW, Yozgat'ta 6,5 MW'lık iki GES projesini kendi öz kaynaklarımız ile tamamlayarak sektörde yatırımcı konumuna geçtik. Aynı yıl içerisinde kamu ve özel sektör yatırımcılarına yönelik farklı projeleri de hayata geçirerek toplam 13 MW'lık kurulumla ulaştık. Çatı GES pazarında Avrupa ve Amerika'da lider invertör markası olan SolarEdge'in Türkiye distribütörü olduk ve ticari ürün satışı alanında da sektörde faaliyet göstermeye başladık.

2019 yılında yatırımlarımızı büyütme hedefiyle; Van'da 13.700 kWp, Diyarbakır'da 12.414 kWp, Osmaniye'de 11.600 kWp, Adana'da 4.000 kWp gücünde arazi GES'ler kurduk. Böylece GES yatırım portföyümüz 50 MW'ın üzerine çıkmış oldu.

Aynı yıl Samsun'da, devreye alındığı tarihe göre Türkiye'nin en büyük üçüncü çatı üstü GES projesi olan 5.2 MW'lık Yeşil Küre GES projesini, çatı ve bina güçlendirmeleri de dâhil olarak gerçekleştirdik. Bu başarıyı devam ettirerek aynı yıl eş zamanlı olarak toplam 50 MW'ın üzerinde 13 yeni proje daha tamamladık ve çatı GES segmentine güçlü bir başlangıç yaptık.

Mayıs ayında çıkartılan Öz Tüketim Yönetmeliği ile çatı GES pazarının hızlı büyüme potansiyelini ön görerek organizasyon yapımızı yeni pazar dinamiklerine göre şekillendirdik. 2020 yılında Türkiye

çapında bölge müdürlükleri oluşturmak için ilk ofisimizi Mayıs ayında İstanbul'da açtık. Kısa bir süre sonra Ankara ve İzmir ofislerimizin de faaliyete geçmesiyle Akdeniz, Güneydoğu Anadolu, Marmara, İç Anadolu ve Ege bölgelerini kapsayan geniş bir hizmet ağı oluşturduk. Bu sayede çatı GES üzerine olan konsantrasyonumuzu önemli ölçüde artırdık.

2020 yılının neredeyse tamamı Covid-19 salgınından ötürü kısıtlamalarla geçmesine rağmen, yılsonunda toplam kurulu gücü 100 MW'a yaklaşan ve büyük çoğunluğu çatı GES projelerinden oluşan 35 projeye imza attık. Bu projelerin 29'u eş zamanlı olarak yürütülüp tamamlandı. Bitlis'de 24 MW'lık lisanslı GES yatırımımız olan Adilcevaz-Alages'i tamamlayarak devreye aldık.

Sürdürülebilir enerji sektöründeki büyümemize ivme kazandırarak güneş enerjisinin yanı sıra rüzgâr enerjisi üzerine de projeler geliştirmeye başladık. Bingöl'de ilk rüzgâr enerji santrali (RES) projemiz olan, 49.7 MW'lık Metafor'un birinci türbinini 2020 yılı sonunda devreye girdi.

2021 yılının ilk aylarında çatı GES projelerine odaklanmaya devam ederken, Ağrı'da 33.6 MW'lık Yakaağzı RES yatırımımızla toplam rüzgâr enerjisi kapasitemizi 83.3 MW'a çıkardık. Aynı dönemde Çankırı'da 50.4 MW'lık Çerkeş, Kocaeli'nde 33.6 MW'lık Karamürsel, Sinop'ta 37.8 MW'lık Hamsi ve 4.2 MW'lık Fener projelerini eş zamanlı yürüttük. Bu projelerle rüzgâr enerjisi alanındaki EPC tecrübemizi 2022 yılı sonunda toplam 209 MW'a yükselttik.

2023 yılı itibarıyla, orta vadeli stratejilerimiz doğrultusunda güneş ve rüzgâr enerjisinin yanı sıra biyokütle enerjisine de odaklanmaya başladık. Bu kapsamda, Aksaray ve Edirne'de toplam 32 MW büyüklüğünde, her biri 16 MW kapasiteli iki biyokütle enerji santrali yatırımına start verdik.

Bütün bunların yanında Türkiye'de sürdürülebilir enerji üzerine edindiğimiz tecrübemizi, şu an için üç ülkede imzaladığımız toplam 1.000 MW'lık yenilenebilir enerji projeleriyle yurtdışında da geliştirerek ilerleteceğiz. Uzun vade hedefimiz yenilenebilir enerji sektöründe global bir oyuncu olabilmek. Bu şekilde 5 yıllık süreçte Türkiye'deki lider EPC firması konumumuzu da koruyarak toplam ciromuzun en az %80'ini yurtdışı operasyonlarımızın oluşturmasını planlıyoruz.

Şirketimiz 2022 yılında Türkiye Odalar ve Borsalar Birliği'nin açıkladığı Türkiye'nin En Hızlı Büyüyen 100 Şirketi sıralamasında 10. şirket olmuş ve ayrıca Fortune Dergisi'nin Türkiye'nin En Büyük 500 Şirketi Listesi'nde de ülke genelinde 444. enerji sektöründe 30. sırada yer almıştır.







**Abdullah GÖKTEKİN**  
Yönetim Kurulu Başkanı

### Sevgili Yenilenebilir Enerji Dostları,

İklim değişikliği, sürdürülebilir bir gelecek için yenilenebilir enerjiye geçişi artık bir tercih değil, küresel bir zorunluluk haline getirmiştir. Ülkelerin karbon ayak izini azaltmada en önemli dayanağı olan yeşil enerji, fosil yakıtları azaltarak enerji politikalarının jeopolitik etkilerini yeniden şekillendirirken sürdürülebilir ekonomik büyüme de destek sağlıyor.

1970'li yıllarda yaşanan petrol krizinin ardından, dünya genelinde ülkeler enerji güvenliğini artırmak ve dışa bağımlılığı azaltmak için alternatif enerji kaynaklarına yöneldi. 2000'li yıllarda güneş ve rüzgâr enerjisi gibi yenilenebilir kaynaklar, teknolojik gelişmelerin de katkısıyla enerji sektöründe önemli bir konuma geldi.

İklim değişikliğinin etkilerinin her geçen gün artmasıyla birlikte, yenilenebilir enerji kaynaklarının önemi küresel bir öncelik haline gelmiştir. Bugün hem çevresel hem de ekonomik sürdürülebilirliği sağlamak adına yenilenebilir enerji, gelecek nesillere temiz bir dünya bırakmanın temel taşlarından biri olarak kabul ediliyor.

Güneş enerjisi, çevreye sağladığı faydaların yanı sıra sanayinin büyümesine ve ekonominin gelişmesine de önemli katkılar sunuyor. Sanayicilerimizin küresel rekabette öne çıkmak için yenilikçi çözümler aradıklarını fark ettik ve bu ihtiyaca yanıt vermek amacıyla 2015 yılında Göktekin Enerji'yi kurduk. Amacımız, ülkemizin enerji sektöründe sürdürülebilir projelere imza atmaktır. Kuruluşumuzun ilk yıllarında EPC (Engineering, Procurement & Construction) hizmetleri ile sektörde güçlü bir temel oluşturduk.

Göktekin Enerji olarak, bugüne kadar 451 MW'ın üzerinde kurulu güce sahip 175'ten fazla GES projesini tamamlarken, rüzgâr enerjisi projelerimizde de 209 MW'a ulaşarak ülkemizin yenilenebilir enerji kapasitesine önemli katkılar sağladık. Enerji üretiminde verimlilik ilkesi ile hareket eden şirketimiz Enerji ve Tabii Kaynaklar Bakanlığı tarafından verilen Enerji Verimliliği Danışmanı (EVD) yetki belgesini alan tek EPC firması oldu.

Göktekin Enerji olarak, EPC alanındaki deneyimimizi bir üst seviyeye taşıyarak EPC-F (Engineering, Procurement, Construction & Financing) modelini de başarıyla hayata geçirdik. Bu yaklaşım sayesinde projelerin mühendislik, tedarik ve inşaat

süreçlerini üstlenirken, aynı zamanda finansman desteğiyle kapsamlı çözümler sunuyoruz. Hem iş ortaklarımızın finansal yüklerini hafifletiyor hem de ülkemizin enerji dönüşümüne daha güçlü katkılar sağlıyoruz.

Uzun vadeli ve düşük maliyetli Yap-İşlet-Devret iş modeliyle enerji sektöründe fark yaratan bir yaklaşımı benimsiyoruz. Firmaların elektrik tüketimini karşılamak üzere proje tasarımı, anahtar teslim kurulum ve işletme süreçlerini uçtan uca yöneterek, ekonomik ve çevresel faydaları bir arada sunuyoruz. Yenilikçi çözümlerimiz sayesinde, enerji üretiminde verimlilik artırılırken sanayiciler, çevresel sürdürülebilirlik hedeflerine daha kolay ulaşabiliyor.

Kısa-orta vadeli stratejilerimiz doğrultusunda güneş ve rüzgâr enerjisinin yanı sıra biyokütle enerjisi üzerine de yatırımlar yaparak çevresel sürdürülebilirliğe katkı sağladık. Aksaray ve Edirne'de bulunan ve devreye alındığında 90 bin hanenin yıllık elektrik ihtiyacına denk enerji üretmesi hedeflenen bu 2 santalimizin her yıl 202 milyon kg sera gazı emisyonunu önlemesi öngörülüyor. Bu yatırımlarımız ülkemizin sürdürülebilir enerji kaynaklarına geçişini desteklemekle kalmıyor, aynı zamanda döngüsel ekonomiyi teşvik ederek atıkları verimli bir enerji kaynağı olarak değerlendirme fırsatı sunuyor.

Sektörümüzde uzun vadeli başarıya ulaşmak için stratejik iş birlikleri, yenilikçi teknolojiler ve sürdürülebilir büyüme stratejileri temel önceliklerimiz arasında. Bu doğrultuda, enerji üretimi ve altyapı çözümlerinde dünya çapında uzman olan şirketlerle kurduğumuz iş birlikleri projelerimizde büyük bir ivme yaratıyor. Uluslararası iş birlikleri yalnızca finansal kaynaklarımızı güçlendirmekle kalmıyor, son teknolojiye ve küresel bilgi birikimine de erişim sağlıyor. Bu sayede, projelerimizi hem yerel hem de uluslararası pazarlarda başarıyla hayata geçiriyoruz.

Yenilenebilir enerji projelerinde teknoloji ve maliyetlerdeki hızlı gelişmeler, projelerin daha kısa sürede yüksek getirili yatırımlara dönüşmesini sağlamaktadır. Göktekin Enerji olarak, müşterilerimizin enerji maliyetlerini düşürürken karbon nötr hedeflerine ulaşmalarına destek oluyor, sürdürülebilir bir geleceğe katkı sunuyoruz.













Bugüne kadar olduğu gibi bundan sonra da daha temiz bir dünya ve daha güçlü bir ekonomi için yenilikçi çözümlerle büyüme devam edeceğiz.



# FAALİYET ALANLARIMIZ



## Anahtar Teslim GES Uygulaması (A'dan Z'ye Süreç Yönetimi)

-  Yatırım ve Süreç Danışmanlığı
-  Tüketim Analizi Oluşturma
-  Uygulama Alanı Keşfi
-  Üretim Simülasyonları
-  Yatırım Fizibilitesi
-  İzinler ve Bürokratik Süreç Yönetimi
-  Projelendirme
-  Optimal Ürün Tedariği
-  Uygulama ve Montaj
-  Test, Devreye Alma ve Kabul İşlemleri
-  Satış Sonrası Bakım-İşletme
-  Monitoring (Performans İzleme)

## EVD (Enerji Verimliliği Danışmanlığı)

- Ön Etüt
- Detaylı Etüt
- Verimlilik Artırıcı Projelendirmeler
- Enerji Yönetimi

## Ticari Ürün Satışı

- HT-SAAE Markalı Solar Panel Türkiye Distribütörlüğü
- Solaredge Markalı İntertör Türkiye Distribütörlüğü

## Bakım | İşletme Hizmeti



# NEDEN GÖKTEKİN ENERJİ?



Başarıyla tamamlanmış 178 Proje, 451 MW'lık GES, 209 MW'lık RES'le 660 MW'ın üzerinde EPC tecrübesi



Toplam kapasitesi 32 MW olan 2 BES yatırımı



ETKB tarafından verilen Enerji Verimliliği Danışmanlığı (EVD) sertifikalı ilk ve tek GES uygulayıcısı (EPC)



Çoğunluğu mühendislerden oluşan alanında uzman ve deneyimli teknik ve idari kadro



Dünyanın önde gelen, lider markaları arasından ürün seçimi ve tedarigi



Üretimde performans garantisi



Uygulama süresince "Bağımsız Teknik Müşavir Denetimi"



Göktekin Yapı farkıyla çatı ve bina güçlendirme dahil A'dan Z'ye süreç yönetimi



Uygulama süresince All Risk Montaj Sigortası



Yüksek standartlarda iş sağlığı ve güvenliği



İş teslimi sonrası 2 yıl boyunca;

- ✓ Monitoring hizmeti (Tam zamanlı üretim izleme ve performans takibi)
- ✓ Periyodik bakım ve testler
- ✓ Aylık üretim ve performans raporlaması





GÖKTEKİN ENERJİ

# İŞLETME VE BAKIM ONARIM HİZMETLERİMİZ



Güneş enerjisi santralinizin anahtar teslim olarak projelendirilip tamamlanmasının ardından firmamıza katma değer sağlayacak bir diğer hizmet modelimiz de işletme ve bakım onarım hizmetlerimizdir. Alanında uzman mühendislerden oluşan özel bir ekip tarafından verilen bu hizmetlerin en önemli amacı

kurduğumuz güneş enerjisi santrallerinin maksimum verimde çalışmasını sağlamaktır. Bu sayede GES yatırımınızın geri dönüş süresini kısaltmış ve yatırımınızın ömrünü uzatmış oluruz. İşletme ve bakım onarım ekibimizin içinde yer alan izleme (monitoring) birimimiz, güneş enerjisi santralinizle ilgili kritik parametreleri



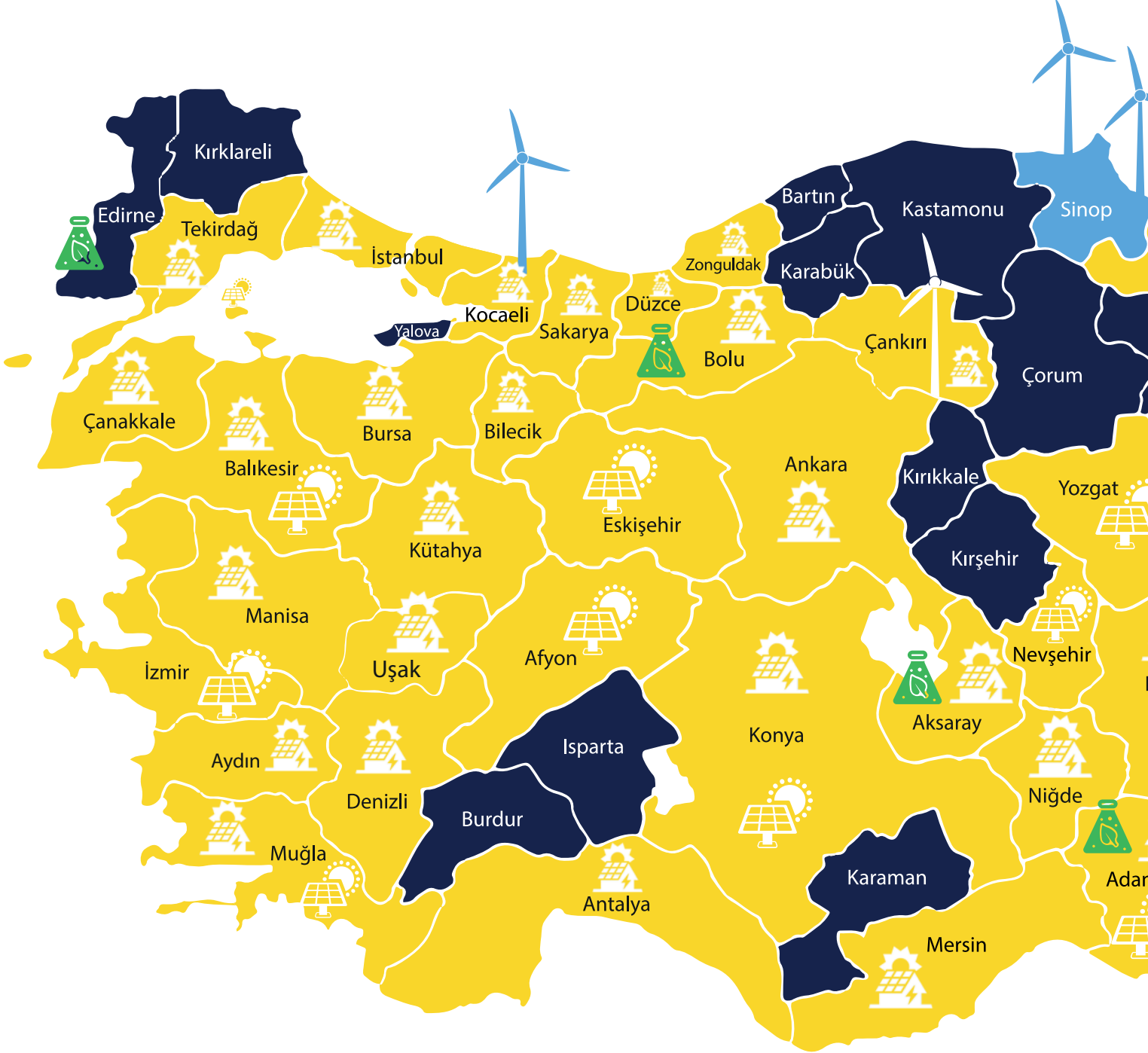


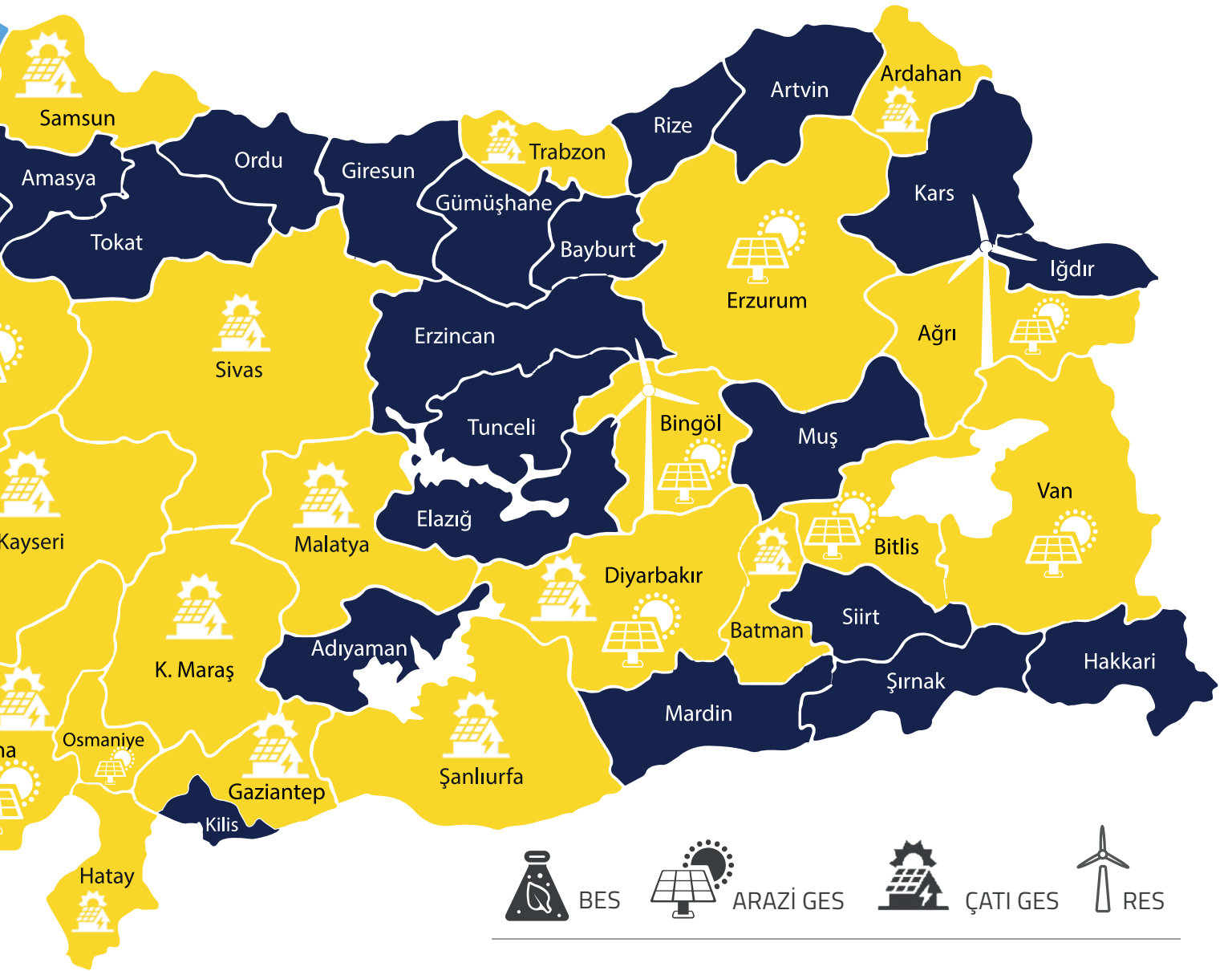
sürekli olarak gözden geçirerek optimum seviyede enerji üretimi yaptığından emin olur. Santralinizin verimini etkileyebilecek herhangi bir arıza olduğunda, monitoring birimi durumu anlık olarak analiz eder. Gerekli müdahale planlanarak tek merkezden koordine edilir. Uzaktan erişim veya saha ekiplerinin ziyareti ile

arızanın en kısa sürede giderilmesi sağlanır. GES yatırımınızın durumu hakkında toplanan tüm analiz ve sistemsel veriler belirli periyotlarla sizinle paylaşılır. Bu şeffaf yapı çerçevesinde güneş enerjisi santralinizi sürekli olarak denetlenir ve firmanızın temiz enerjiye kesintisiz olarak erişimi sağlanır.

# GÖKTEKİN ENERJİ

## PROJE ALANLARI





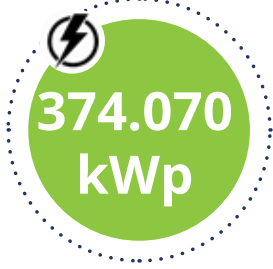


## BİTEN PROJELER

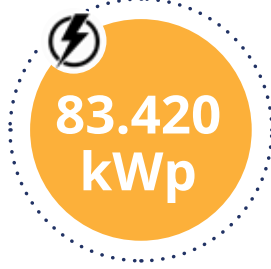
BURSA	TOGG GES	14.970	kWp
ADANA	BOSSA GES	11.740	kWp
K. MARAŞ	İSKUR TEKSTİL GES	9.448	kWp
MUĞLA	YDA HAVALİMANI (ÇATI) GES	8.100	kWp
ADANA	ABDİOĞULLARI PLASTİK 8 GES	7.391	kWp
KONYA	BÜROTIME GES	7.139	kWp
BİLECİK	ECZACIBAŞI VİTRA GES	6.402	kWp
ADANA	OĞUZ TEKSTİL 3 GES	6.268	kWp
ADANA	ATLAS DENİM TEKSTİL GES	6.225	kWp
AKSARAY	MERCEDES BENZ GES-1	6.195	kWp
ADANA	BOSSA YENİ FABRİKA GES	5.317	kWp
SAMSUN	TİRYAKI GES	5.183	kWp
K. MARAŞ	MARİTAŞ TEKSTİL GES	5.112	kWp
KAYSERİ	ERCIYES İSTİKBAL GES	4.901	kWp
GAZİANTEP	EKONET TEKSTİL GES	4.550	kWp
KAYSERİ	ERCIYES ELDA HALI GES	4.473	kWp
YOZGAT	GEDAŞ GENEL GIDA GES	4.012	kWp
KÜTAHYA	NG KÜTAHYA SERAMİK GES	3.987	kWp
MALATYA	İNTEM TRIKO GES	3.882	kWp
KAYSERİ	ERCIYES BELLONA 6 GES	3.880	kWp
GAZİANTEP	KEVSER HALI GES	3.824	kWp
KONYA	BÜROTIME 2 GES	3.358	kWp
ZONGULDAK	ÇANAĞCILAR SUSTAIN GES	3.344	kWp
KAYSERİ	ERCIYES HES KABLO GES	3.281	kWp
ANKARA	ASSAN GROUP GES	3.160	kWp
ÇANKIRI	EREN ÇELİK GES	2.850	kWp
İZMİR	VE-GE KAĞIT GES	2.547	kWp
K. MARAŞ	İSKUR MODENA GES	2.528	kWp
UŞAK	ÖZEĞE TEKSTİL GES	2.476	kWp
GAZİANTEP	ÇABUK AMBALAJ GES	2.431	kWp
ADANA	PALMIYE TEKSTİL GES	2.400	kWp
KONYA	KON-ET GES	2.334	kWp
K. MARAŞ	AKYILDIZ MUTFAK GES	2.318	kWp
KAYSERİ	ERCIYES FORM SÜNGER GES	2.300	kWp
ADANA	OĞUZ TEKSTİL 1 GES	2.278	kWp
ADANA	OĞUZ TEKSTİL 2 GES	2.199	kWp
K. MARAŞ	İSKUR DENİM GES	2.180	kWp
GAZİANTEP	FLAMENTO GES	2.140	kWp
KÜTAHYA	ALPINO MOBİLYA GES	2.097	kWp
ADANA	ERBEY DOKUMA GES	2.078	kWp
OSMANIYE	BONİP TEKSTİL GES	1.944	kWp
TRABZON	GÜNDOĞDU MOBİLYA GES	1.889	kWp
BİLECİK	ECZACIBAŞI ARTEMA GES	1.870	kWp
MUĞLA	GÜLLÜK GES	1.851	kWp
ŞANLIURFA	EYVAN TEKSTİL GES	1.814	kWp
BURSA	ERŞAT TEKSTİL 2 GES	1.776	kWp
GAZİANTEP	İKRA GIDA GES	1.758	kWp
ADANA	ABDİOĞULLARI PLASTİK 2 GES	1.746	kWp
DIYARBAKIR	İSKUR İPLİK GES	1.714	kWp
ADANA	OĞUZ GIDA STARKON GES	1.627	kWp
ADANA	ÇOKYAŞAR TEL GES	1.557	kWp
BİLECİK	HEPŞEN METAL GES	1.515	kWp
İSTANBUL	BAYKAR TEKNOLOJİ GES	1.487	kWp
MERSİN	SEÇİL KAUÇUK 2 GES	1.450	kWp
MANİSA	ÇELSAN ZİRAAT 1 GES	1.424	kWp
GAZİANTEP	DURMAZ ÇELİK GES	1.411	kWp
ZONGULDAK	ÇANAĞCILAR DOXA GES	1.360	kWp
NIĞDE	AKMİNA MAKİNE TEKSTİL GES	1.333	kWp
MERSİN	MESKİ KISIM 2-TOROSLAR GES	1.303	kWp
İSTANBUL	SERTPLAŞ GES	1.298	kWp
ADANA	ADAWALL GES	1.277	kWp
AKSARAY	MERCEDES BENZ GES-2	1.273	kWp
KAYSERİ	MILKAY TEKNİK TEKSTİL GES	1.266	kWp
ADANA	ABDİOĞULLARI PLASTİK 7 GES	1.261	kWp
DÜZCE	ÇOKYAŞAR HALAT GES	1.253	kWp
KOCAELİ	MPS METAL GES	1.253	kWp
K. MARAŞ	RİMSA TEKSTİL GES	1.250	kWp
ADANA	EPAŞ DÖKÜM GES	1.249	kWp
İSTANBUL	DENİZPEN PLASTİK GES	1.231	kWp
UŞAK	BEPA GERİ DÖNÜŞÜM GES	1.227	kWp
TEKİRDAĞ	AKEL SUNİ DERİ 1 GES	1.216	kWp
UŞAK	KUYUCAK BATTANIYE GES	1.190	kWp
BURSA	İŞIKSOY TEKSTİL MERKEZ GES	1.167	kWp
ADANA	ABDİOĞULLARI PLASTİK 1 GES	1.164	kWp
UŞAK	AY TEKSTİL GES	1.149	kWp
TEKİRDAĞ	AKEL SUNİ DERİ 2 GES	1.148	kWp
DENİZLİ	YONGA MOBİLYA GES	1.133	kWp
ANKARA	OSMANLI REKLAM GES	1.105	kWp
UŞAK	KYC 1 TEKSTİL GES	1.100	kWp
KOCAELİ	CPS PRESSFORM GES	1.099	kWp

MERSİN	TÜMEN TARIM 1 GES	1.042	kWp
ANKARA	AKMERMER GES	1.005	kWp
KÜTAHYA	BOLİŞ PLASTİK GES	970	kWp
MERSİN	SEÇİL KAUÇUK 1 GES	969	kWp
UŞAK	BEPA 2 GES	925	kWp
İSTANBUL	SORA KOZMETİK 1 GES	900	kWp
BURSA	ERŞAT TEKSTİL 1 GES	878	kWp
TEKİRDAĞ	AKSA JENERATÖR GES	867	kWp
BATMAN	MSA PLASTİK (AVCU BORU) GES	860	kWp
MERSİN	MESKİ KISIM 3-YENİŞEHİR GES	838	kWp
BOLU	ALPPLAŞ GES	816	kWp
MUĞLA	GÜLPOR BODRUM GES	797	kWp
UŞAK	AĞA PLASTİK GES	681	kWp
MERSİN	MESKİ KISIM 1-TARSUS GES	680	kWp
AYDIN	ABALIOĞU BALIK GES	671	kWp
BURSA	İBRAŞ KAUÇUK GES	625	kWp
UŞAK	PAK PAMUK GES	608	kWp
TEKİRDAĞ	RAN TEKSTİL GES	589	kWp
MERSİN	BERDAN CİVATA 5 GES	571	kWp
BURSA	İŞIKSOY TEKSTİL TEKSTÜRİZE GES	558	kWp
BALIKESİR	SAĞLAM METAL GES	557	kWp
ADANA	ÇEKMEZ PLASTİK GES	551	kWp
KÜTAHYA	BARON ÇORAP GES	501	kWp
KÜTAHYA	DOĞUKAN GİPE İPLİK GES	501	kWp
İZMİR	SADAL TARIM GES	500	kWp
HATAY	TARIK AMBALAJ GES	497	kWp
İSTANBUL	SERİN CİVATA GES	480	kWp
İSTANBUL	ESENYURT GES	474	kWp
MALATYA	MIRAM OTOMOTİV GES	470	kWp
ADANA	KOSEOĞLU AGRO TARIM GES	437	kWp
ZONGULDAK	ÇANAĞCILAR CREATİV ECO GES	432	kWp
ADANA	ADAWALL GES 2	407	kWp
ANKARA	OLİMPİYAT ISI GES	404	kWp
MALATYA	YİĞİTLER OTOMOTİV GES	402	kWp
GAZİANTEP	HUZUR TEL GES	390	kWp
KAYSERİ	ERCIYES BELLONA PAZ. GES	388	kWp
K. MARAŞ	ING BANK GES	379	kWp
MERSİN	BERDAN CİVATA 6 GES	358	kWp
İZMİR	EGE POYRAZ CAM GES	320	kWp
MALATYA	BİR DAMLA GES	300	kWp
KONYA	ŞEVKET ÖZLÜ TARIM GES	295	kWp
ANTALYA	TOPUZ İMALAT GES	288	kWp
KOCAELİ	BİZİM TOPTAN GES	264	kWp
ADANA	VERİ MERKEZİ GES	250	kWp
ADANA	ATLAS FİDE GES	205	kWp
ADANA	ŞAHİNAĞA BERKMEN ÇATI GES	182	kWp
ADANA	LMC GES	145	kWp
ÇANAĞKALE	HİDROÇAN DAMPER GES	130	kWp
KONYA	TATLI LIMON GES	123	kWp
KOCAELİ	COLGATE-PALMOLIVE GES	101	kWp
KONYA	KAMER KOLEJİ GES	77	kWp
ADANA	GÖKBORA LOJİSTİK GES	72	kWp
SIVAS	YO-RE KÖMÜR GES	52	kWp
ADANA	TEKFEN İNŞAAT GES	47	kWp
İSTANBUL	EKSİM HOLDİNG GES	41	kWp
İSTANBUL	BOYBO TEKSTİL GES	40	kWp
BITLİS	ALAGES/ADİLCEVAZ GES	24.193	kWp
VAN	BAŞKALE GES	13.701	kWp
DIYARBAKIR	KEŞENTAŞ GES	12.415	kWp
ERZURUM	ERZURUM - AŞKALE GES	8.467	kWp
AĞRI	SUÇATAĞI GES	7.020	kWp
YOZGAT	SARAYKÖY GES	6.415	kWp
OSMANIYE	DUZİÇİ GES	5.799	kWp
OSMANIYE	YAVERİYE GES	5.789	kWp
KONYA	KULU DOĞUTEPE GES	4.722	kWp
ADANA	BURUK GES	3.984	kWp
İZMİR	İZMİR - DEREKÖY GES	3.533	kWp
AKSARAY	BİYOSAN GES	2.390	kWp
İZMİR	KIRAZ GES	2.218	kWp
İZMİR	BAĞARASI GES	2.138	kWp
NEVŞEHİR	KARAPINAR GES	2.138	kWp
ESKİŞEHİR	ESKİŞEHİR - KAVACIK GES	1.600	kWp
BALIKESİR	MARMARA ADALAR GES	1.140	kWp
AFYON	GAZLIGÖL GES	1.069	kWp
NEVŞEHİR	AKMİNA MILKAY 2 GES	256	kWp
ADANA	ÖZBALTU GES	249	kWp
MANİSA	KÜTAŞ TARIM GES	240	kWp
MUĞLA	ÇAVUŞ ADASI RADAR İST. GES	117	kWp
ADANA	TARHAN BERKMEN GES	71	kWp
ADANA	TÜMEN TARIM GES	60	kWp

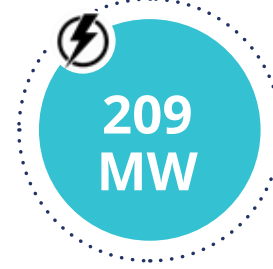
## GES PROJELERİ TOPLAM GÜÇ



## DEVAM EDEN GES PROJELERİ TOPLAM GÜÇ



## RES PROJELERİ TOPLAM GÜÇ



## DEVAM EDEN PROJELER

BİNGÖL	METAFOR HİBRİT GES (ARAZİ)	49.492	kWp	MANİSA	ÇELSAN ZİRAAT 2 GES	816	kWp
AĞRI	YAKAAĞZI HİBRİT GES (ARAZİ)	29.996	kWp	MUĞLA	YDA HAVALİMANI GES (ARAZİ)	759	kWp
ADANA	ÖZ-ÖKMENLER GES	952	kWp	MANİSA	ARDAHAN ET GES	520	kWp
SAKARYA	SUMOTEKS 1 GES (ARAZİ)	885	kWp				

## RES PROJELERİ

ÇANKIRI	ÇERKEŞ RES	50,4	MW
BİNGÖL	METAFOR RES	49,7	MW
SİNOP	HAMSİ RES	37,8	MW
KOCAELİ	KARAMÜRSEL RES	33,6	MW
AĞRI	YAKAAĞZI RES	33,6	MW
SİNOP	FENER RES	4,2	MW

## BES PROJELERİ

AKSARAY	BİYOSAN (BES+GES HİBRİT)	19.199	kWp
EDİRNE	SK GOLD BES	16.8	MWm







# ÇATI PROJELERİ



# BİLECİK

## ECZACIBAŞI VİTRA GES

### 6.402 kWp

 Eczacıbaşı



#### PROJENİN GÜCÜ

AC: 4.950 kWe DC: 6.402 kWp



#### YILLIK ENERJİ ÜRETİMİ

7.848.660 kWh



#### KAPASİTENİN HANE TÜKETİM KARŞILIĞI

2.585 Hane



#### KULLANILAN PANEL SAYISI

11.640 Panel



#### YILLIK ENGELLENEN SERA GAZI SALINIMI

3.688.900 kg.



#### DEVREYE ALINMA TARİHİ

09/05/2024



# AKSARAY

## MERCEDES BENZ GES-1

### 6.195 kWp



Mercedes-Benz



#### PROJENİN GÜCÜ

AC: 5.000 kWe DC: 6.195 kWp



#### YILLIK ENERJİ ÜRETİMİ

9.648.850 kWh



#### KAPASİTENİN HANE TÜKETİM KARŞILIĞI

3.178 Hane



#### KULLANILAN PANEL SAYISI

13.616 Panel



#### YILLIK ENGELLENEN SERA GAZI SALINIMI

4.535.000 kg.



#### DEVREYE ALINMA TARİHİ

16/04/2024



# ADANA

BOSSA YENİ FABRİKA GES

5.317 kWp

Bossa



## PROJENİN GÜCÜ

AC: 4.100 kWe DC: 5.317 kWp



## YILLIK ENERJİ ÜRETİMİ

7.500.300 kWh



## KAPASİTENİN HANE TÜKETİM KARŞILIĞI

2.470 Hane



## KULLANILAN PANEL SAYISI

12.366 Panel



## YILLIK ENGELLENEN SERA GAZI SALINIMI

3.525.000 kg.



## DEVREYE ALINMA TARİHİ

22/07/2024



# KAHRAMANMARAŞ

ING BANK GES

379 kWp

ING



## PROJENİN GÜCÜ

AC: 360 kWe DC: 379 kWp



## YILLIK ENERJİ ÜRETİMİ

556.887 kWh



## KAPASİTENİN HANE TÜKETİM KARŞILIĞI

183 Hane



## KULLANILAN PANEL SAYISI

972 Panel



## YILLIK ENGELLENEN SERA GAZI SALINIMI

261.737 kg.



## DEVREYE ALINMA TARİHİ

25/01/2021





# BURSA

TOGG GES

14.980 kWp



## PROJENİN GÜCÜ

AC: 13.170 kWe DC: 14.980 kWp



## YILLIK ENERJİ ÜRETİMİ

18.191.160 kWh



## KAPASİTENİN HANE TÜKETİM KARŞILIĞI

5.992 Households



## KULLANILAN PANEL SAYISI

27.364 Panels



## YILLIK ENGELLENEN SERA GAZI SALINIMI

8.558.800 kg.



## DEVREYE ALINMA TARİHİ

25/11/2024



# KAHRAMANMARAŞ

İSKUR TEKSTİL GES

9.448 kWp



## PROJENİN GÜCÜ

AC: 8.400 kWe DC: 9.448 kWp



## YILLIK ENERJİ ÜRETİMİ

13.104.680 kWh



## KAPASİTENİN HANE TÜKETİM KARŞILIĞI

4.316 Hane



## KULLANILAN PANEL SAYISI

22.230 Panel



## YILLIK ENGELLENEN SERA GAZI SALINIMI

6.158.302 kg.



## DEVREYE ALINMA TARİHİ

07/01/2022



# KONYA

## BÜROTIME GES

### 7.139 kWp



#### PROJENİN GÜCÜ

AC: 5.000 kWe DC: 7.139 kWp



#### YILLIK ENERJİ ÜRETİMİ

10.086.594 kWh



#### KAPASİTENİN HANE TÜKETİM KARŞILIĞI

3.323 Hane



#### KULLANILAN PANEL SAYISI

16.884 Panel



#### YILLIK ENGELLENEN SERA GAZI SALINIMI

4.740.390 kg.



#### DEVREYE ALINMA TARİHİ

12/05/2021



bürotime

# ADANA

## BOSSA GES

### 11.740 kWp



#### PROJENİN GÜCÜ

9.000 kWe / 11.740 kWp



#### YILLIK ENERJİ ÜRETİMİ

14.346.845 kWh



#### KAPASİTENİN HANE TÜKETİM KARŞILIĞI

4.726 Hane



#### KULLANILAN PANEL SAYISI

29.214 Panel



#### YILLIK ENGELLENEN SERA GAZI SALINIMI

8.607.049 kg.



#### DEVREYE ALINMA TARİHİ

24/09/2020



Bossa



# ADANA

ATLAS DENİM TEKSTİL GES

6.225 kWp



## PROJENİN GÜCÜ

AC: 4.995,60 kWe DC: 6.225 kWp



## YILLIK ENERJİ ÜRETİMİ

7.621.013 kWh



## KAPASİTENİN HANE TÜKETİM KARŞILIĞI

2.510 Hane



## KULLANILAN PANEL SAYISI

19.454 Panel



## YILLIK ENGELLENEN SERA GAZI SALINIMI

4.572.607 kg.



## DEVREYE ALINMA TARİHİ

29/07/2020



# ADANA

OĞUZ TEKSTİL 3 GES

6.268 kWp



## PROJENİN GÜCÜ

AC: 4.833 kWe DC: 6.268 kWp



## YILLIK ENERJİ ÜRETİMİ

7.926.934 kWh



## KAPASİTENİN HANE TÜKETİM KARŞILIĞI

2.611 Hane



## KULLANILAN PANEL SAYISI

14.888 Panel



## YILLIK ENGELLENEN SERA GAZI SALINIMI

3.723.535 kg.



## DEVREYE ALINMA TARİHİ

15/02/2021





# SAMSUN

## YEŞİL KÜRE GES

### 5.183 kWp

yeşil küre



#### PROJENİN GÜCÜ

AC: 3.996 kWe DC: 5.183 kWp



#### YILLIK ENERJİ ÜRETİMİ

6.306.000 kWh



#### KAPASİTENİN HANE TÜKETİM KARŞILIĞI

2.077 Hane



#### KULLANILAN PANEL SAYISI

16.720 Panel



#### YILLIK ENGELLENEN SERA GAZI SALINIMI

3.783.600 kg.



#### DEVREYE ALINMA TARİHİ

16/11/2019



# KAHRAMANMARAŞ

## MARİTAŞ TEKSTİL GES

### 5.112 kWp

MARİTAŞ | TEKSTİL



#### PROJENİN GÜCÜ

AC: 4.200 kWe DC: 5.112 kWp



#### YILLIK ENERJİ ÜRETİMİ

7.489.631 kWh



#### KAPASİTENİN HANE TÜKETİM KARŞILIĞI

2.452



#### KULLANILAN PANEL SAYISI

12.780 Panel



#### YILLIK ENGELLENEN SERA GAZI SALINIMI

4.466.779 kg.



#### DEVREYE ALINMA TARİHİ

27/05/2021





# GAZİANTEP

## KEVSER HALI GES

### 3.824 kWp



#### PROJENİN GÜCÜ

AC: 3.146,4 kWe DC: 3.824 kWp



#### YILLIK ENERJİ ÜRETİMİ

5.740.233 kWh



#### KAPASİTENİN HANE TÜKETİM KARŞILIĞI

1.891



#### KULLANILAN PANEL SAYISI

9.560 Panel



#### YILLIK ENGELLENEN SERA GAZI SALINIMI

3.444.140 kg.



#### DEVREYE ALINMA TARİHİ

05/05/2021

# KONYA

## BÜROTIME 2 GES

### 3.358 kWp

bürotime



#### PROJENİN GÜCÜ

AC: 2.500 kWe DC: 3.358 kWp



#### YILLIK ENERJİ ÜRETİMİ

4.897.902 kWh



#### KAPASİTENİN HANE TÜKETİM KARŞILIĞI

1.613 Hane



#### KULLANILAN PANEL SAYISI

7.902 Panel



#### YILLIK ENGELLENEN SERA GAZI SALINIMI

2.302.014 kg.



#### DEVREYE ALINMA TARİHİ

12/05/2021

# KAHRAMANMARAŞ

## İSKUR MODENA GES

### 2.528 kWp



#### PROJENİN GÜCÜ

AC: 2.420 kWp DC: 2.528 kWp



#### YILLIK ENERJİ ÜRETİMİ

3.534.249 kWh



#### KAPASİTENİN HANE TÜKETİM KARŞILIĞI

1.164 Hane



#### KULLANILAN PANEL SAYISI

5.949 Panel



#### YILLIK ENGELLENEN SERA GAZI SALINIMI

1.660.826 kg.



#### DEVREYE ALINMA TARİHİ

25/03/2022



# ADANA

## PALMIYE TEKSTİL GES

### 2.400 kWp



#### PROJENİN GÜCÜ

AC: 2.000 kWp DC: 2.400 kWp



#### YILLIK ENERJİ ÜRETİMİ

2.895.749 kWh



#### KAPASİTENİN HANE TÜKETİM KARŞILIĞI

954 Hane



#### KULLANILAN PANEL SAYISI

7.500 Panel



#### YILLIK ENGELLENEN SERA GAZI SALINIMI

1.737.449 kg.



#### DEVREYE ALINMA TARİHİ

22/06/2020





# KONYA

## KONET GES

### 2.334 kWp



**PROJENİN GÜCÜ**  
AC: 2.046 kWe DC: 2.334 kWp



**YILLIK ENERJİ ÜRETİMİ**  
3.252.290 kWh



**KAPASİTENİN HANE TÜKETİM  
KARŞILIĞI**  
1.071 Hane



**KULLANILAN PANEL SAYISI**  
5.836 Panel



**YILLIK ENGELLENEN SERA GAZI  
SALINIMI**  
1.527.965 kg.



**DEVREYE ALINMA TARİHİ**  
15/11/2021



# ADANA

## ABDİOĞULLARI PLASTİK 8 GES

### 7.391 kWp



**ABDİOĞULLARI**  
PLASTİK VE AMBALAJ SANAYİ A.Ş.



**PROJENİN GÜCÜ**  
AC: 6.210 kWe DC: 7.391 kWp



**YILLIK ENERJİ ÜRETİMİ**  
8.948.642 kWh



**KAPASİTENİN HANE TÜKETİM  
KARŞILIĞI**  
2.948 Hane



**KULLANILAN PANEL SAYISI**  
18.760 Panel



**YILLIK ENGELLENEN SERA GAZI  
SALINIMI**  
4.659.404 kg.



**DEVREYE ALINMA TARİHİ**  
04/02/2021



# ADANA

## OĞUZ TEKSTİL 2 GES

### 2.199 kWp



**PROJENİN GÜCÜ**  
AC: 1.821,60 kWe DC: 2.199 kWp



**YILLIK ENERJİ ÜRETİMİ**  
2.803.554 kWh



**KAPASİTENİN HANE TÜKETİM KARŞILIĞI**  
923



**KULLANILAN PANEL SAYISI**  
5.236 Panel



**YILLIK ENGELLENEN SERA GAZI SALINIMI**  
1.317.670 kg.



**DEVREYE ALINMA TARİHİ**  
12/01/2021



# KAHRAMANMARAŞ

## ISKUR DENİM GES

### 2.180 kWp



**PROJENİN GÜCÜ**  
AC: 2.000 kWe DC: 2.180 kWp



**YILLIK ENERJİ ÜRETİMİ**  
3.049.683 kWh



**KAPASİTENİN HANE TÜKETİM KARŞILIĞI**  
1.005 Hane



**KULLANILAN PANEL SAYISI**  
5.130 Panel



**YILLIK ENGELLENEN SERA GAZI SALINIMI**  
1.433.137 kg.



**DEVREYE ALINMA TARİHİ**  
07/01/2022





# GAZİANTEP

## FLAMENT GES

### 2.140 kWp



#### PROJENİN GÜCÜ

AC: 1.821,60 kWe DC: 2.140,32 kWp



#### YILLIK ENERJİ ÜRETİMİ

3.362.998 kWh



#### KAPASİTENİN HANE TÜKETİM KARŞILIĞI

1.108



#### KULLANILAN PANEL SAYISI

5.096 Panel



#### YILLIK ENGELLENEN SERA GAZI SALINIMI

1.580.609 kg.



#### DEVREYE ALINMA TARİHİ

28/12/2020



# ADANA

## ERBEY DOKUMA GES

### 2.078 kWp



#### PROJENİN GÜCÜ

AC: 1.656 kWe DC: 2.078,40 kWp



#### YILLIK ENERJİ ÜRETİMİ

2.664.587 kWh



#### KAPASİTENİN HANE TÜKETİM KARŞILIĞI

878 Hane



#### KULLANILAN PANEL SAYISI

5.196 Panel



#### YILLIK ENGELLENEN SERA GAZI SALINIMI

1.252.356 kg.



#### DEVREYE ALINMA TARİHİ

02/11/2020





# GAZİANTEP

## İKRA GIDA GES

### 1.758 kWp

ikra



#### PROJENİN GÜCÜ

AC: 1.380 kWe DC: 1.758,40 kWp



#### YILLIK ENERJİ ÜRETİMİ

2.665.684 kWh



#### KAPASİTENİN HANE TÜKETİM KARŞILIĞI

878 Hane



#### KULLANILAN PANEL SAYISI

4.396 Panel



#### YILLIK ENGELLENEN SERA GAZI SALINIMI

1.252.872 kg.



#### DEVREYE ALINMA TARİHİ

22/01/2021



# ADANA

## ABDİOĞULLARI PLASTİK 2 GES

### 1.746 kWp



ABDİOĞULLARI  
PLASTİK VE AMBALAJ SANAYİ A.Ş.



#### PROJENİN GÜCÜ

AC: 1.490,40 kWe DC: 1.746,36 kWp



#### YILLIK ENERJİ ÜRETİMİ

2.060.353 kWh



#### KAPASİTENİN HANE TÜKETİM KARŞILIĞI

679 Hane



#### KULLANILAN PANEL SAYISI

4.536 Panel



#### YILLIK ENGELLENEN SERA GAZI SALINIMI

1.236.212 kg.



#### DEVREYE ALINMA TARİHİ

22/06/2020





# DİYARBAKIR

## İSKUR İPLİK GES

### 1.714 kWp



#### PROJENİN GÜCÜ

AC: 1.400 kWe DC: 1.713,60 kWp



#### YILLIK ENERJİ ÜRETİMİ

2.167.207 kWh



#### KAPASİTENİN HANE TÜKETİM KARŞILIĞI

714 Hane



#### KULLANILAN PANEL SAYISI

4.032 Panel



#### YILLIK ENGELLENEN SERA GAZI SALINIMI

1.018.434 kg.



#### DEVREYE ALINMA TARİHİ

10/01/2022



# ADANA

## OĞUZ GIDA STARKON GES

### 1.627 kWp



#### PROJENİN GÜCÜ

AC: 1.200 kWe DC: 1.627,20 kWp



#### YILLIK ENERJİ ÜRETİMİ

1.891.614 kWh



#### KAPASİTENİN HANE TÜKETİM KARŞILIĞI

623 Hane



#### KULLANILAN PANEL SAYISI

4.068 Panel



#### YILLIK ENGELLENEN SERA GAZI SALINIMI

88.935 kg.



#### DEVREYE ALINMA TARİHİ

1/11/2021





# MERSİN

SEÇİL KAUÇUK 2 GES  
1.450 kWp



## PROJENİN GÜCÜ

AC: 1.200 kWe DC: 1.449,81 kWp



## YILLIK ENERJİ ÜRETİMİ

1.813.138 kWh



## KAPASİTENİN HANE TÜKETİM KARŞILIĞI

597 Hane



## KULLANILAN PANEL SAYISI

3.258 Panel



## YILLIK ENGELLENEN SERA GAZI SALINIMI

852.041 kg.



## DEVREYE ALINMA TARİHİ

18/11/2021



# ADANA

OĞUZ TEKSTİL 1 GES  
2.278 kWp



## PROJENİN GÜCÜ

AC: 1.100 kWe DC: 2.278 kWp



## YILLIK ENERJİ ÜRETİMİ

1.799.260 kWh



## KAPASİTENİN HANE TÜKETİM KARŞILIĞI

593 Hane



## KULLANILAN PANEL SAYISI

3.360 Panel



## YILLIK ENGELLENEN SERA GAZI SALINIMI

845.652 kg.



## DEVREYE ALINMA TARİHİ

15/02/2021





# GAZİANTEP

DURMAZ ÇELİK GES

## 1.411 kWp

DURMAZ  
ÇELİK



### PROJENİN GÜCÜ

AC: 1.118 kWe DC: 1.411 kWp



### YILLIK ENERJİ ÜRETİMİ

2.171.247 kWh



### KAPASİTENİN HANE TÜKETİM KARŞILIĞI

715 Hane



### KULLANILAN PANEL SAYISI

3.528 Panel



### YILLIK ENGELLENEN SERA GAZI SALINIMI

1.020.486 kg.



### DEVREYE ALINMA TARİHİ

05/05/2021



# NİĞDE

AKMİNA MAKİNE TEKSTİL GES

## 1.333 kWp

akmina



### PROJENİN GÜCÜ

AC: 1.076,40 kWe DC: 1.332,80 kWp



### YILLIK ENERJİ ÜRETİMİ

2.096.394 kWh



### KAPASİTENİN HANE TÜKETİM KARŞILIĞI

691 Hane



### KULLANILAN PANEL SAYISI

3.332 Panel



### YILLIK ENGELLENEN SERA GAZI SALINIMI

985.305 kg.



### DEVREYE ALINMA TARİHİ

09/12/2020



# MERSİN

## MESKİ 2 GES

### 1.303 kWp



#### PROJENİN GÜCÜ

AC: 1.200 kW DC: 1.302,80 kWp



#### YILLIK ENERJİ ÜRETİMİ

1.745.109 kWh



#### KAPASİTENİN HANE TÜKETİM KARŞILIĞI

575 Hane



#### KULLANILAN PANEL SAYISI

3.257 Panel



#### YILLIK ENGELLENEN SERA GAZI SALINIMI

820.075 kg.



#### DEVREYE ALINMA TARİHİ

17/12/2021



# ADANA

## ADAWALL GES

### 1.277 kWp



#### PROJENİN GÜCÜ

AC: 1.104 kW DC: 1.276,80 kWp



#### YILLIK ENERJİ ÜRETİMİ

1.556.408 kWh



#### KAPASİTENİN HANE TÜKETİM KARŞILIĞI

513 Hane



#### KULLANILAN PANEL SAYISI

3.192 Panel



#### YILLIK ENGELLENEN SERA GAZI SALINIMI

731.512 kg.



#### DEVREYE ALINMA TARİHİ

26/02/2021





# KAYSERİ

MİLKAY TEKNİK TEKSTİL (AKELYAF) GES

1.266 kWp



## PROJENİN GÜCÜ

AC: 1.048,80 kWe DC: 1.265,60 kWp



## YILLIK ENERJİ ÜRETİMİ

1.806.665 kWh



## KAPASİTENİN HANE TÜKETİM KARŞILIĞI

595 Hane



## KULLANILAN PANEL SAYISI

3.164 Panel



## YILLIK ENGELLENEN SERA GAZI SALINIMI

849.132 kg.



## DEVREYE ALINMA TARİHİ

13/11/2020



# ADANA

ABDİOĞULLARI PLASTİK 7 GES

1.261 kWp



ABDİOĞULLARI  
PLASTİK VE AMBALAJ SANAYİ A.Ş.



## PROJENİN GÜCÜ

AC: 1.076,40 kWe DC: 1.261,26 kWp



## YILLIK ENERJİ ÜRETİMİ

1.483.116 kWh



## KAPASİTENİN HANE TÜKETİM KARŞILIĞI

489 Hane



## KULLANILAN PANEL SAYISI

3.276 Panel



## YILLIK ENGELLENEN SERA GAZI SALINIMI

889.870 kg.



## DEVREYE ALINMA TARİHİ

29/07/2020



# KAHRAMANMARAŞ

## RİMSA TEKSTİL GES

### 1.250 kWp

RİMSA  
Denimaxx  
M-BLUE



#### PROJENİN GÜCÜ

AC: 1.104 kWe DC: 1.250,48 kWp



#### YILLIK ENERJİ ÜRETİMİ

1.765.742 kWh



#### KAPASİTENİN HANE TÜKETİM KARŞILIĞI

582 Hane



#### KULLANILAN PANEL SAYISI

3.248 Panel



#### YILLIK ENGELLENEN SERA GAZI SALINIMI

1.059.445 kg.



#### DEVREYE ALINMA TARİHİ

11/08/2020



# BURSA

## İŞIKSOY TEKSTİL GES

### 1.167 kWp

İŞIKSOY



#### PROJENİN GÜCÜ

AC: 993,60 kWe DC: 1.166,98 kWp



#### YILLIK ENERJİ ÜRETİMİ

1.329.575 kWh



#### KAPASİTENİN HANE TÜKETİM KARŞILIĞI

438 Hane



#### KULLANILAN PANEL SAYISI

2.800 Panel

AC: 1.100 kWe DC: 2.278 kWp



#### YILLIK ENGELLENEN SERA GAZI SALINIMI

624.792 kg.



#### DEVREYE ALINMA TARİHİ

26/02/2021

KAPASİTENİN HANE TÜKETİM KARŞILIĞI

593 Hane

#### KULLANILAN PANEL SAYISI

3.360 Panel

#### YILLIK ENGELLENEN SERA GAZI SALINIMI

845.652 kg.





# ADANA

ABDİOĞULLARI PLASTİK 1 GES

1.164 kWp

**ABDİOĞULLARI**  
PLASTİK VE AMBALAJ SANAYİ A.Ş.



## PROJENİN GÜCÜ

AC: 993,60 kWe DC: 1.164,24 kWp



## YILLIK ENERJİ ÜRETİMİ

1.384.644 kWh



## KAPASİTENİN HANE TÜKETİM KARŞILIĞI

456 Hane



## KULLANILAN PANEL SAYISI

3.024 Panel



## YILLIK ENGELLENEN SERA GAZI SALINIMI

830.787 kg.



## DEVREYE ALINMA TARİHİ

29/07/2020



# DENİZLİ

YONGA MOBİLYA GES

1.133 kWp

**YONGA®**



## PROJENİN GÜCÜ

AC: 840 kWe DC: 1.133,44 kWp



## YILLIK ENERJİ ÜRETİMİ

1.501.929 kWh



## KAPASİTENİN HANE TÜKETİM KARŞILIĞI

495 Hane



## KULLANILAN PANEL SAYISI

2.576 Panel



## YILLIK ENGELLENEN SERA GAZI SALINIMI

705.652 kg.



## DEVREYE ALINMA TARİHİ

27/12/2021





# MERSİN

## TÜMEN TARIM GES

### 1.042 kWp



#### PROJENİN GÜCÜ

AC: 855,60 kWe DC: 1.041,60 kWp



#### YILLIK ENERJİ ÜRETİMİ

1.365.934 kWh



#### KAPASİTENİN HANE TÜKETİM KARŞILIĞI

450 Hane



#### KULLANILAN PANEL SAYISI

2.604 Panel



#### YILLIK ENGELLENEN SERA GAZI SALINIMI

819.560 kg.



#### DEVREYE ALINMA TARİHİ

11/01/2021



# MERSİN

## SEÇİL KAUÇUK 1 GES

### 969 kWp



#### PROJENİN GÜCÜ

AC: 700 kWe DC: 969,21 kWp



#### YILLIK ENERJİ ÜRETİMİ

1.249.561 kWh



#### KAPASİTENİN HANE TÜKETİM KARŞILIĞI

412 Hane



#### KULLANILAN PANEL SAYISI

2.178 Panel



#### YILLIK ENGELLENEN SERA GAZI SALINIMI

587.216 kg.



#### DEVREYE ALINMA TARİHİ

18/11/2021





# UŞAK

## BEPA GERİ DÖNÜŞÜM GES

### 1.227 kWp



**PROJENİN GÜCÜ**  
AC: 940 kWe DC: 1.227 kWp



**YILLIK ENERJİ ÜRETİMİ**  
1.702.351 kWh



**KAPASİTENİN HANE TÜKETİM KARŞILIĞI**  
561 Hane



**KULLANILAN PANEL SAYISI**  
2.718 Panel



**YILLIK ENGELLENEN SERA GAZI SALINIMI**  
800.009 kg.



**DEVREYE ALINMA TARİHİ**  
25/02/2022

# MERSİN

## MESKİ 3 GES

### 838 kWp



**PROJENİN GÜCÜ**  
AC: 756 kWe DC: 838 kWp



**YILLIK ENERJİ ÜRETİMİ**  
1.110.896 kWh



**KAPASİTENİN HANE TÜKETİM KARŞILIĞI**  
366 Hane



**KULLANILAN PANEL SAYISI**  
2.095 Panel



**YILLIK ENGELLENEN SERA GAZI SALINIMI**  
522.038 kg.



**DEVREYE ALINMA TARİHİ**  
07/12/2021

# MUĞLA

## GÜLPÖRT GES

### 797 kWp



**PROJENİN GÜCÜ**  
AC: 600 kWe DC: 797,44 kWp



**YILLIK ENERJİ ÜRETİMİ**  
1.269.000 kWh



**KAPASİTENİN HANE TÜKETİM  
KARŞILIĞI**  
418 Hane



**KULLANILAN PANEL SAYISI**  
1.792 Panel



**YILLIK ENGELLENEN SERA GAZI  
SALINIMI**  
596.154 kg.



**DEVREYE ALINMA TARİHİ**  
02/03/2022

# MERSİN

## MESKİ 1 GES

### 680 kWp



**PROJENİN GÜCÜ**  
AC: 550 kWe DC: 680 kWp



**YILLIK ENERJİ ÜRETİMİ**  
917.405 kWh



**KAPASİTENİN HANE TÜKETİM  
KARŞILIĞI**  
302 Hane



**KULLANILAN PANEL SAYISI**  
1.700 Panel



**YILLIK ENGELLENEN SERA GAZI  
SALINIMI**  
424.103 kg.



**DEVREYE ALINMA TARİHİ**  
02/11/2021



# TEKİRDAĞ

## RAN TEKSTİL GES

### 589 kWp



**PROJENİN GÜCÜ**  
AC: 579,60 kWe DC: 588,80 kWp



**YILLIK ENERJİ ÜRETİMİ**  
611.132 kWh



**KAPASİTENİN HANE TÜKETİM  
KARŞILIĞI**  
201 Hane



**KULLANILAN PANEL SAYISI**  
1.472 Panel



**YILLIK ENGELLENEN SERA GAZI  
SALINIMI**  
287.061 kg.



**DEVREYE ALINMA TARİHİ**  
25/03/2022



# BURSA

## İŞIKSOY TEKSTİL TEKSTÜRİZE GES

### 558 kWp



**PROJENİN GÜCÜ**  
AC: 441,60 kWe DC: 557,80 kWp



**YILLIK ENERJİ ÜRETİMİ**  
648.117 kWh



**KAPASİTENİN HANE TÜKETİM  
KARŞILIĞI**  
213 Hane



**KULLANILAN PANEL SAYISI**  
1.344 Panel



**YILLIK ENGELLENEN SERA GAZI  
SALINIMI**  
304.484 kg.



**DEVREYE ALINMA TARİHİ**  
07/01/2022



# BALIKESİR

## SAĞLAM METAL GES

### 557 kWp

///SAGLAM///METAL///  
Metal Sağlamdır...



#### PROJENİN GÜCÜ

AC: 441,60 kWe DC: 556,80 kWp



#### YILLIK ENERJİ ÜRETİMİ

619.302 kWh



#### KAPASİTENİN HANE TÜKETİM KARŞILIĞI

204 Hane



#### KULLANILAN PANEL SAYISI

1.392 Panel



#### YILLIK ENGELLENEN SERA GAZI SALINIMI

291.072 kg.



#### DEVREYE ALINMA TARİHİ

25/11/2021



# İSTANBUL

## ESENYURT GES

### 474 kWp



#### PROJENİN GÜCÜ

AC: 386,40 kWe DC: 473,84 kWp



#### YILLIK ENERJİ ÜRETİMİ

621.972 kWh



#### KAPASİTENİN HANE TÜKETİM KARŞILIĞI

205 Hane



#### KULLANILAN PANEL SAYISI

1.424 Panel



#### YILLIK ENGELLENEN SERA GAZI SALINIMI

292.326 kg.



#### DEVREYE ALINMA TARİHİ

15/01/2021





# ADANA

KÖSEOĞLU AGRO TARIM GES

437 kWp

**KÖSEOĞLU AGRO**

Tarım Ürünleri Lisanslı Depoculuk A.Ş.



## PROJENİN GÜCÜ

AC: 350 kWe DC: 436,80 kWp



## YILLIK ENERJİ ÜRETİMİ

558.866 kWh



## KAPASİTENİN HANE TÜKETİM KARŞILIĞI

184 Hane



## KULLANILAN PANEL SAYISI

1.092 Panel



## YILLIK ENGELLENEN SERA GAZI SALINIMI

335.320 kg.



## DEVREYE ALINMA TARİHİ

23/09/2020



# ANKARA

OLİMPİYAT ISI GES

404 kWp

**OLİMPİYAT**  
ISI VE MAKİNA SANAYİ



## PROJENİN GÜCÜ

AC: 350 kWe DC: 404,25 kWp



## YILLIK ENERJİ ÜRETİMİ

473.632 kWh



## KAPASİTENİN HANE TÜKETİM KARŞILIĞI

156 Hane



## KULLANILAN PANEL SAYISI

1.050 Panel



## YILLIK ENGELLENEN SERA GAZI SALINIMI

222.607 kg.



## DEVREYE ALINMA TARİHİ

24/07/2020



# BURSA

## İBRAŞ KAUÇUK GES

### 625 kWp



**PROJENİN GÜCÜ**  
AC: 550 kWe DC: 625 kWp



**YILLIK ENERJİ ÜRETİMİ**  
hesaplanmamış kWh



**KAPASİTENİN HANE TÜKETİM KARŞILIĞI**  
hesaplanmamış Hane



**KULLANILAN PANEL SAYISI**  
1.374 Panel



**YILLIK ENGELLENEN SERA GAZI SALINIMI**  
hesaplanmamış kg.



**DEVREYE ALINMA TARİHİ**  
03/05/2024



# KONYA

## ŞEVKET ÖZLÜ TARIM GES

### 295 kWp



**PROJENİN GÜCÜ**  
AC: 240 kWe DC: 295,20 kWp



**YILLIK ENERJİ ÜRETİMİ**  
517.221 kWh



**KAPASİTENİN HANE TÜKETİM KARŞILIĞI**  
170 Hane



**KULLANILAN PANEL SAYISI**  
738 Panel



**YILLIK ENGELLENEN SERA GAZI SALINIMI**  
243.089 kg.



**DEVREYE ALINMA TARİHİ**  
04/03/2021





# ADANA

## VERİ MERKEZİ GES

### 250 kWp



#### PROJENİN GÜCÜ

AC: 220,80 kWe DC: 249,60 kWp



#### YILLIK ENERJİ ÜRETİMİ

381.184 kWh



#### KAPASİTENİN HANE TÜKETİM KARŞILIĞI

110 Hane



#### KULLANILAN PANEL SAYISI

780 Panel



#### YILLIK ENGELLENEN SERA GAZI SALINIMI

228.710 kg.



#### DEVREYE ALINMA TARİHİ

23/08/2019



# ADANA

## ATLAS FİDE GES

### 205 kWp



#### PROJENİN GÜCÜ

AC: 165,60 kWe DC: 204,80 kWp



#### YILLIK ENERJİ ÜRETİMİ

265.820 kWh



#### KAPASİTENİN HANE TÜKETİM KARŞILIĞI

88 Hane



#### KULLANILAN PANEL SAYISI

640 Panel



#### YILLIK ENGELLENEN SERA GAZI SALINIMI

159.492 kg.



#### DEVREYE ALINMA TARİHİ

25/09/2020



# KOCAELİ

COLGATE PALMOLIVE GES

101 kWp



## PROJENİN GÜCÜ

AC: 82,80 kWe DC: 100,80 kWp



## YILLIK ENERJİ ÜRETİMİ

111.197 kWh



## KAPASİTENİN HANE TÜKETİM KARŞILIĞI

37 Hane



## KULLANILAN PANEL SAYISI

252 Panel



## YILLIK ENGELLENEN SERA GAZI SALINIMI

66.718 kg.



## DEVREYE ALINMA TARİHİ

12/01/2021



# KONYA

KAMER KOLEJİ GES

77 kWp



## PROJENİN GÜCÜ

AC: 63 kWe DC: 76,50 kWp



## YILLIK ENERJİ ÜRETİMİ

113.987 kWh



## KAPASİTENİN HANE TÜKETİM KARŞILIĞI

38 Hane



## KULLANILAN PANEL SAYISI

180 Panel



## YILLIK ENGELLENEN SERA GAZI SALINIMI

53.549 kg.



## DEVREYE ALINMA TARİHİ

05/01/2022





# ADANA

GÖKBORA LOJİSTİK GES

72 kWp



## PROJENİN GÜCÜ

AC: 60 kWe DC: 72 kWp



## YILLIK ENERJİ ÜRETİMİ

88.250 kWh



## KAPASİTENİN HANE TÜKETİM KARŞILIĞI

29 Hane



## KULLANILAN PANEL SAYISI

180 Panel



## YILLIK ENGELLENEN SERA GAZI SALINIMI

41.477 kg.



## DEVREYE ALINMA TARİHİ

12/08/2021



# ADANA

TEKFEN İNŞAAT GES

47 kWp



TEKFEN İNŞAAT



## PROJENİN GÜCÜ

AC: 42,60 kWe DC: 47,04 kWp



## YILLIK ENERJİ ÜRETİMİ

75.941 kWh



## KAPASİTENİN HANE TÜKETİM KARŞILIĞI

25 Hane



## KULLANILAN PANEL SAYISI

147 Panel



## YILLIK ENGELLENEN SERA GAZI SALINIMI

45.565 kg.



## DEVREYE ALINMA TARİHİ

03/07/2020



# İSTANBUL

EKSİM YATIRIM HOLDİNG GES

41 kWp

**EKSİM**  
YATIRIM HOLDİNG



## PROJENİN GÜCÜ

AC: 47,60 kWe DC: 41,16 kWp



## YILLIK ENERJİ ÜRETİMİ

49.437 kWh



## KAPASİTENİN HANE TÜKETİM KARŞILIĞI

16 Hane



## KULLANILAN PANEL SAYISI

98 Panel



## YILLIK ENGELLENEN SERA GAZI SALINIMI

23.235 kg.



## DEVREYE ALINMA TARİHİ

25/02/2021



# İSTANBUL

BOYBO TEKSTİL GES

40 kWp

**BO GROUP**



## PROJENİN GÜCÜ

AC: 40 kWe DC: 40 kWp



## YILLIK ENERJİ ÜRETİMİ

53.696 kWh



## KAPASİTENİN HANE TÜKETİM KARŞILIĞI

18 Hane



## KULLANILAN PANEL SAYISI

100 Panel



## YILLIK ENGELLENEN SERA GAZI SALINIMI

25.221 kg.



## DEVREYE ALINMA TARİHİ

25/03/2022





# KÜTAHYA

NG KÜTAHYA SERAMİK GES

3.987 kWp

NG | KÜTAHYA  
SERAMİK



## PROJENİN GÜCÜ

AC: 3.066 kWe DC: 3.987 kWp



## YILLIK ENERJİ ÜRETİMİ

5.436.700 kWh



## KAPASİTENİN HANE TÜKETİM KARŞILIĞI

1.791 Hane



## KULLANILAN PANEL SAYISI

9.372 Panel



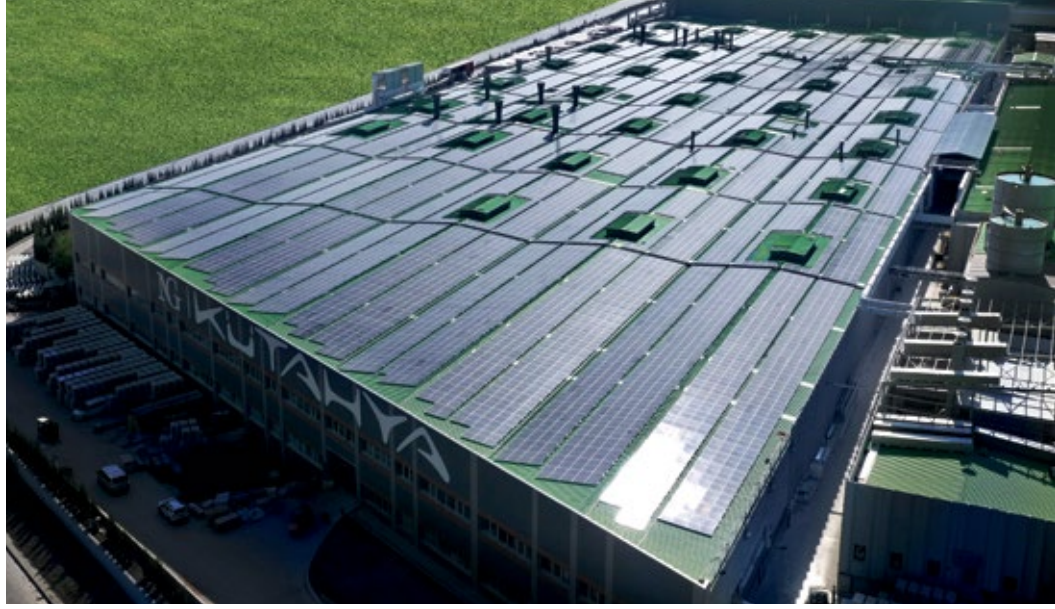
## YILLIK ENGELLENEN SERA GAZI SALINIMI

2.555.249 kg.



## DEVREYE ALINMA TARİHİ

27/06/2022



# TEKİRDAĞ

AKEL SUNİ DERİ 1 GES

1.216 kWp



## PROJENİN GÜCÜ

AC: 900,00 kWe DC: 1.216 kWp



## YILLIK ENERJİ ÜRETİMİ

1.230.215 kWh



## KAPASİTENİN HANE TÜKETİM KARŞILIĞI

405 Hane



## KULLANILAN PANEL SAYISI

2702 Panel



## YILLIK ENGELLENEN SERA GAZI SALINIMI

577.932 kg.



## DEVREYE ALINMA TARİHİ

30/08/2022





# UŞAK

## ÖZEĞE TEKSTİL GES

### 2.476 kWp



#### PROJENİN GÜCÜ

AC: 2.400 kWe DC: 2.476 kWp



#### YILLIK ENERJİ ÜRETİMİ

3.341.934 kWh



#### KAPASİTENİN HANE TÜKETİM KARŞILIĞI

1.101 Hane



#### KULLANILAN PANEL SAYISI

5.502 Panel



#### YILLIK ENGELLENEN SERA GAZI SALINIMI

1.569.996 kg.



#### DEVREYE ALINMA TARİHİ

31/05/2022



# KÜTAHYA

## BOLİŞ PLASTİK GES

### 970 kWp



#### PROJENİN GÜCÜ

AC: 800 kWe DC: 970 kWp



#### YILLIK ENERJİ ÜRETİMİ

1.269.900 kWh



#### KAPASİTENİN HANE TÜKETİM KARŞILIĞI

418 Hane



#### KULLANILAN PANEL SAYISI

2.282 Panel



#### YILLIK ENGELLENEN SERA GAZI SALINIMI

596.853 kg.



#### DEVREYE ALINMA TARİHİ

29/04/2022





# ANKARA

ASSAN GROUP GES

3.160 kWp

ASSAN  
GROUP



## PROJENİN GÜCÜ

AC: 2.400 kWe DC: 3.160 kWp



## YILLIK ENERJİ ÜRETİMİ

4.321.000 kWh



## KAPASİTENİN HANE TÜKETİM KARŞILIĞI

1.423 Hane



## KULLANILAN PANEL SAYISI

6.946 Panel



## YILLIK ENGELLENEN SERA GAZI SALINIMI

2.113.287 kg.



## DEVREYE ALINMA TARİHİ

14/11/2022



# AYDIN

ABALIOĞLU BALIK GES

671 kWp

ABALIOĞLU



## PROJENİN GÜCÜ

AC: 560 kWe DC: 671 kWp



## YILLIK ENERJİ ÜRETİMİ

985.000 kWh



## KAPASİTENİN HANE TÜKETİM KARŞILIĞI

324 Hane



## KULLANILAN PANEL SAYISI

1.508 Panel



## YILLIK ENGELLENEN SERA GAZI SALINIMI

462.950 kg.



## DEVREYE ALINMA TARİHİ

30/08/2022





# MUĞLA

## GÜLLÜK GES

### 1.851 kWp



#### PROJENİN GÜCÜ

AC: 1.435,20 kWe 1.851,20 kWp



#### YILLIK ENERJİ ÜRETİMİ

2.763.300 kWh



#### KAPASİTENİN HANE TÜKETİM KARŞILIĞI

910 Hane



#### KULLANILAN PANEL SAYISI

4.160 Panel



#### YILLIK ENGELLENEN SERA GAZI SALINIMI

1.298.151 kg.



#### DEVREYE ALINMA TARİHİ

25/03/2022



# TEKİRDAĞ

## AKEL SUNİ DERİ 2 GES

### 1.148 kWp



#### PROJENİN GÜCÜ

AC: 960 kWe DC: 1.148 kWp



#### YILLIK ENERJİ ÜRETİMİ

1.450.823 kWh



#### KAPASİTENİN HANE TÜKETİM KARŞILIĞI

478 Hane



#### KULLANILAN PANEL SAYISI

2.550 Panel



#### YILLIK ENGELLENEN SERA GAZI SALINIMI

681.594 kg.



#### DEVREYE ALINMA TARİHİ

30/08/2022





# KOCAELİ

## MPS METAL GES

### 1.253 kWp



Metal Plastik Sanayi



#### PROJENİN GÜCÜ

AC: 1.000 kWe DC: 1.253 kWp



#### YILLIK ENERJİ ÜRETİMİ

1.324.031 kWh



#### KAPASİTENİN HANE TÜKETİM KARŞILIĞI

436 Hane



#### KULLANILAN PANEL SAYISI

2.784 Panel



#### YILLIK ENGELLENEN SERA GAZI SALINIMI

622.189 kg.



#### DEVREYE ALINMA TARİHİ

30/08/2022



# TEKİRDAĞ

## AKSA JENERATÖR GES

### 867 kWp



#### PROJENİN GÜCÜ

AC: 700 kWe DC: 867 kWp



#### YILLIK ENERJİ ÜRETİMİ

933.200 kWh



#### KAPASİTENİN HANE TÜKETİM KARŞILIĞI

307 Hane



#### KULLANILAN PANEL SAYISI

2.088 Panel



#### YILLIK ENGELLENEN SERA GAZI SALINIMI

466.603 kg.



#### DEVREYE ALINMA TARİHİ

30/08/2022



# ADANA

ÇOKYAŞAR TEL GES

1.557 kWp

COKYASAR  
TEL A.Ş.



## PROJENİN GÜCÜ

AC: 1.100 kWe DC: 1.557 kWp



## YILLIK ENERJİ ÜRETİMİ

1.764.378 kWh



## KAPASİTENİN HANE TÜKETİM KARŞILIĞI

581 Hane



## KULLANILAN PANEL SAYISI

3.460 Panel



## YILLIK ENGELLENEN SERA GAZI SALINIMI

829.145 kg.



## DEVREYE ALINMA TARİHİ

30/08/2022



# MALATYA

MİRAM OTOMOTİV GES

470 kWp

Miram



## PROJENİN GÜCÜ

AC: 400 kWe DC: 470 kWp



## YILLIK ENERJİ ÜRETİMİ

736.639 kWh



## KAPASİTENİN HANE TÜKETİM KARŞILIĞI

243 Hane



## KULLANILAN PANEL SAYISI

1.021 Panel



## YILLIK ENGELLENEN SERA GAZI SALINIMI

346.177 kg.



## DEVREYE ALINMA TARİHİ

31/10/2022





# GAZİANTEP

## EKONET TEKSTİL GES

### 4.550 kWp



**PROJENİN GÜCÜ**  
AC: 3.500 kWe DC: 4.550 kWp



**YILLIK ENERJİ ÜRETİMİ**  
6.952.899 kWh



**KAPASİTENİN HANE TÜKETİM KARŞILIĞI**  
2.290 Hane



**KULLANILAN PANEL SAYISI**  
10.000 Panel



**YILLIK ENGELLENEN SERA GAZI SALINIMI**  
3.267.005 kg.



**DEVREYE ALINMA TARİHİ**  
25/01/2022



# BURSA

## ERŞAT TEKSTİL 1 GES

### 878 kWp

ERŞAT  
TEKSTİL



**PROJENİN GÜCÜ**  
AC: 667 kWe DC: 878 kWp



**YILLIK ENERJİ ÜRETİMİ**  
968.235 kWh



**KAPASİTENİN HANE TÜKETİM KARŞILIĞI**  
319 Hane



**KULLANILAN PANEL SAYISI**  
1.930 Panel



**YILLIK ENGELLENEN SERA GAZI SALINIMI**  
454.907 kg.



**DEVREYE ALINMA TARİHİ**  
24/02/2023



# ANKARA

AKMERMER GES

1.005 kWp

 Akmermer boru  
SİRAL KAYNAKLI ÇELİK BORU



## PROJENİN GÜCÜ

AC: 720 kWe DC: 1.005 kWp



## YILLIK ENERJİ ÜRETİMİ

1.199.600 kWh



## KAPASİTENİN HANE TÜKETİM KARŞILIĞI

395 Hane



## KULLANILAN PANEL SAYISI

2.208 Panel



## YILLIK ENGELLENEN SERA GAZI SALINIMI

563.729 kg.



## DEVREYE ALINMA TARİHİ

14/11/2022



# MERSİN

BERDAN CİVATA 5 GES

571 kWp

 BERDAN  
CİVATA & SOMUN



## PROJENİN GÜCÜ

AC: 467 kWe DC: 571 kWp



## YILLIK ENERJİ ÜRETİMİ

755.367 kWh



## KAPASİTENİN HANE TÜKETİM KARŞILIĞI

249 Hane



## KULLANILAN PANEL SAYISI

1.254 Panel



## YILLIK ENGELLENEN SERA GAZI SALINIMI

354.908 kg.



## DEVREYE ALINMA TARİHİ

23/01/2023





# ADANA

ÇEKMEZ PLASTİK GES

551 kWp



ÇEKMEZ PLASTİK®



## PROJENİN GÜCÜ

AC:400 kWe DC: 551 kWp



## YILLIK ENERJİ ÜRETİMİ

704.080 kWh



## KAPASİTENİN HANE TÜKETİM KARŞILIĞI

232 Hane



## KULLANILAN PANEL SAYISI

1.185 Panel



## YILLIK ENGELLENEN SERA GAZI SALINIMI

330.874 kg.



## DEVREYE ALINMA TARİHİ

02/01/2023



# MERSİN

BERDAN ÇİVATA 6 GES

358 kWp



BERDAN  
ÇİVATA & SOMUN



## PROJENİN GÜCÜ

AC: 267 kWe DC: 358 kWp



## YILLIK ENERJİ ÜRETİMİ

474.101 kWh



## KAPASİTENİN HANE TÜKETİM KARŞILIĞI

156 Hane



## KULLANILAN PANEL SAYISI

786 Panel



## YILLIK ENGELLENEN SERA GAZI SALINIMI

222.762 kg.



## DEVREYE ALINMA TARİHİ

23/01/2023





# ŞANLIURFA

## ÉYVAN TEKSTİL GES

### 1.814 kWp



#### PROJENİN GÜCÜ

AC: 1.500 kWe DC: 1.814 kWp



#### YILLIK ENERJİ ÜRETİMİ

2.626.243 kWh



#### KAPASİTENİN HANE TÜKETİM KARŞILIĞI

865 Hane



#### KULLANILAN PANEL SAYISI

3.986 Panel



#### YILLIK ENGELLENEN SERA GAZI SALINIMI

1.234.182 kg.



#### DEVREYE ALINMA TARİHİ

15/02/2022



# BURSA

## ERŞAT TEKSTİL 2 GES

### 1.776 kWp



#### PROJENİN GÜCÜ

AC: 1.367 kWe DC: 1.776 kWp



#### YILLIK ENERJİ ÜRETİMİ

1.980.118 kWh



#### KAPASİTENİN HANE TÜKETİM KARŞILIĞI

652 Hane



#### KULLANILAN PANEL SAYISI

3.904 Panel



#### YILLIK ENGELLENEN SERA GAZI SALINIMI

930.320 kg.



#### DEVREYE ALINMA TARİHİ

20/02/2023



ERŞAT  
TEKSTİL



# KOCAELİ

## BİZİM TOPTAN GES

### 264 kWp



**PROJENİN GÜCÜ**  
AC: 221 kWe DC: 264 kWp



**YILLIK ENERJİ ÜRETİMİ**  
304.992 kWh



**KAPASİTENİN HANE TÜKETİM KARŞILIĞI**  
100 Hane



**KULLANILAN PANEL SAYISI**  
640 Panel



**YILLIK ENGELLENEN SERA GAZI SALINIMI**  
134.280 kg.



**DEVREYE ALINMA TARİHİ**  
17/01/2022



# İSTANBUL

## DENİZPEN PLASTİK GES

### 1.231 kWp



**PROJENİN GÜCÜ**  
AC: 1.000 kWe DC: 1.231 kWp



**YILLIK ENERJİ ÜRETİMİ**  
1.502.280 kWh



**KAPASİTENİN HANE TÜKETİM KARŞILIĞI**  
495 Hane



**KULLANILAN PANEL SAYISI**  
2.706 Panel



**YILLIK ENGELLENEN SERA GAZI SALINIMI**  
706.100 kg.



**DEVREYE ALINMA TARİHİ**  
24/02/2023



# UŞAK

## AY TEKSTİL GES

### 1.149 kWp



**PROJENİN GÜCÜ**  
AC: 900 kWe DC: 1.149 kWp



**YILLIK ENERJİ ÜRETİMİ**  
1.644.569 kWh



**KAPASİTENİN HANE TÜKETİM KARŞILIĞI**  
542 Hane



**KULLANILAN PANEL SAYISI**  
2.526 Panel



**YILLIK ENGELLENEN SERA GAZI SALINIMI**  
772.726 kg.



**DEVREYE ALINMA TARİHİ**  
21/02/2023



# HATAY

## TARIK AMBALAJ GES

### 497 kWp



**PROJENİN GÜCÜ**  
AC: 400 kWe DC: 497 kWp



**YILLIK ENERJİ ÜRETİMİ**  
710.488 kWh



**KAPASİTENİN HANE TÜKETİM KARŞILIĞI**  
234 Hane



**KULLANILAN PANEL SAYISI**  
1.092 Panel



**YILLIK ENGELLENEN SERA GAZI SALINIMI**  
333.831 kg.



**DEVREYE ALINMA TARİHİ**  
16/01/2022





# İZMİR

EGE POYRAZ CAM GES

320 kWp

EgePoyrazCam



## PROJENİN GÜCÜ

AC: 260 kW DC: 320 kWp



## YILLIK ENERJİ ÜRETİMİ

455.183 kWh



## KAPASİTENİN HANE TÜKETİM KARŞILIĞI

150 Hane



## KULLANILAN PANEL SAYISI

704 Panel



## YILLIK ENGELLENEN SERA GAZI SALINIMI

213.910 kg.



## DEVREYE ALINMA TARİHİ

25/10/2022



# UŞAK

BEPA 2 GES

925 kWp

BEPA GERİ DÖNÜŞÜM  
TEKSTİL DERİ SAN. VE TİC. LTD. ŞTİ.



## PROJENİN GÜCÜ

AC: 780 kW DC: 925 kWp



## YILLIK ENERJİ ÜRETİMİ

1.260.889 kWh



## KAPASİTENİN HANE TÜKETİM KARŞILIĞI

415 Hane



## KULLANILAN PANEL SAYISI

2.152 Panel



## YILLIK ENGELLENEN SERA GAZI SALINIMI

592.533 kg.



## DEVREYE ALINMA TARİHİ

25/10/2022



# KAYSERİ

ERCİYES FORM SÜNGER GES

2.300 kWp

FORM  
SÜNGER



## PROJENİN GÜCÜ

AC: 1.500 kWe DC: 2.300 kWp



## YILLIK ENERJİ ÜRETİMİ

3.210.200 kWh



## KAPASİTENİN HANE TÜKETİM KARŞILIĞI

1.057 Hane



## KULLANILAN PANEL SAYISI

5.056 Panel



## YILLIK ENGELLENEN SERA GAZI SALINIMI

1.508.800 kg.



## DEVREYE ALINMA TARİHİ

27/01/2022



# UŞAK

KUYUCAK BATTANIYE GES

1.190 kWp

KUYUCAK



## PROJENİN GÜCÜ

AC: 1.100 kWe DC: 1.190 kWp



## YILLIK ENERJİ ÜRETİMİ

1.637.443 kWh



## KAPASİTENİN HANE TÜKETİM KARŞILIĞI

539 Hane



## KULLANILAN PANEL SAYISI

2.616 Panel



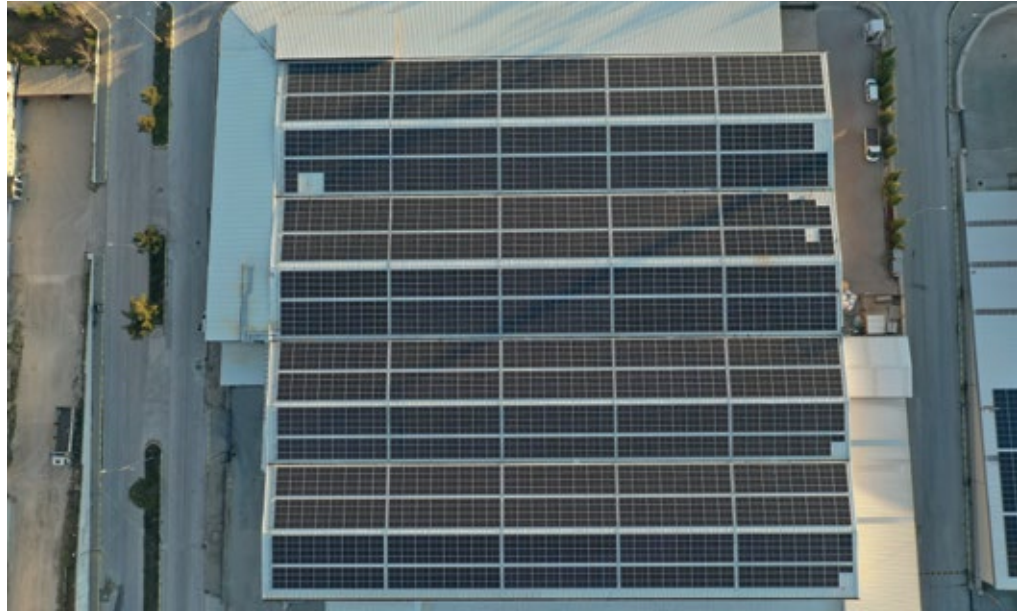
## YILLIK ENGELLENEN SERA GAZI SALINIMI

769.478 kg.



## DEVREYE ALINMA TARİHİ

24/02/2023





# KAYSERİ

ERCIYES İSTİKBAL GES

4.901 kWp

 **istikbal**



## PROJENİN GÜCÜ

AC: 4.200 kWe DC: 4.901 kWp



## YILLIK ENERJİ ÜRETİMİ

6.641.100 kWh



## KAPASİTENİN HANE TÜKETİM KARŞILIĞI

2.187 Hane



## KULLANILAN PANEL SAYISI

8.992 Panel



## YILLIK ENGELLENEN SERA GAZI SALINIMI

3.121.300 kg.



## DEVREYE ALINMA TARİHİ

24/02/2023



# ANKARA

OSMANLI REKLAM GES

1.105 kWp

 **OSMANLI**  
REKLAM



## PROJENİN GÜCÜ

AC: 990 kWe DC: 1.105 kWp



## YILLIK ENERJİ ÜRETİMİ

1.517.169 kWh



## KAPASİTENİN HANE TÜKETİM KARŞILIĞI

500 Hane



## KULLANILAN PANEL SAYISI

2.570 Panel



## YILLIK ENGELLENEN SERA GAZI SALINIMI

712.973 kg.



## DEVREYE ALINMA TARİHİ

13/12/2022



# KAYSERİ

ERCİYES ELDA HALI GES

4.473 kWp



## PROJENİN GÜCÜ

AC: 3.000 kWe DC: 4.473 kWp



## YILLIK ENERJİ ÜRETİMİ

5.974.800 kWh



## KAPASİTENİN HANE TÜKETİM KARŞILIĞI

1.968 Hane



## KULLANILAN PANEL SAYISI

9.831 Panel



## YILLIK ENGELLENEN SERA GAZI SALINIMI

2.808.200 kg.



## DEVREYE ALINMA TARİHİ

30/12/2022



# OSMANİYE

BONİP TEKSTİL GES

1.944 kWp



## PROJENİN GÜCÜ

AC: 1.600 kWe DC: 1.944 kWp



## YILLIK ENERJİ ÜRETİMİ

2.253.056 kWh



## KAPASİTENİN HANE TÜKETİM KARŞILIĞI

742 Hane



## KULLANILAN PANEL SAYISI

3.888 Panel



## YILLIK ENGELLENEN SERA GAZI SALINIMI

1.058.771 kg.



## DEVREYE ALINMA TARİHİ

09/01/2023





# KAYSERİ

ERCİYES HES KABLO GES

3.281 kWp



## PROJENİN GÜCÜ

AC: 2.500 kWe DC: 3.281 kWp



## YILLIK ENERJİ ÜRETİMİ

4.286.000 kWh



## KAPASİTENİN HANE TÜKETİM KARŞILIĞI

1.412 Hane



## KULLANILAN PANEL SAYISI

7.210 Panel



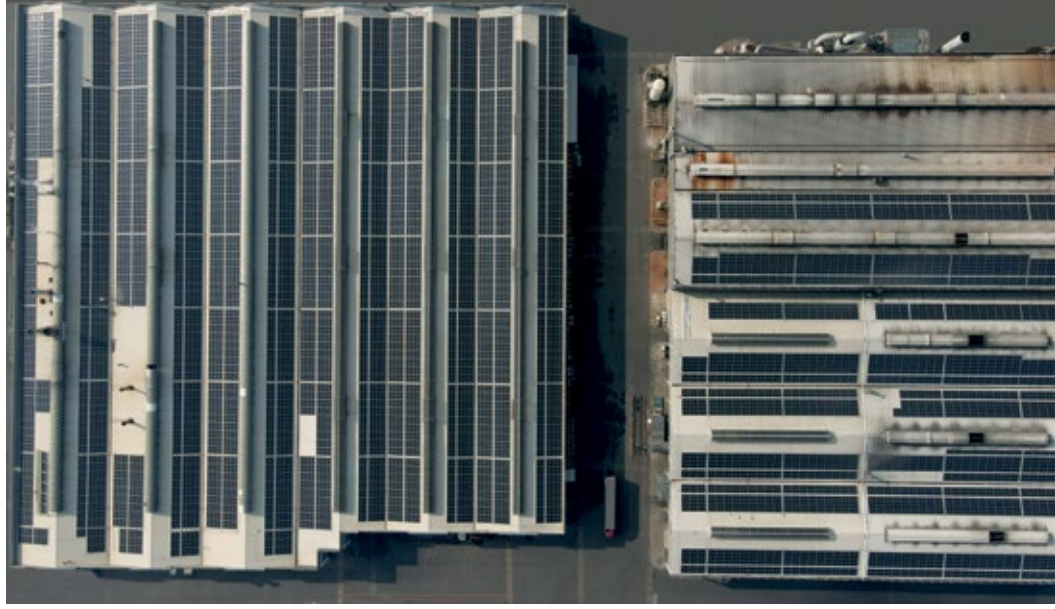
## YILLIK ENGELLENEN SERA GAZI SALINIMI

2.014.420 kg.



## DEVREYE ALINMA TARİHİ

24/02/2023



# DÜZCE

ÇOKYAŞAR HALAT GES

1.253 kWp



## PROJENİN GÜCÜ

AC: 990 kWe DC: 1.253 kWp



## YILLIK ENERJİ ÜRETİMİ

1.500.170 kWh



## KAPASİTENİN HANE TÜKETİM KARŞILIĞI

494 Hane



## KULLANILAN PANEL SAYISI

2.754 Panel



## YILLIK ENGELLENEN SERA GAZI SALINIMI

704.986 kg.



## DEVREYE ALINMA TARİHİ

24/02/2023



# MALATYA

## BİR DAMLA GES

### 301 kWp



**PROJENİN GÜCÜ**  
AC: 240 kWe DC: 301 kWp



**YILLIK ENERJİ ÜRETİMİ**  
587.110 kWh



**KAPASİTENİN HANE TÜKETİM KARŞILIĞI**  
193 Hane



**KULLANILAN PANEL SAYISI**  
714 Panel



**YILLIK ENGELLENEN SERA GAZI SALINIMI**  
275.900 kg.



**DEVREYE ALINMA TARİHİ**  
30/12/2022



# ANTALYA

## TOPUZ İMALAT GES

### 285 kWp



**PROJENİN GÜCÜ**  
AC: 270 kWe DC: 285 kWp



**YILLIK ENERJİ ÜRETİMİ**  
381.234 kWh



**KAPASİTENİN HANE TÜKETİM KARŞILIĞI**  
126 Hane



**KULLANILAN PANEL SAYISI**  
612 Panel



**YILLIK ENGELLENEN SERA GAZI SALINIMI**  
179.148 kg.



**DEVREYE ALINMA TARİHİ**  
24/02/2023





# UŞAK

## PAK PAMUK GES

### 608 kWp



**PROJENİN GÜCÜ**  
AC: 500 kWe DC: 608 kWp



**YILLIK ENERJİ ÜRETİMİ**  
813.215 kWh



**KAPASİTENİN HANE TÜKETİM KARŞILIĞI**  
268 Hane



**KULLANILAN PANEL SAYISI**  
1.350 Panel



**YILLIK ENGELLENEN SERA GAZI SALINIMI**  
382.211 kg.



**DEVREYE ALINMA TARİHİ**  
29/11/2022



# İZMİR

## VE-GE KAĞIT GES

### 2.547 kWp



**PROJENİN GÜCÜ**  
AC: 1.998 kWe DC: 2.547 kWp



**YILLIK ENERJİ ÜRETİMİ**  
3.605.850 kWh



**KAPASİTENİN HANE TÜKETİM KARŞILIĞI**  
1.188 Hane



**KULLANILAN PANEL SAYISI**  
5.598 Panel



**YILLIK ENGELLENEN SERA GAZI SALINIMI**  
1.694.700 kg.



**DEVREYE ALINMA TARİHİ**  
01/06/2023



# GAZİANTEP

## ÇABUK AMBALAJ GES

### 2.431 kWp



#### PROJENİN GÜCÜ

AC: 2.000 kWe DC: 2.431 kWp



#### YILLIK ENERJİ ÜRETİMİ

3.675.120 kWh



#### KAPASİTENİN HANE TÜKETİM KARŞILIĞI

1.211 Hane



#### KULLANILAN PANEL SAYISI

4.466 Panel



#### YILLIK ENGELLENEN SERA GAZI SALINIMI

1.726.815 kg.



#### DEVREYE ALINMA TARİHİ

23/06/2023



# KAYSERİ

## ERCİYES BELLONA 6 GES

### 3.880 kWp

# BELLONA



#### PROJENİN GÜCÜ

AC: 2.400 kWe DC: 3.880 kWp



#### YILLIK ENERJİ ÜRETİMİ

5.071.100 kWh



#### KAPASİTENİN HANE TÜKETİM KARŞILIĞI

1.670 Hane



#### KULLANILAN PANEL SAYISI

7.120 Panel



#### YILLIK ENGELLENEN SERA GAZI SALINIMI

2.383.400 kg.



#### DEVREYE ALINMA TARİHİ

01/06/2023





# İSTANBUL

## SERTPLAS GES

### 1.298 kWp

SERTPLAS®



**PROJENİN GÜCÜ**  
AC: 990 kWe DC: 1.298 kWp



**YILLIK ENERJİ ÜRETİMİ**  
1.571.550 kWh



**KAPASİTENİN HANE TÜKETİM KARŞILIĞI**  
518 Hane



**KULLANILAN PANEL SAYISI**  
2.853 Panel



**YILLIK ENGELLENEN SERA GAZI SALINIMI**  
738.600 kg.



**DEVREYE ALINMA TARİHİ**  
07/06/2023



# MALATYA

## İNTEM TRİKO GES

### 3.882 kWp

İNTEM



**PROJENİN GÜCÜ**  
AC: 3.000 kWe DC: 3.882 kWp



**YILLIK ENERJİ ÜRETİMİ**  
5.580.920 kWh



**KAPASİTENİN HANE TÜKETİM KARŞILIĞI**  
1.838 Hane



**KULLANILAN PANEL SAYISI**  
8.532 Panel



**YILLIK ENGELLENEN SERA GAZI SALINIMI**  
2.622.729 kg.



**DEVREYE ALINMA TARİHİ**  
27/05/2023





# KAYSERİ

ERCİYES BELLONA PAZARLAMA GES

388 kWp

BELLONA



## PROJENİN GÜCÜ

AC: 240 kWe DC: 388 kWp



## YILLIK ENERJİ ÜRETİMİ

499.854 kWh



## KAPASİTENİN HANE TÜKETİM KARŞILIĞI

165 Hane



## KULLANILAN PANEL SAYISI

720 Panel



## YILLIK ENGELLENEN SERA GAZI SALINIMI

234.900 kg.



## DEVREYE ALINMA TARİHİ

01/06/2023



# UŞAK

KYÇ 1 TEKSTİL GES

1.100 kWp

KUYUCAK  
Recycled Yarns



## PROJENİN GÜCÜ

AC: 867 kWe DC: 1.100 kWp



## YILLIK ENERJİ ÜRETİMİ

1.340.012 kWh



## KAPASİTENİN HANE TÜKETİM KARŞILIĞI

441 Hane



## KULLANILAN PANEL SAYISI

2.418 Panel



## YILLIK ENGELLENEN SERA GAZI SALINIMI

629.725 kg.



## DEVREYE ALINMA TARİHİ

01/06/2023





# ADANA

ADAWALL GES 2

407 kWp

  
AdaWall



#### PROJENİN GÜCÜ

AC: 330 kWe DC: 407 kWp



#### YILLIK ENERJİ ÜRETİMİ

558.793 kWh



#### KAPASİTENİN HANE TÜKETİM KARŞILIĞI

184 Hane



#### KULLANILAN PANEL SAYISI

895 Panel



#### YILLIK ENGELLENEN SERA GAZI SALINIMI

262.601 kg



#### DEVREYE ALINMA TARİHİ

01/06/2023



# TRABZON

GÜNDOĞDU MOBİLYA GES

1.889 kWp

**gündoğdu**



#### PROJENİN GÜCÜ

AC: 1.500 kWe DC: 1.889 kWp



#### YILLIK ENERJİ ÜRETİMİ

2.383.024 kWh



#### KAPASİTENİN HANE TÜKETİM KARŞILIĞI

785 Hane



#### KULLANILAN PANEL SAYISI

4.152 Panel



#### YILLIK ENGELLENEN SERA GAZI SALINIMI

1.119.652 kg



#### DEVREYE ALINMA TARİHİ

01/06/2023





# AKSARAY

MERCEDES BENZ GES-2

1.273 kWp



Mercedes-Benz



## PROJENİN GÜCÜ

AC: 1.000 kWe DC: 1.273 kWp



## YILLIK ENERJİ ÜRETİMİ

1.929.770 kWh



## KAPASİTENİN HANE TÜKETİM KARŞILIĞI

636 Hane



## KULLANILAN PANEL SAYISI

2.798 Panel



## YILLIK ENGELLENEN SERA GAZI SALINIMI

907.000 kg.



## DEVREYE ALINMA TARİHİ

01/06/2023



# ADANA

EPAS DÖKÜM GES

1.249 kWp



## PROJENİN GÜCÜ

AC: 1.000 kWe DC: 1.249 kWp



## YILLIK ENERJİ ÜRETİMİ

1.727.280 kWh



## KAPASİTENİN HANE TÜKETİM KARŞILIĞI

569 Hane



## KULLANILAN PANEL SAYISI

2.746 Panel



## YILLIK ENGELLENEN SERA GAZI SALINIMI

811.577 kg.



## DEVREYE ALINMA TARİHİ

22/05/2023





# BATMAN

MSA PLASTİK (AVCU BORU) GES

860 kWp

avcuboru



## PROJENİN GÜCÜ

AC: 800 kWe DC: 860 kWp



## YILLIK ENERJİ ÜRETİMİ

1.321.420 kWh



## KAPASİTENİN HANE TÜKETİM KARŞILIĞI

435 Hane



## KULLANILAN PANEL SAYISI

1.890 Panel



## YILLIK ENGELLENEN SERA GAZI SALINIMI

620.984 kg.



## DEVREYE ALINMA TARİHİ

29/05/2023



# KÜTAHYA

ALPİNO MOBİLYA GES

2.097 kWp

alpino®  
MOBİLYA



## PROJENİN GÜCÜ

AC: 1.600 kWe DC: 2.097 kWp



## YILLIK ENERJİ ÜRETİMİ

2.913.612 kWh



## KAPASİTENİN HANE TÜKETİM KARŞILIĞI

960 Hane



## KULLANILAN PANEL SAYISI

4.608 Panel



## YILLIK ENGELLENEN SERA GAZI SALINIMI

1.369.229 kg.



## DEVREYE ALINMA TARİHİ

01/06/2023



# KÜTAHYA

DOĞUKAN GİPE İPLİK GES

501 kWp



## PROJENİN GÜCÜ

AC: 400 kWe DC: 501 kWp



## YILLIK ENERJİ ÜRETİMİ

722.890 kWh



## KAPASİTENİN HANE TÜKETİM KARŞILIĞI

238 Hane



## KULLANILAN PANEL SAYISI

1.102 Panel



## YILLIK ENGELLENEN SERA GAZI SALINIMI

339.800 kg.



## DEVREYE ALINMA TARİHİ

01/06/2023



# ZONGULDAK

ÇANAĞÇILAR CREAMİT ECO GES

432 kWp



## PROJENİN GÜCÜ

AC: 315 kWe DC: 432 kWp



## YILLIK ENERJİ ÜRETİMİ

487.800 kWh



## KAPASİTENİN HANE TÜKETİM KARŞILIĞI

161 Hane



## KULLANILAN PANEL SAYISI

864 Panel



## YILLIK ENGELLENEN SERA GAZI SALINIMI

229.300 kg.



## DEVREYE ALINMA TARİHİ

01/06/2023



creavit



# ZONGULDAK

ÇANAĞÇILAR DOXA GES

## 1.360 kWp

doxa



### PROJENİN GÜCÜ

AC: 1.000 kWe DC: 1.360 kWp



### YILLIK ENERJİ ÜRETİMİ

1.542.000 kWh



### KAPASİTENİN HANE TÜKETİM KARŞILIĞI

508 Hane



### KULLANILAN PANEL SAYISI

2.720 Panel



### YILLIK ENGELLENEN SERA GAZI SALINIMI

724.600 kg.



### DEVREYE ALINMA TARİHİ

01/06/2023



# BİLECİK

HEPŞEN METAL GES

## 1.515 kWp



### PROJENİN GÜCÜ

AC: 1200 kWe DC: 1.515 kWp



### YILLIK ENERJİ ÜRETİMİ

1.941.990 kWh



### KAPASİTENİN HANE TÜKETİM KARŞILIĞI

640 Hane



### KULLANILAN PANEL SAYISI

3.330 Panel



### YILLIK ENGELLENEN SERA GAZI SALINIMI

912.700 kg.



### DEVREYE ALINMA TARİHİ

10/07/2024





# KÜTAHYA

## BARON ÇORAP GES

### 501 kWp



**PROJENİN GÜCÜ**  
AC: 400 kWe DC: 501 kWp



**YILLIK ENERJİ ÜRETİMİ**  
722.890 kWh



**KAPASİTENİN HANE TÜKETİM  
KARŞILIĞI**  
238 Hane



**KULLANILAN PANEL SAYISI**  
1.102 Panel



**YILLIK ENGELLENEN SERA GAZI  
SALINIMI**  
339.800 kg



**DEVREYE ALINMA TARİHİ**  
25/05/2023



# İSTANBUL

## SORA KOZMETİK 1 GES

### 990 kWp



**PROJENİN GÜCÜ**  
AC: 800 kWe DC: 990 kWp



**YILLIK ENERJİ ÜRETİMİ**  
1.255.308 kWh



**KAPASİTENİN HANE TÜKETİM  
KARŞILIĞI**  
413 Hane



**KULLANILAN PANEL SAYISI**  
1.800 Panel



**YILLIK ENGELLENEN SERA GAZI  
SALINIMI**  
589.909 kg



**DEVREYE ALINMA TARİHİ**  
18/04/2024





# BİLECİK

ECZACIBAŞI ARTEMA GES

1.870 kWp

Eczacıbaşı



## PROJENİN GÜCÜ

AC: 1.300 kWe DC: 1.870 kWp



## YILLIK ENERJİ ÜRETİMİ

2.223.960 kWh



## KAPASİTENİN HANE TÜKETİM KARŞILIĞI

733 Hane



## KULLANILAN PANEL SAYISI

3400 Panel



## YILLIK ENGELLENEN SERA GAZI SALINIMI

1.045.300 kg.



## DEVREYE ALINMA TARİHİ

09/05/2024



# GAZİANTEP

HUZUR TEL GES

390 kWp



## PROJENİN GÜCÜ

AC: 330 kWe DC: 390 kWp



## YILLIK ENERJİ ÜRETİMİ

624.131 kWh



## KAPASİTENİN HANE TÜKETİM KARŞILIĞI

206 Hane



## KULLANILAN PANEL SAYISI

710 Panel



## YILLIK ENGELLENEN SERA GAZI SALINIMI

293.310 kg.



## DEVREYE ALINMA TARİHİ

25/09/2023





# ZONGULDAK

## ÇANAĞÇILAR SUSTAIN GES

### 3.344 kWp



#### PROJENİN GÜCÜ

AC: 2.449 kWe DC: 3.344 kWp



#### YILLIK ENERJİ ÜRETİMİ

3.991.000 kWh



#### KAPASİTENİN HANE TÜKETİM KARŞILIĞI

1.315 Hane



#### KULLANILAN PANEL SAYISI

6.688 Panel



#### YILLIK ENGELLENEN SERA GAZI SALINIMI

1.875.600 kg.



#### DEVREYE ALINMA TARİHİ

25/10/2024



# MALATYA

## YİĞİTLER OTOMOTİV GES

### 402 kWp



#### PROJENİN GÜCÜ

AC: 330 kWe DC: 402 kWp



#### YILLIK ENERJİ ÜRETİMİ

620.591 kWh



#### KAPASİTENİN HANE TÜKETİM KARŞILIĞI

204 Hane



#### KULLANILAN PANEL SAYISI

865 Panel



#### YILLIK ENGELLENEN SERA GAZI SALINIMI

291.815 kg.



#### DEVREYE ALINMA TARİHİ

14/06/2024





# YOZGAT

GEDAŞ GENEL GIDA GES

4.012 kWp



## PROJENİN GÜCÜ

AC: 3.287 kWe DC: 4.012 kWp



## YILLIK ENERJİ ÜRETİMİ

6.249.252 kWh



## KAPASİTENİN HANE TÜKETİM KARŞILIĞI

2.058 Hane



## KULLANILAN PANEL SAYISI

8.818 Panel



## YILLIK ENGELLENEN SERA GAZI SALINIMI

2.937.174 kg.



## DEVREYE ALINMA TARİHİ

11/06/2024



# BOLU

ALPPLAS GES

816 kWp



## PROJENİN GÜCÜ

AC: 600 kWe DC: 816 kWp



## YILLIK ENERJİ ÜRETİMİ

1.017.190 kWh



## KAPASİTENİN HANE TÜKETİM KARŞILIĞI

335 Hane



## KULLANILAN PANEL SAYISI

1.794 Panel



## YILLIK ENGELLENEN SERA GAZI SALINIMI

478.100 kg.



## DEVREYE ALINMA TARİHİ

21/08/2023



# KOCAELİ

CPS PRESSFORM GES

1.099 kWp



## PROJENİN GÜCÜ

AC: 900 kWe DC: 1.099 kWp



## YILLIK ENERJİ ÜRETİMİ

1.295.470 kWh



## KAPASİTENİN HANE TÜKETİM KARŞILIĞI

427 Hane



## KULLANILAN PANEL SAYISI

2.416 Panel



## YILLIK ENGELLENEN SERA GAZI SALINIMI

608.900 kg.



## DEVREYE ALINMA TARİHİ

15/02/2024



# İSTANBUL

SERİN CİVATA GES

432 kWp



## PROJENİN GÜCÜ

AC: 330 kWe DC: 432 kWp



## YILLIK ENERJİ ÜRETİMİ

565.308 kWh



## KAPASİTENİN HANE TÜKETİM KARŞILIĞI

186 Hane



## KULLANILAN PANEL SAYISI

950 Panel



## YILLIK ENGELLENEN SERA GAZI SALINIMI

265.664 kg.



## DEVREYE ALINMA TARİHİ

06/05/2024





# ÇANKIRI

## EREN ÇELİK GES

### 2.850 kWp



#### PROJENİN GÜCÜ

AC: 2.100 kWe DC: 2.850 kWp



#### YILLIK ENERJİ ÜRETİMİ

3.683.930 kWh



#### KAPASİTENİN HANE TÜKETİM KARŞILIĞI

1.213 Hane



#### KULLANILAN PANEL SAYISI

5.182 Panel



#### YILLIK ENGELLENEN SERA GAZI SALINIMI

1.731.400 kg.



#### DEVREYE ALINMA TARİHİ

29/07/2024



# MANİSA

## ÇELSAN ZİRAAT 1 GES

### 1.424 kWp



#### PROJENİN GÜCÜ

AC: 1100 kWe DC: 1,424 kWp



#### YILLIK ENERJİ ÜRETİMİ

1.961.618 kWh



#### KAPASİTENİN HANE TÜKETİM KARŞILIĞI

646 Hane



#### KULLANILAN PANEL SAYISI

3.129 Panel



#### YILLIK ENGELLENEN SERA GAZI SALINIMI

921.807 kg.



#### DEVREYE ALINMA TARİHİ

25/11/2024



# UŞAK

## AĞA PLASTİK GES

### 681 kWp



**PROJENİN GÜCÜ**  
AC: 550 kWe DC: 681 kWp



**YILLIK ENERJİ ÜRETİMİ**  
981.413 kWh



**KAPASİTENİN HANE TÜKETİM KARŞILIĞI**  
323 HOUSEHOLD



**KULLANILAN PANEL SAYISI**

1.496 Panel



**YILLIK ENGELLENEN SERA GAZI SALINIMI**  
461.264 kg.



**DEVREYE ALINMA TARİHİ**  
13/12/2023



# KAHRAMANMARAŞ

## AKYILDIZ MUTFAK GES

### 2.318 kWp



**PROJENİN GÜCÜ**  
AC: 1.987,20 kWe DC: 2.318 kWp



**YILLIK ENERJİ ÜRETİMİ**  
3.338.918 kWh



**KAPASİTENİN HANE TÜKETİM KARŞILIĞI**  
1.100 Hane



**KULLANILAN PANEL SAYISI**  
5.796 Panel



**YILLIK ENGELLENEN SERA GAZI SALINIMI**  
1.569.291 kg.



**DEVREYE ALINMA TARİHİ**  
15/02/2021









# ARAZİ PROJELERİ







# BİTLİS

ADİLCEVAZ - ALAGES

## 24.193 kWp



### PROJENİN GÜCÜ

AC: 16.000 kWe DC: 24.192,80 kWp



### YILLIK ENERJİ ÜRETİMİ

36.425.000 kWh



### KAPASİTENİN HANE TÜKETİM KARŞILIĞI

11.998 Hane



### KULLANILAN PANEL SAYISI

58.296 Panel



### YILLIK ENGELLENEN SERA GAZI SALINIMI

21.855.000 kg.



### DEVREYE ALINMA TARİHİ

31/12/2020

# VAN

## BAŞKALE GES

### 13.701 kWp



#### PROJENİN GÜCÜ

AC: 11.682 kWe DC: 13.700,70 kWp



#### YILLIK ENERJİ ÜRETİMİ

22.599.000 kWh



#### KAPASİTENİN HANE TÜKETİM KARŞILIĞI

7.444 HANE



#### KULLANILAN PANEL SAYISI

42.156 Panel



#### YILLIK ENGELLENEN SERA GAZI SALINIMI

13.559.400 kg.



#### DEVREYE ALINMA TARİHİ

10/12/2019



# DİYARBAKIR

## KESENTAŞ GES

### 12.415 kWp



#### PROJENİN GÜCÜ

AC: 10.690 kWe DC: 12.414,60 kWp



#### YILLIK ENERJİ ÜRETİMİ

17.713.000 kWh



#### KAPASİTENİN HANE TÜKETİM KARŞILIĞI

5.834 HANE



#### KULLANILAN PANEL SAYISI

43.560 Panel



#### YILLIK ENGELLENEN SERA GAZI SALINIMI

10.627.800 kg.



#### DEVREYE ALINMA TARİHİ

29/03/2019





# ERZURUM

## AŐKALE GES

### 8.467 kWp



#### PROJENİN GÜCÜ

AC: 5.880 kWe DC: 8.467,20 kWp



#### YILLIK ENERJİ ÜRETİMİ

12.301.000 kWh



#### KAPASİTENİN HANE TÜKETİM KARŐILIĐI

4.052 Hane



#### KULLANILAN PANEL SAYISI

21.168 Panel



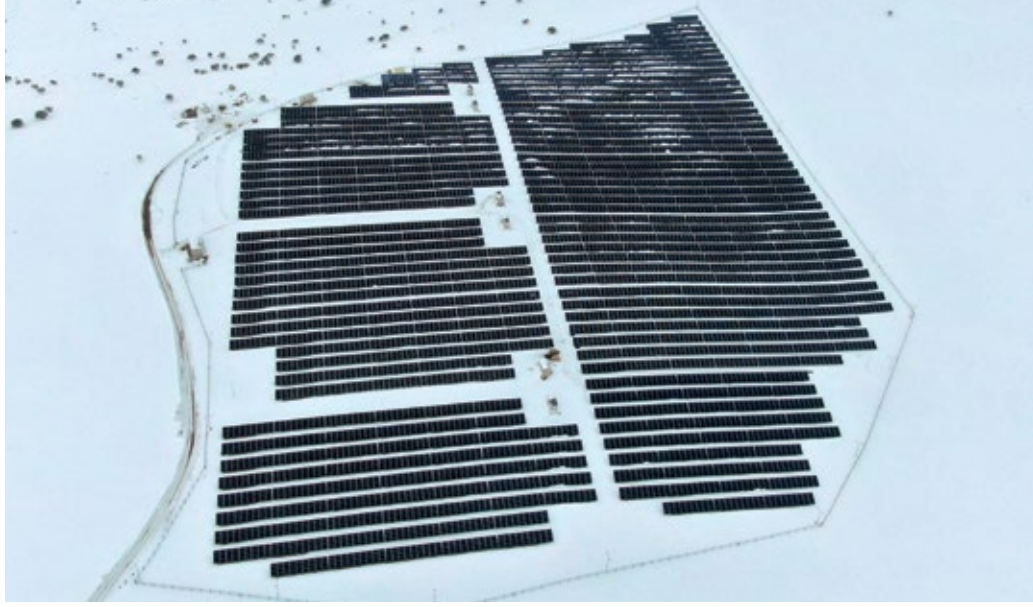
#### YILLIK ENGELLENEN SERA GAZI SALINIMI

7.380.600 kg.



#### DEVREYE ALINMA TARİHİ

31/01/2022



# AĐRI

## SUŐATAĐI GES

### 7.020 kWp



#### PROJENİN GÜCÜ

AC: 5.940 kWe DC: 7.020 kWp



#### YILLIK ENERJİ ÜRETİMİ

10.728.000 kWh



#### KAPASİTENİN HANE TÜKETİM KARŐILIĐI

3.534 Hane



#### KULLANILAN PANEL SAYISI

21.600 Panel



#### YILLIK ENGELLENEN SERA GAZI SALINIMI

6.436.800 kg.



#### DEVREYE ALINMA TARİHİ

17/02/2020



# YOZGAT

## SARAYKÖY GES

### 6.415 kWp



#### PROJENİN GÜCÜ

AC: 5.760 kWe DC: 6.415,20 kWp



#### YILLIK ENERJİ ÜRETİMİ

10.395.000 kWh



#### KAPASİTENİN HANE TÜKETİM KARŞILIĞI

3.424 Hane



#### KULLANILAN PANEL SAYISI

23.760 Panel



#### YILLIK ENGELLENEN SERA GAZI SALINIMI

6.237.000 kg.



#### DEVREYE ALINMA TARİHİ

30/03/2018



# OSMANİYE

## DÜZİÇİ GES

### 5.799 kWp



#### PROJENİN GÜCÜ

AC: 4.938 kWe DC: 5.799 kWp



#### YILLIK ENERJİ ÜRETİMİ

9.219.000 kWh



#### KAPASİTENİN HANE TÜKETİM KARŞILIĞI

3.037 Hane



#### KULLANILAN PANEL SAYISI

15.465 Panel



#### YILLIK ENGELLENEN SERA GAZI SALINIMI

5.531.400 kg.



#### DEVREYE ALINMA TARİHİ

18/11/2019





# OSMANİYE

## YAVERİYE GES

### 5.789 kWp



#### PROJENİN GÜCÜ

AC: 4.845 kWe DC: 5.788,65 kWp



#### YILLIK ENERJİ ÜRETİMİ

8.533.000 kWh



#### KAPASİTENİN HANE TÜKETİM KARŞILIĞI

2.811 Hane



#### KULLANILAN PANEL SAYISI

15.645 Panel



#### YILLIK ENGELLENEN SERA GAZI SALINIMI

5.119.920 kg.



#### DEVREYE ALINMA TARİHİ

18/11/2019



# KONYA

## KULU DOĞUTEPE GES

### 4.722 kWp



#### PROJENİN GÜCÜ

AC: 4.450 kWe DC: 4.722,30 kWp



#### YILLIK ENERJİ ÜRETİMİ

7.215.900 kWh



#### KAPASİTENİN HANE TÜKETİM KARŞILIĞI

2.377 Hane



#### KULLANILAN PANEL SAYISI

17.820 Panel



#### YILLIK ENGELLENEN SERA GAZI SALINIMI

4.329.540 kg.



#### DEVREYE ALINMA TARİHİ

25/08/2017



# ADANA

## BURUK GES

### 3.984 kWp



#### PROJENİN GÜCÜ

AC: 3.400 kW DC: 3.984 kWp



#### YILLIK ENERJİ ÜRETİMİ

5.732.000 kWh



#### KAPASİTENİN HANE TÜKETİM KARŞILIĞI

1.888 Hane



#### KULLANILAN PANEL SAYISI

10.624 Panel



#### YILLIK ENGELLENEN SERA GAZI SALINIMI

3.439.200 kg.



#### DEVREYE ALINMA TARİHİ

18/11/2019



# İZMİR

## DEREKÖY GES

### 3.533 kWp



#### PROJENİN GÜCÜ

AC: 3.000 kW DC: 3.532,80 kWp



#### YILLIK ENERJİ ÜRETİMİ

6.206.400 kWh



#### KAPASİTENİN HANE TÜKETİM KARŞILIĞI

2.044 Hane



#### KULLANILAN PANEL SAYISI

8.832 Panel



#### YILLIK ENGELLENEN SERA GAZI SALINIMI

3.723.840 kg.



#### DEVREYE ALINMA TARİHİ

31/12/2020





# İZMİR

## KİRAZ GES

### 2.218 kWp



#### PROJENİN GÜCÜ

AC: 1.980 kWe DC: 2.217,60 kWp



#### YILLIK ENERJİ ÜRETİMİ

3.780.400 kWh



#### KAPASİTENİN HANE TÜKETİM KARŞILIĞI

1.245 Hane



#### KULLANILAN PANEL SAYISI

7.920 Panel



#### YILLIK ENGELLENEN SERA GAZI SALINIMI

2.268.240 kg.



#### DEVREYE ALINMA TARİHİ

20/12/2018



# İZMİR

## BAĞARASI GES

### 2.138 kWp



#### PROJENİN GÜCÜ

AC: 1.998 kWe DC: 2.138,40 kWp



#### YILLIK ENERJİ ÜRETİMİ

3.443.900 kWh



#### KAPASİTENİN HANE TÜKETİM KARŞILIĞI

1.134 Hane



#### KULLANILAN PANEL SAYISI

7.920 Panel



#### YILLIK ENGELLENEN SERA GAZI SALINIMI

2.066.340 kg.



#### DEVREYE ALINMA TARİHİ

12/03/2018





# NEVŞEHİR

## KARAPINAR GES

### 2.138 kWp



#### PROJENİN GÜCÜ

AC: 1.920 kWe DC: 2.138,40 kWp



#### YILLIK ENERJİ ÜRETİMİ

3.609.500 kWh



#### KAPASİTENİN HANE TÜKETİM KARŞILIĞI

1.189 Hane



#### KULLANILAN PANEL SAYISI

7.920 Panel



#### YILLIK ENGELLENEN SERA GAZI SALINIMI

2.165.700 kg.



#### DEVREYE ALINMA TARİHİ

30/03/2018



# ESKİŞEHİR

## KAVACIK GES

### 1.600 kWp



#### PROJENİN GÜCÜ

AC: 1.400 kWe DC: 1.600 kWp



#### YILLIK ENERJİ ÜRETİMİ

2.267.900 kWh



#### KAPASİTENİN HANE TÜKETİM KARŞILIĞI

747 Hane



#### KULLANILAN PANEL SAYISI

4.000 Panel



#### YILLIK ENGELLENEN SERA GAZI SALINIMI

1.360.740 kg.



#### DEVREYE ALINMA TARİHİ

10/02/2021





# BALIKESİR

MARMARA ADALAR GES

1.140 kWp



## PROJENİN GÜCÜ

AC: 999 kWe DC: 1.140 kWp



## YILLIK ENERJİ ÜRETİMİ

1.410.542 kWh



## KAPASİTENİN HANE TÜKETİM KARŞILIĞI

465 Hane



## KULLANILAN PANEL SAYISI

3.000 Panel



## YILLIK ENGELLENEN SERA GAZI SALINIMI

662.955 kg.



## DEVREYE ALINMA TARİHİ

19/12/2020



# AFYONKARAHİSAR

GAZLIGÖL GES

1.069 kWp



## PROJENİN GÜCÜ

AC: 986 kWe DC: 1.069,20 kWp



## YILLIK ENERJİ ÜRETİMİ

1.442.700 kWh



## KAPASİTENİN HANE TÜKETİM KARŞILIĞI

475 Hane



## KULLANILAN PANEL SAYISI

3.960 Panel



## YILLIK ENGELLENEN SERA GAZI SALINIMI

865.620 kg.



## DEVREYE ALINMA TARİHİ

18/01/2018



# ADANA

## ÖZBALTU GES

### 249 kWp



#### PROJENİN GÜCÜ

AC: 240 kWe DC: 249,48 kWp



#### YILLIK ENERJİ ÜRETİMİ

339.900kWh



#### KAPASİTENİN HANE TÜKETİM KARŞILIĞI

112 Hane



#### KULLANILAN PANEL SAYISI

924 Panel



#### YILLIK ENGELLENEN SERA GAZI SALINIMI

203.940 kg.



#### DEVREYE ALINMA TARİHİ

03/09/2018



# MUĞLA

## ÇAVUŞ ADASI RADAR VE GÖZLEM İSTASYONU

### 117 kWp



#### PROJENİN GÜCÜ

AC: 60 kWe DC: 116,64 kWp



#### YILLIK ENERJİ ÜRETİMİ

126.144 kWh



#### KAPASİTENİN HANE TÜKETİM KARŞILIĞI

44 Hane



#### KULLANILAN PANEL SAYISI

432 Panel



#### YILLIK ENGELLENEN SERA GAZI SALINIMI

75.686 kg.



#### DEVREYE ALINMA TARİHİ

02/09/2018





# MANİSA

## KÜTAŞ TARIM GES 240 kWp



### PROJENİN GÜCÜ

AC: 240 kWe DC: 240 kWp



### YILLIK ENERJİ ÜRETİMİ

366.616 kWh



### KAPASİTENİN HANE TÜKETİM KARŞILIĞI

121 Hane



### KULLANILAN PANEL SAYISI

534 Panel



### YILLIK ENGELLENEN SERA GAZI SALINIMI

219.970 kg.



### DEVREYE ALINMA TARİHİ

07/06/2022



# AKSARAY

## BİYOSAN GES 2.399 kWp



### PROJENİN GÜCÜ

AC: 2.399 kWe DC: 2.399 kWp



### YILLIK ENERJİ ÜRETİMİ

3.872.000 kWh



### KAPASİTENİN HANE TÜKETİM KARŞILIĞI

1.275 Hane



### KULLANILAN PANEL SAYISI

5.760 Panel



### YILLIK ENGELLENEN SERA GAZI SALINIMI

2.323.200 kg.



### DEVREYE ALINMA TARİHİ

26/01/2023









# DEVAM EDEN PROJELER



## BİNGÖL

METAFOR HİBRİT GES

**49.492 kWp**

PROJENİN AC GÜCÜ: 49.492 kWe

KULLANILAN PANEL SAYISI: 89.986 Panel



## AĞRI

YAKAAĞZI HİBRİT GES

**29.996 kWp**

PROJENİN AC GÜCÜ: 29.995 kWe

KULLANILAN PANEL SAYISI: 54.538 Panel



## ADANA

ÖZ-ÖKMENLER GES

**952 kWp**

PROJENİN AC GÜCÜ: 770 kWe

KULLANILAN PANEL SAYISI: 2.092 Panel



## SAKARYA

SUMOTEKS GES 1

**885 kWp**

PROJENİN AC GÜCÜ: 660 kWe

KULLANILAN PANEL SAYISI: 1.945 Panel







# RES PROJELERİ







## BİNGÖL

METAFOR RES

**49,7 MW**

TÜRBİN SAYISI: 12



## AĞRI

YAKAAĞZI RES

**33,6 MW**

TÜRBİN SAYISI: 8

**ÇANKIRI**  
ÇERKEŞ RES  
**50,4 MW**  
TÜRBİN SAYISI: 12



**SİNOP**  
FENER RES  
**4,2 MW**  
TÜRBİN SAYISI: 1







**SİNOP**  
HAMSİ RES  
**37,8 MW**  
TÜRBİN SAYISI: 9



**KOCAELİ**  
KARAMÜRSEL RES  
**33,6 MW**  
TÜRBİN SAYISI: 8









# DEVAM EDEN BES PROJELERİ







# AKSARAY

## BİYOENERJİ SANTRALİ (BES+GES HİBRİT)

### 19.199 kWp



#### BES PROJE GÜCÜ

AC: 16.000 kWe DC: 16.800 kWp



#### GES PROJE GÜCÜ

AC: 2.399 kWe DC: 2.399 kWp



#### YILLIK ENERJİ ÜRETİMİ

132.000.000 kWh



#### KAPASİTENİN HANE TÜKETİM KARŞILIĞI

45.000 Hane



#### KULLANILAN PANEL SAYISI

5.760 Panel



#### KULLANILAN BUHAR KAZANI SAYISI

3 Adet.



#### KULLANILAN BUHAR TÜRBİNİ SAYISI

3 Adet.



#### YILLIK ENGELLENEN SERA GAZI SALINIMI

62.029.877 kg.





Santralimizde; su şartlandırma tesisi, soğutma kuleleri, analiz laboratuvarları gibi bir çok yapı bulunacaktır. Tesisimiz 200+200 toplam 400 dönüm arazi üzerine kurulu olacak. 12 dönüm kapalı yakıt stok sahası, kazan-türbin ve yardımcı işletme binaları ile beraber 20.000 m2 kapalı alanda işletmeye geçecektir.





# EDİRNE

## SK GOLD BİYOENERJİ SANTRALİ

### 16,8 MWm



**YILLIK ENERJİ ÜRETİMİ**  
132,800,000 kWh



**KULLANILAN BUHAR TÜRBİNİ SAYISI**  
2 Adet



**KULLANILAN BUHAR KAZANI SAYIS**  
2 Adet



**YILLIK ENGELLENEN SERA GAZI SALINIMI**  
100,928,000 kg.









# Yetki Belgesi

**GÖKTEKİN ENERJİ ANONİM ŞİRKETİ**

18 Nisan 2007 tarihli ve 5627 sayılı Enerji Verimliliği Kanunu ve 27 Ekim 2011 tarihli ve 28097 sayılı Resmî Gazete'de yayımlanan Enerji Kaynaklarının ve Enerjinin Kullanımında Verimliliğin Artırılmasına Dair Yönetmelik kapsamında; enerji verimliliği alanında **Etüt, Proje ve Danışmanlık Hizmetleri** vermek üzere 30/12/2026 tarihine kadar yetkilendirilmiştir.

BELGE NO : OKÜ-EVD-002



**BİNA  
VE HİZMETLER**

Prof. Dr. Turgay UZUN  
Rektör

Dr. Abdullahi Bugrahan KARAVELI  
Bakan a.  
EVÇED Başkanı



**BQS**

# SERTİFİKA

Bu Sertifika,  
**GÖKTEKİN ENERJİ ANONİM ŞİRKETİ**  
Belediye Evleri Mahallesi 84249 Sokak Panorama Evleri C/Blok ZC Çukurova/ADANA  
kuruluşunun,  
Enerji Sistemleri ve Enerji Verimliliği Danışmanlığı, Enerji Sistemleri Kurulumu ve Servis (Bakım ve Onarım) Hizmetleri  
EA 19-28-34  
kapsamında,  
**TS EN ISO 9001:2015**  
Kalite Yönetim Sistemi Standartının şartlarına uygun bir yönetim sistemi kurduğunu ve uyguladığını onaylamak üzere verilmiştir.

İlk Yayın Tarihi : 12.03.2016  
Belge Tarihi : 16.03.2024  
Belge Periyodu : 3 Yıl  
Bilgi Tarihi : 11.03.2025  
Sertifika No : HQ.2024.732

Best Quality Services  
Sertifika Örganı

**Out** **IAF** **TÜRKAKAD**

**BQS**

**BQS BELGELENDİRME VE DÜŞÜN HİZMETLERİ LTD. ŞTİ.**  
Nispetiye Mah. 70/20 Sk. No:31 Merkezi Apt. 8 Blok D2 Çukurova/ADANA/TÜRKİYE  
T.P: +90 312 234 81 22 E-mail: info@bqs.com.tr

**BQS**

# SERTİFİKA

Bu Sertifika,  
**GÖKTEKİN ENERJİ ANONİM ŞİRKETİ**  
Belediye Evleri Mahallesi 84249 Sokak Panorama Evleri C/Blok ZC Çukurova/ADANA  
kuruluşunun,  
Enerji Sistemleri ve Enerji Verimliliği Danışmanlığı, Enerji Sistemleri Kurulumu ve Servis (Bakım ve Onarım) Hizmetleri  
EA 19-28-34  
kapsamında,  
**TS EN ISO 14001:2015**  
Çevre Yönetim Sistemi Standartının şartlarına uygun bir yönetim sistemi kurduğunu ve uyguladığını onaylamak üzere verilmiştir.

İlk Yayın Tarihi : 12.03.2016  
Belge Tarihi : 16.03.2024  
Belge Periyodu : 3 Yıl  
Bilgi Tarihi : 11.03.2025  
Sertifika No : CE.2024.732

Best Quality Services  
Sertifika Örganı

**Out** **IAF** **TÜRKAKAD**

**BQS**

**BQS BELGELENDİRME VE DÜŞÜN HİZMETLERİ LTD. ŞTİ.**  
Nispetiye Mah. 70/20 Sk. No:31 Merkezi Apt. 8 Blok D2 Çukurova/ADANA/TÜRKİYE  
T.P: +90 312 234 81 22 E-mail: info@bqs.com.tr

**ASCERT**  
Certification

# SERTİFİKA CERTIFICATE

**GÖKTEKİN ENERJİ ANONİM ŞİRKETİ**  
BELEDİYE EVLERİ MAHALLESİ 84249 SOKAK PANORAMA EVLERİ SİTESİ C BLOK NO:2/E  
ÇUKUROVA, ADANA, TÜRKİYE

ENERJİ SİSTEMLERİ VE ENERJİ VERİMLİLİĞİ DANIŞMANLIĞI, ENERJİ SİSTEMLERİ KURULUMU VE SERVİS (BAKIM VE ONARIM) HİZMETLERİ

ENERGY SYSTEMS AND ENERGY EFFICIENCY CONSULTANCY, INSTALLATION AND SERVICE OF (MAINTENANCE AND REPAIR) SERVICES OF ENERGY SYSTEMS

**ISO 10002:2018**  
Müşteri Memnuniyeti ve Şikayetleri Yönetim Sistemi Standartının şartlarına uygun bir sistem kurduğunu ve uyguladığını onaylamak üzere verilmiştir.  
To certify that customer satisfaction management system in accordance with standard's clauses is established and being implemented.

İlk Yayın Tarihi / Date of first issue : 26.03.2022  
Belge Tarihi / Date of issue : 16.03.2024  
Belge Periyodu / Certificate period : 3 Yıl  
Sertifika Bilgi Tarihi / Review date : 25.03.2025  
Sertifika No / Certificate number : MC.2022.2538

Ascertainment  
Sertifika Örganı / System Certificate Approved

**ASCERT**

**ASCERT BELGELENDİRME VE DÜŞÜN HİZMETLERİ LİMİTED ŞİRKETİ**  
Nispetiye Mahallesi 70/20 Sokak No:31 Merkezi Apartmanı 8 Blok D2 Çukurova/ADANA/TÜRKİYE  
T.P: +90 312 234 81 22 E-mail: info@ascert.com.tr

**IQR**

# CERTIFICATE

**GÖKTEKİN ENERJİ ANONİM ŞİRKETİ**  
BELEDİYE EVLERİ MAH. 84249. SOK. PANORAMA EVLERİ SİT. C BLOK NO:2/E  
ÇUKUROVA / ADANA / TÜRKİYE

Has been assessed and found to comply with the requirements of:  
Denetimli ve uygulamalı standartların gerektirdiklerine uygunluğu doğrultusunda:  
**ISO 45001:2018**  
The Occupational Health and Safety Management System is applicable to:  
İş Sağlığı Ve Güvenliği Yönetim Sistemi:  
CONSULTANCY OF ENERGY SYSTEMS AND ENERGY EFFICIENCY, INSTALLATION AND SERVICE OF (MAINTENANCE AND REPAIR) SERVICES OF ENERGY SYSTEMS

ENERJİ SİSTEMLERİ VE ENERJİ VERİMLİLİĞİ DANIŞMANLIĞI, ENERJİ SİSTEMLERİ KURULUMU VE SERVİS (BAKIM VE ONARIM) HİZMETLERİ

Certificate Number: OHSMS-006551  
Belge Numarası: OHSMS-006551  
Certificate Period: 3 Years  
Belgeleme Periyodu: 3 Yıl  
Initial Certification Date: 04.03.2024  
İlk Belgeleme Tarihi: 04.03.2024  
Certificate Validity Date: 03.03.2025  
Belge Geçerlilik Tarihi: 03.03.2025

**IQR** **IAS**  
ACCREDITED  
Management Systems  
Certification Body  
MSCB-135

**IQR ULUSLARARASI BELGELENDİRME HİZMETLERİ LTD.ŞTİ.**  
Beşiktaş Mah. Kızılaycad. Sk. No:3 Arslanlar Plaza K:2 Kat:1 / TÜRKİYE  
Tel: +90 212 286 00 16 Faks: +90 212 248 41 12 www.iqr.com.tr info@iqr.com.tr



**ADANA - GENEL MERKEZ**

Belediye Evleri Mah. 84249 Sok. No:2-E Çukurova/ADANA  
+90 322 248 47 00


**İSTANBUL - MARMARA BÖLGE**

Zorlu Center, Levazım Mah. Kuru Sok. No:2 Teras Evler Daire:24 Beşiktaş/İSTANBUL  
+90 212 823 37 00

**ANKARA - İÇ ANADOLU BÖLGE**

Next Level Loft Ofis Kızılırmak Mah. Ufuk Üniv. Cad. No:4 Kat:9 Daire:30 Çankaya/ANKARA  
+90 312 557 55 58



 **444 3 GES**

 [goktekinenerji.com](http://goktekinenerji.com)

 [info@goktekinenerji.com](mailto:info@goktekinenerji.com)