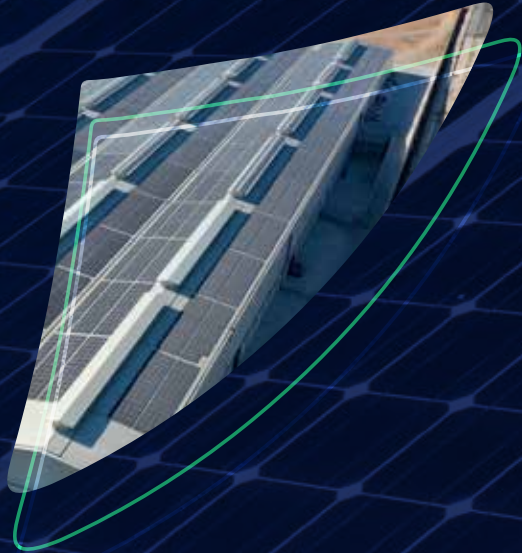
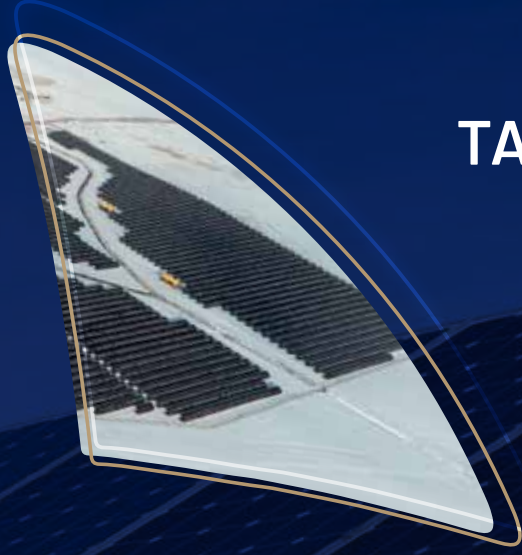


2020 / Q4 TANITIM DOSYASI



goktekinenerji.com



**Göktekin
Enerji**

Türkiye'nin sonsuz enerjisi

Güneşin Enerjisini Hayata Yansıtıyoruz

Bu panelden yansıyan aslında
hayatın ta kendisi.

Sanayicimizin dünyaya meydan
okuyacak üretimi...

Çiftçimizin tarlasının her yıl
artacak bereketi...

Çocuklarımızın ve torunlarımızın
temiz bir gelecek hayali...

Bunun için biz, güneşin sonsuz
enerjisini hayata yansıtıyoruz.

Ve güneş her doğduğunda daha
güçlü bir Türkiye görüyoruz.

Çünkü bizim için güneşe bakmak
geleceği görmektir.

GÖKTEKİN GRUBU TARİHÇESİ

Göktekin Enerji'nin herhangi bir sermaye ya da ticari bağlantısı olmamakla birlikte, ailenin ilk amiral gemi firması olan Göktekin Dış Ticaret; 1979 yılında, yurt içi ve yurt dışında **GOSONIC®** markası ile ürettiği beyaz eşya ve küçük ev aletlerinin ticaretini yapmak üzere faaliyete başlamıştır. 1988 yılından itibaren ihracata başlayan firma, 2001 yılından sonra yurt içi operasyonlarını bırakmış ve tüm ağırlığını ihracata vererek, başta İran ve Irak pazarları olmak üzere Ortadoğu'nun en güvenilir beyaz eşya markalarından biri haline gelmiştir. Yıllık ortalama 100 Milyon USD ihracat hacmine ulaşan firma, ürün çeşitliliği, yaygın bayii ve servis ağı sayesinde söz konusu pazarlarda lider marka konumuna gelmiştir.

Firmamızın kurucusu Abdullah Göktekin ise ABD'de Uluslararası Ticaret Yönetimi ve İşletme konularında iki üniversiteden mezun olduktan sonra bir süre ABD'de kendi işini geliştirmiş, 2014 yılında ise **GOSONIC®** Irak Ülke Müdürü olarak Erbil'e gitmiştir. 1,5 yıl bu görevi yürüten Abdullah Göktekin, 2015 yılında Göktekin Enerji'nin kuruluşu ile birlikte Göktekin Dış Ticaret firmasındaki görevini bırakmıştır.

GOSONIC®

gosonic.com.tr

Göktekin
iz bırakın dokunuşlar

goktekin.com.tr

Göktekin Enerji
Türkiye'nin sonsuz enerjisi

goktekinenerji.com

GÖKTEKİN ENERJİ

KURULUŞUNDAN BUGÜNE

Göktekin Enerji 2015 yılında EPC (Engineering, Procurement & Construction) hizmeti vermek amacıyla kurulmuş bir mühendislik firmasıdır. 2016 yılını uzun vadeli stratejilerimiz doğrultusunda bir hazırlık dönemi olarak geçirerek ISO 9001, ISO 14001 ve OHSAS 18001 kalite belgelerini aldık. Teknik ve idari ekip altyapımızı kurarak, o dönem Türkiye’de çok yeni olan güneş enerjisi sistemleri üzerine gerekli tüm eğitimleri tamamladık. Ayrıca, Enerji ve Tabii Kaynaklar Bakanlığı’nın eğitip yetkilendirdiği ve ülkemizde sadece 28 şirketin sahip olabildiği EVD (Enerji Verimliliği Danışmanı) sertifikasını bünyesine katarak Türkiye’deki tek EVD belgesine sahip EPC firması unvanını elde etmiştir.

2017 yılında EPC faaliyetlerine başlayan firmamız, 4.725 kWp gücündeki Konya Kulu GES projesini tamamlayarak ilk işini gerçekleştirmiştir. Aynı yıl Afyon Gazlıgöl Belediyesi’ne 1,069 kWp gücünde GES kurulumu gerçekleştirerek 2017 yılında yaklaşık 6 MW’lık santral kurulumuna imza atmıştır.

2018 yılında kendisine Nevşehir Acıgöl’de 2 MW, Yozgat Saray’da ise 6,5 MW’lık GES projelerini kendi öz kaynaklarımız ile tamamlayarak sektörde yatırımcı konumuna da geçtik. Aynı yıl içerisinde kamu ve özel sektör yatırımcılarına yönelik, irili ufaklı 6 projeyi daha hayata geçirerek yılı toplam 13 MW’lık bir kurulum ile kapamıştır. Şirketimiz ayrıca 2018 yılında, çatı GES pazarında Avrupa ve Amerika’da lider invertör markası olan SolarEdge firmasının Türkiye distribütörlüğünü alarak, ticari ürün satışı alanında da faaliyet göstermeye başlamıştır.

2019 yılında yatırımlarımızı büyütme hedefiyle; Van Başkale’de 13.700 kWp, Diyarbakır Kesentaş 12.414 kWp, Osmaniye 11.600 kWp, Adana 4.000 kWp gücündeki santralleri hayata geçirilmesi ile GES yatırım portföyümüz 50 MW üzeri kurulu güce ulaşmıştır. Samsun’da devreye alınma tarihinde Türkiye’nin en büyük üçüncü çatı üzeri GES projesi olan 5.2 MW’lık Yeşil Küre Güneş Enerji Santrali’ni çatı ve bina güçlendirme de dâhil olarak anahtar teslim kurduk. Bunun yanı sıra üç çatı GES projemizi daha tamamlayarak eş zamanlı olarak yürüttüğümüz 50 MW’ın üzeri kurulu gücü bulan 13 ayrı çatı projemiz ile 2019’da çatı GES segmentine güçlü bir başlangıç yaptık. Mayıs ayında çıkartılan Öz Tüketim Yönetmeliği ile çatı GES pazarının hızlı büyüme potansiyelini ön görerek organizasyon yapımızı yeni pazar dinamiklerine göre yeniden şekillendirdik.

2020 yılında Türkiye çapında bölge müdürlükleri oluşturmak için harekette geçtik ve ilk ofisimizi mayıs ayında İstanbul’da açtık. Daha sonra sırasıyla Ankara ve İzmir ofislerimizin faaliyete geçmesi ile Güneydoğu Anadolu’nun yanı sıra, Marmara, İç Anadolu ve Ege bölgelerinde çatı GES üzerine olan konsantrasyonumuzu arttırdık.

2020 yılının ilk yarısını Covid-19 kısıtlamaları ile geçirmemize rağmen, yıl sonunda toplam kurulu gücü 100 MW’a yaklaşan, ağırlıklı çatı tipi GES olmak üzere 35 projeye imza attık. Eylül ayında eş zamanlı olarak 29 farklı proje yönettik. Tüm bu çalışmalara ek olarak Hanwha ve HT-SAAE markalarının güneş panellerini distribütörü olduğumuz ürünler arasına kattık. Bitlis’de 24 MW’lık lisanslı GES yatırımımız olan Alages’i tamamlayarak devreye aldık. Sürdürülebilir enerji sektöründe güneş enerjisinin yanı sıra rüzgâr enerjisi üzerine de projeler geliştirmeye başladık. Bingöl’de ilk rüzgâr enerji santrali projemiz olan, 50 MW’lık Metafor RES’in birinci türbinini yılsonunda devreye soktuk.

2021 yılının ilk aylarında ise çatı GES üzerine yeni projelere başlarken Metafor ile giriş yaptığımız rüzgâr enerjisi yatırımlarımıza devam ediyoruz. Ağrı’da 30 MW’lık Yakaağzı ve 20 MW’lık İpektepe, Erzurum’da 50 MW’lık Nenehatun, Çankırı’da 54 MW’lık Çerkeş, Kocaeli’nde 35 MW’lık Karamürsel, Sinop’ta 35 MW’lık Hamsi ve 8 MW’lık Fener rüzgâr enerjisi santralleri ile RES portföyümüzü 2022 sonuna kadar toplam 310 MW’ın üzerine taşıyacağız.

Orta ve uzun vadeli planlarımız doğrultusunda güneş ve rüzgâr enerjisinin yanı sıra biyokütle üzerine de çalışmalara başladık. Bu yıl içerisinde en az 2 adet biyokütle yatırımını devreye almayı hedefliyoruz. Bu hususta gerekli idari, bürokratik ve finansal süreçleri eş zamanlı olarak yönetmekteyiz.

Son olarak kısaca hibrit santral olarak adlandırdığımız, birden çok kaynaklı elektrik üretim tesislerinin yapım işinin, gerekli mevzuat düzenlemelerinin netleşmesi ile birlikte bu yıldan itibaren hız kazanacağına inanıyoruz. Özellikle arazi tipi GES lisanslarının artık neredeyse tükenmiş olması ve YEKA ihalelerinin yatırımcı açısından çok cazip görülmemesi ve ertelenmesi ile birlikte, beklentimiz arazi tipi GES segmentinde azalacak iş hacminin 2021 yılı ile birlikte hibrit santral modeli ile yeni bir ivme kazanmasıdır. Bu sebeple hibrit santraller üzerine de proje ve yatırımlar gerçekleştirmeyi hedefliyoruz.



Sevgili Güneş Dostları,

1970'li yıllarda yaşanan petrol krizi sonrası enerjinin önemi tüm dünya ülkeleri tarafından daha iyi anlaşılmıştır. Bu kriz sonrası ülkeler enerji kaynaklarını çeşitlendirmek ve alternatif enerji kaynakları kullanmak konusunda önemli adımlar atmaya başlamışlardır. Özellikle enerjiyi ithal eden ülkeler, enerjinin sürdürülebilir kullanımına odaklanmışlardır. 2000'li yıllara gelindiğinde Dünya'da yenilenebilir enerji sistemleri üzerine yapılan çalışmalar ivme kazanmış, teknolojinin de ilerlemesi ile hızlı gelişmeler gözlemlenmiştir. Sürdürülebilir enerji kaynakları arasında özellikle güneş enerjisi yeryüzünde en yaygın bulunan kaynaklardan biri olduğundan ülkelerin güneş enerjisi kullanımına ayrı bir önem verdikleri görülmektedir. Türkiye dâhil birçok devlet güneş enerjisinden elektrik üretmek adına önemli kanuni düzenlemeler ve teşvik mekanizmaları geliştirmiştir.

Uluslararası Yenilenebilir Enerji Ajansı verilerine göre günümüzde güneş enerjisinin kullanımı dünya genelinde toplam 583.500 MW, ülkemizde ise 6.232 MW üzerinde kurulu güce ulaşmıştır. Ülkemizde güneş enerjisinin mazisi 70'li yıllara dayanıyor olsa da kilometre taşı olarak değerlendirebileceğimiz 2015 yılında ciddi bir gelişme trendi yakalanmış ve hatta 2017 yılında Avrupa ülkelerine kıyasla en çok güneş enerjisi santrali (GES) kuran ülke olma başarısını göstermiştir. 2009-2014 yıllarında Amerika'da ki eğitim sürecimde güneş enerji sektörünün öncelikle evsel kurulumlarda, ülkenin sanayisinin gelişmesi ve ekonomisinin büyümesi açısından ne kadar önemli olduğuna şahit oldum.

Türkiye'ye döndüğümde, artık dünya markaları ile uluslararası alanda ve yurt içinde de rekabet halinde olan sanayicilerimizin güçlerini artırabilmek, enerji maliyetlerini düşürebilmek için alternatifler aradığını fark ettim. Yenilenebilir enerji sektörünün önümüzdeki yıllarda ülkemiz için büyük önem taşıyacağını öngörerek 2015 yılında Göktekin Enerji'yi kurdum. Göktekin Enerji, EPC (Engineering, Procurement & Construction) hizmeti veren bir mühendislik firmasıdır. Şirketimiz orta ve uzun vadeli stratejilerimiz doğrultusunda 2016 yılını bir hazırlık dönemi olarak geçirmiş, teknik ve idari altyapısını kurarak gerekli tüm sertifikasyon süreçlerini tamamlamıştır. Enerji üretiminde verimlilik ilkesi ile hareket eden şirketimiz Enerji ve Tabii Kaynaklar Bakanlığı tarafından verilen Enerji Verimliliği Danışmanı (EVD) yetki belgesini de alan tek EPC firması olmuştur.

Ülkemizde 2019 yılında çıkartılan öz tüketim yönetmeliği ile çatı üstü GES yatırımlarının önü açılmıştır. Bu sayede güneş enerjisi sektörünün yaklaşık 10 milyar dolarlık bir pazar haline dönüşeceğine inanıyorum. Bu alanda gelişen teknolojinin de yardımıyla yatırım maliyetlerinin geçtiğimiz yıllara oranla düşmesi, güneş enerjisini daha cazip hale getirmiştir. Ek olarak 2021 ve sonrasında hibrit santral modellerinin de yavaş yavaş devreye girmesi ile pazarın daha da fazla büyüyebileceği beklenebilir.

Teknolojik gelişmelerin dışında Avrupa'da ve Amerika'da yenilenebilir enerji sektörünün hızlı büyümesinin temel sebebinin doğru finansman çözümleri yaratmak olduğunu analiz ettik. Dolayısıyla çatı GES yatırımlarında sanayicilerimizin uzun vadeli ve ucuz finansmana ulaşımını desteklememiz şarttı. Bunu için müşterilerimize finansal danışmanlık hizmeti vererek, ülkemizin güçlü bankaları aracılığı ile doğru finans çözümlerini bulmalarına da yardımcı oluyoruz. Güneş enerjisi alanında kullanılan teknolojilerin gelişmesi ve giderek daha ucuz hale gelmesiyle GES artık kendini çok kısa sürede amorti eden, kârlılık yaratan bir yatırım haline almıştır.

Ülkemizin dış ticaret açığının en büyük payı enerji ithalatından kaynaklanmaktadır. Göktekin Enerji'yi kurmamızdaki en önemli etkenlerden biri de enerjideki bu dışa bağımlılığı azaltmak ve sanayicimizin kendi enerjisini üreterek uluslararası platformda rekabet gücünü artırmalarını sağlamaktır.

Göktekin Enerji olarak bugüne kadar toplamda 150 MW üzeri kurulu güce ulaşan 70'den fazla GES projesini hayata geçirdik. Ülkemizin enerji üretimine destek sağlayabilmek adına farklı illerde 50 MW'ın üzerinde GES yatırımı gerçekleştirdik. Bunlara ek olarak 2020 sonunda 50 MW rüzgâr enerjisi santrali (RES) yatırımımızın ilk türbinini YEKDEM'e (Yenilenebilir Enerji Kaynakları Destekleme Mekanizması) yetiştirerek devreye aldık. 2021'in başlarında RES üzerine olan konsantrasyonumuzu artırarak Türkiye'nin farklı bölgelerindeki 8 yeni RES yatırımını daha portföyümüze ekledik. 2022 sonunda rüzgâr enerjisinde toplamda 310 MW'ın üzerinde kurulu güce ulaşmayı hedefliyoruz. Güneş ve rüzgârla birlikte bu yıl içerisinde en az 2 adet biyokütle yatırımını da devreye almayı hedefliyoruz.

Abdullah GÖKTEKİN
Yönetim Kurulu Başkanı





Burak BAYCIK
Mali İşler Direktörü

Göktekin Enerji'nin kısa sürede elde ettiği başarının nedenlerini irdelediğimizde üst yönetim yaklaşımı, nitelikli personel ve takım çalışması gibi çok önemli değerlerimizin yanında müşteriye merkeze alan iş yapma yöntemimizin çok önemli bir unsur olduğunu söyleyebilirim. Temel olarak iki tip müşterimiz var ve bu müşteri segmentlerinin her ikisi de farklı beklentiler içerisindedir. Birinci tip müşterimiz değişik yatırım araçları arasında GES yatırımlarını portföylerine ilave etmek isteyen Arazi Tipi GES yatırımcıdır. İkinci tip müşterimiz ise mevcut işlerinde verimlilik arayışını maksimize etmek isteyen Çatı Tipi GES müşterileridir. Birinci tip yani yatırımcı müşterilerimize gerçekçi bir yaklaşım sergileyerek, diğer yatırım araçlarına oranla GES'in avantajlarını onlara teknik ve finansal açıdan en detaylı şekilde anlatıp, sonrasında finansal kazançlarını doğru ölçümleyebilecekleri sistemleri kuruyoruz. Sonuçta yatırımcılarımızın temel istekleri, diğer yatırım araçlarına göre kağıt üzerinde nispeten yüksek gördükleri GES yatırımlarının, gerçek hayatta aynı şekilde gerçekleştiğini görmektir. Bu konuda aldığımız geri bildirimler doğru yolda olduğumuzu bize göstermektedir.

2020 yılının sonunda devreye aldığımız 49,5 MW kurulu gücündeki Metafor RES projemizin ilk türbini ile yenilenebilir enerji yatırımları kapsamında farklı bir kulvara daha giriş yaptık. 2021 yılı Haziran sonunda YEKDEM'in de sona ereceği bilinciyle diğer yenilenebilir enerji kaynakları kapsamındaki santrallerin inşaatı konusunda çalışmalarımız hızlanarak sürmekte ve ekibimizi de bu doğrultuda geliştirmeye devam etmekteyiz.

Çatı Tipi GES ise 2019 yılının ikinci yarısından itibaren odağımıza hiç çıkmamak üzere girdi. Bu müşteri segmentinin en önemli beklentisi, kısa sürede kendisini geri ödeyen yatırımın en uygun fiyat ve finansman olanakları ile yapılmasıdır. Biz bu kapsamda öngörülebilir satış hacmimizi iyi belirleyip, kuvvetli öz sermayemizin avantajı ile başta sistemin maddi anlamda en ağırlıklı ekipmanı olan PV Modül olmak üzere pek çok yardımcı malzemede ölçek ekonomisinden faydalanarak çerçeve anlaşmaları ile fiyat avantajı elde ettik.

Bu anlaşmalar müşterilerimize, rakiplerimize oranla daha iyi fiyat vermemize imkan sağladı. Sonrasında ise kendini kanıtlamış, kaliteli bir uygulamacı olarak İş, QNB Finans ve Garanti Leasing şirketleri ile iş birliği protokolleri imzaladık. Bu iş birliği kapsamında biz müşterilerimizin bize özel tasarlanmış, uygun vade ve faiz oranları ile finansmana ulaşmalarını sağlarken leasing şirketlerine de yeni müşteri kazandırmış oluyoruz. Leasing şirketleri ile başladığımız bu süreç sonrasında TSKB gibi yatırım bankalarını ve Garanti Bankası gibi ticari bankaları da kapsar hale geldi. Ayrıca son olarak faizsiz tasarruf finansmanı kuruluşlarından Mor Enerji ile yaptığımız çatı sözleşme ile müşterilerimize sunduğumuz finansal çözüm yelpazemizi daha da genişlettik. Bu üç finansman şeklini biraz açacak olursak;

■ Leasing finansmanı tahsisi öncelikle banka kredisine göre daha hızlı bir süreçtir. Özellikle yaz güneşinden bir an önce yararlanmak

isteyen firmalar açısından bu önemli bir avantajdır. Ekipmanın leasing şirketine ait olması nedeniyle bankaya göre öz sermaye katkısı daha az talep edilir, hatta bazı leasing şirketleri %100 finansman olanağı sağlar. Firmalara kira şeklinde gider yaratarak vergi avantajı yaratmaktadır. Banka kredilerinde ise sadece faiz tutarlarını vergi matrahından düşebilirsiniz. Ayrıca leasing sözleşmesi ile kiralanan her türlü mal ve ekipman bir kredi olmadığından bilançonuzun alacak borç dengesinde bir etkileşme yaratmaz ve bu sebeple kredibilite rasyolarınız bozulmaz. Banka limitlerinize dokunmamış olur ve işletme sermayesi ihtiyaçlarınızda, banka kredilerini aynı şekilde kullanmaya devam edersiniz. Leasing kullanımlarında aranan teminat banka kredilerine göre daha düşük olur, çünkü malın mülkiyeti leasing şirketine ait olup, bu da doğal bir teminat niteliği taşımaktadır. Leasing sözleşmeleri bir yatırım kredisi olduğundan dilerseniz döviz olarak kredi kullanmanıza olanak sağlamaktadır. Burada sadece yatırım tutarının 1.000.000 TL üzerinde olması YTB çıkartmanıza imkan sağlarken bu da size direk olarak KDV istisnası avantajı olarak dönecektir. Son olarak ekipmanların duran varlıklarda görünmemesi bilanço dengesine olumlu katkı sağlamaktadır.

■ Banka kredilerinin ise farklı avantajları vardır. Öncelikle banka kredisi çoğunlukla leasing sözleşmelerine göre daha uygun faizle temin edilebilir. Duran varlıklarını güçlü göstermek isteyen firmalar leasing tercih etmek istemeyebilirler ve duran varlıklarda görülen bir GES, ilerleyen dönemde yeniden değerlendirme ve amortisman ayrılması gibi avantajlara tabidir.

■ Müşterilerimize yönelik aracılık yaptığımız üçüncü tip finansman yöntemi ise tasarrufa dayalı finansman şeklidir. Bu konuda sektörün öncü firmalarından Mor Enerji ile 2021 yılı başında işbirliği sözleşmesi imzaladık. Bu finansman yönteminin de diğer finansman şekillerine göre görece avantajları bulunmaktadır. Türkiye'de çok yeni olan ve BDDK denetimine giren bu sistem temel olarak tasarrufa dayalı bir elbirliği finansman şeklidir. Özellikle bankalarda teminat oluşturmakta zorlanan ama çatılarına GES kurarak verimlilik avantajı elde etmek isteyen firmalar için çok iyi bir yöntemdir. Bizim Mor Enerji ile yaptığımız anlaşmaya göre yatırımcı firma önce Mor Enerji ile bir sözleşme imzalamakta ve GES kurulum maliyeti döviz olarak sabitlenmektedir.

Mor Enerji şirketimize bu anlaşma neticesinde kapora vermekte ve 6 ay sonrasının üretim sırasını sabitlemektedir. 6 ay sonra Mor Enerji gerekli taksitlerin ödenmiş olması şartıyla şirketimize ilk hakedişi ödemekte ve işe başlama talimatını vermektedir. Biz de 4 ay içerisinde sistemin kurulumunu tamamlamaktayız. 2021 yılında başladığımız bu sistemin sektörde çok önemli bir eksikliği giderdiğini ve potansiyelimizi artırdığını görmekteyiz. Müşteriyi yukarıda anlattığım şekilde merkeze alan iş yapma yöntemimizi, yeni ve çok dinamik sektörümüze doğru bir şekilde adapte edebildiğimiz sürece, her gün gelişen güneş enerjisi ve genel olarak yenilenebilir enerji sektöründe çok daha rekabetçi ve en önde gelen sektör oyuncularının başında geleceğimize eminim.



Sercan METİN
Teknik İşler Direktörü

İnsanlık tarihinin bilinen en eski enerji kaynağı, Güneş...

Antik Yunan filozofu Sokrates'in M.Ö. 400'lü yıllarda evlerin güney cephesine pencere koyarak ilk kez kullanımını başlattığı güneş enerjisi 2400 yıl sonra evlerimizin çatılarına kadar çıktı.

Tüm dünyada konut ya da ticari çatılardan başlayarak, arazilere doğru gelişen PV Solar sektörü, ülkemizde ise tam tersi bir istikamet ile hızını aldığı arazilerden çatılara henüz geçiş aşamasında. Bu geçiş ile beraber yatırımcı profilinin sanayicilere doğru evrilmesi, enerji yatırımlarına hakim teknik personellerinde sürece dahil olmasını sağlamıştır. Bu gelişme sektörde yer alan firmaları maliyetlerin düşürülmesi yönünde zorlamasının yanında teknik olarak daha kusursuz işlerin yapılması zorunluluğunu da beraberinde doğurmuştur.

Bir GES projesinde yatırım bedelinin çok büyük bir kısmını malzeme giderleri oluşturmaktadır. Onlarca yıl kusursuz çalışması hedeflenen sistemlerde kullanılacak malzeme kalitesi ne kadar önemli ise yatırımın küçük kısmını oluşturan işçilik giderlerindeki detaylarda bir o kadar önemlidir. Tüm firmalar aynı kalitede ürün tedarik edebilir ancak aynı kalitede işçilik hizmeti veremezler.

"Hayat futbola fena halde benzer... İstedığın kadar yetenekli ol, iyi bir takımın yoksa kaybedersin..."

Tecrübe aynı işin tekrarı ile elde edilen bilgi birikimidir. Başarı ise tekrarlanan işte daha iyiye götürecek disiplinlerin kurum içinde içselleştirilmesi ile tecrübelenebilmektir.

2017 yılında sektöre hızlı bir giriş yapmamızın ardından geçen 3 sene içinde tüm ekip arkadaşlarımız, geçmiş iş hayatlarında elde ettikleri deneyimleri, firmamız tarafından sağlanan kurum içi ve dışı eğitimler ile sektöre yansıtılmış ve geçen süre içerisinde 100 MW üzerinde işi başarı ile tamamlamıştır.

Teknik personel barındıran işletmelerde yapılan en temel hatalardan biri her çalışanın her konuda bilgi sahibi olmasının beklenmesi ve bu kapsamda yapılandırılmaya gidiliyor olmasıdır. İlk günümüzden beri teknik konularda branşlaşmanın doğruluğunu savunuyor olmamız, konularında uzman ekip arkadaşlarına sahip iyi bir takım olarak başarıya hep birlikte koşmamızın belki de en büyük anahtarıdır.

Güven kontrole mani değildir...

Teknik işlerde işletme körlüğünün karşılığı dikkat eksikliğidir. Her ne kadar her iş ile kendimizi geliştiriyor olsak da, mevcut iş planı dahilinde birçok iş aynı rutine sahiptir ve teknik personellerimiz dikkat eksikliği yaşayabilirler.

Kusursuzluğu hedef edinmiş bir firma olarak bahse konu sorunu yaşamamak adına her projemizi 3 farklı organizasyonel yapı ile kontrol etmekteyiz. Firmamız üretim sürecinde iş ve süreç kontrolünü, iş kalite kontrol uzmanlarımız ve bağımsız denetim firmaları üzerinden gerçekleştirmektedir.

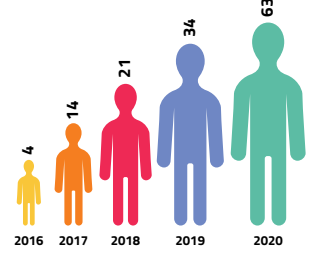
Her bir proje için şirket merkezimizden tam zamanlı kalite kontrol sorumlusu atanırken, yine aynı süreçte Türkiye'nin sektörde bilinen en iyi firmalarından da tam zamanlı bağımsız denetim hizmeti almaktayız. Son olarak tüm uluslararası standartlara uygun imal edilen ve eksiksiz ve çapraz kontrol ile tamamlanan tüm tesislerimize TÜV sertifikası olarak müşterimize sunmuş olduğumuz hizmetin kalitesini uluslararası kurumlarca da onaylatmaktayız.

"Zaman tasarrufu yapmanın en iyi yollarından biri, önceden düşünmek ve plan yapmaktır. Beş dakikalık düşünme, genelde bir saatlik iş tasarrufu sağlar."

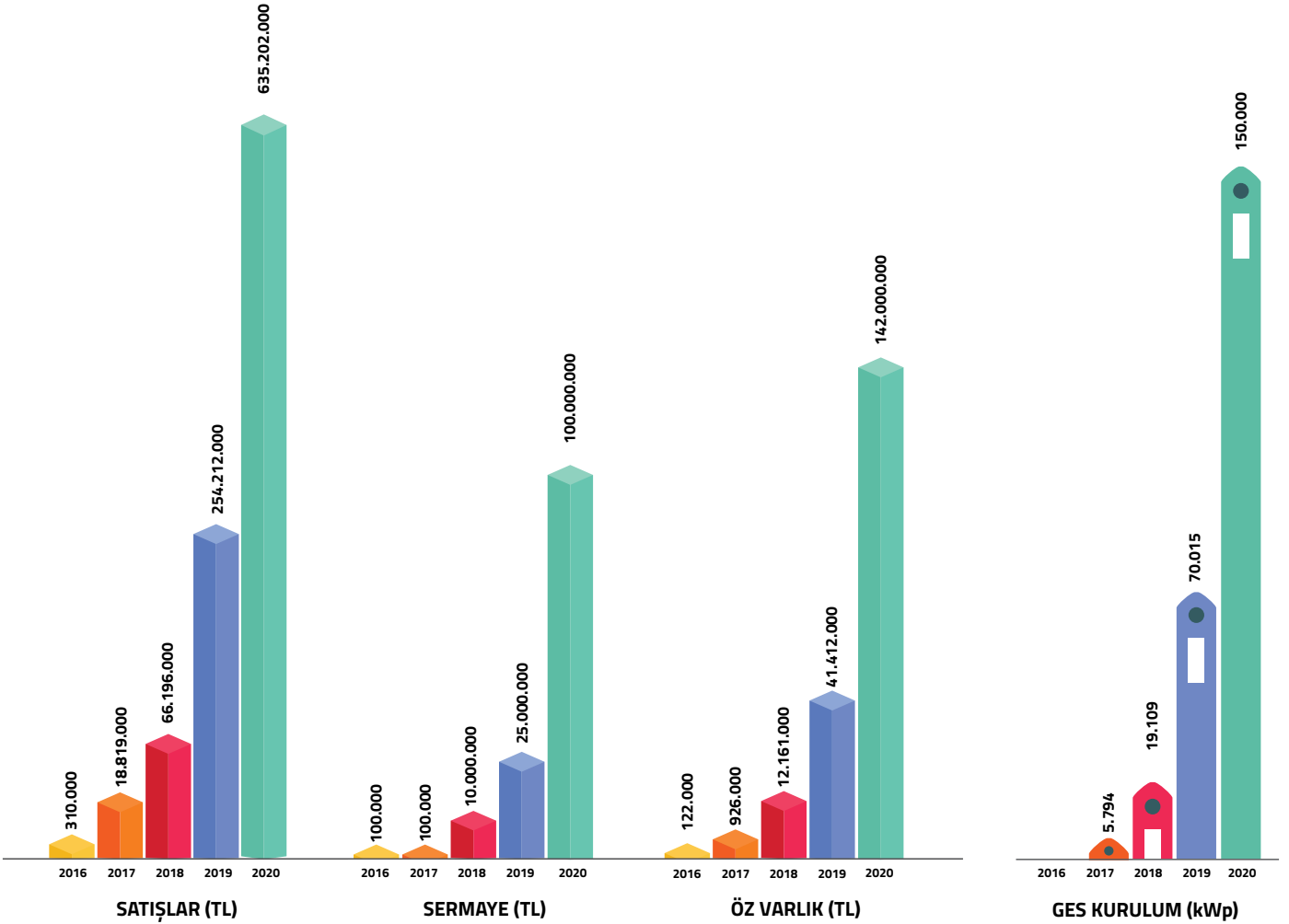
Sektörümüzün ilerleyen her yıl ile beraber daha da büyüyeceğine olan inancımız, işimizi daha doğru ve kusursuz yapmak için bizleri teşvik ediyor. Yalnızca doğru planlanmış, projelendirilmiş ve uygulanmış tesislerin yatırımcılarımızı daha büyük projeler için cesaretlendireceğini aklımızdan çıkarmadan, kusursuzu yapmaya devam edeceğiz...



RAKAMLARLA GÖKTEKİN ENERJİ















MÜHENDİS SAYISI



GÖKTEKİN ENERJİ FAALİYET ALANLARIMIZ



Anahtar Teslim GES Uygulaması (A'dan Z'ye Süreç Yönetimi)

-  Yatırım ve Süreç Danışmanlığı
-  Tüketim Analizi Oluşturma
-  Uygulama Alanı Keşfi
-  Üretim Simülasyonları
-  Yatırım Fizibilitesi
-  İzinler ve Bürokratik Süreç Yönetimi
-  Projelendirme
-  Optimal Ürün Tedariği
-  Uygulama ve Montaj
-  Test, Devreye Alma ve Kabul İşlemleri
-  Satış Sonrası Bakım-İşletme
-  Monitoring (Performans İzleme)

EVD (Enerji Verimliliği Danışmanlığı)

- Ön Etüt
- Detaylı Etüt
- Verimlilik Arttırıcı Projelendirmeler
- Enerji Yönetimi

Ticari Ürün Satışı

- HT-SAAE Markalı Solar Panel Türkiye Distribütörlüğü
- Solaredge Markalı İnvörtör Türkiye Distribütörlüğü

Bakım | İşletme Hizmeti



NEDEN GÖKTEKİN ENERJİ?



250 MW üzerinde EPC,
100 MW üzerinde çatı
GES kurulum tecrübesi



100 MW'tan fazla
GES ve 283 MW
RES yatırımı



ETKB tarafından verilen Enerji
Verimliliği Danışmanlığı (EVD)
sertifikalı ilk ve tek GES
uygulayıcısı (EPC)



Alanında uzman
ve deneyimli
kadro



Dünyanın önde gelen,
lider markaları
arasından ürün seçimi
ve tedarigi



Üretimde
performans
garantisi



Uygulama süresince
"Bağımsız Teknik
Müşavir Denetimi"



TUV standartları
garantisi ve
sertifikası



Göktekin Yapı
farkıyla çatı ve bina
güçlendirme dahil
A'dan Z'ye süreç
yönetimi **Göktekin**
ENERJİ



Uygulama süresince
All Risk Montaj
Sigortası



Yüksek standartlarda
iş sağlığı ve güvenliği



İş teslimi sonrası 2 yıl boyunca;

- ✓ Monitoring hizmeti
(Tam zamanlı üretim izleme
ve performans takibi)
- ✓ Periyodik bakım ve testler
- ✓ Aylık üretim ve performans raporlaması

GÖKTEKİN ENERJİ FİNANSMAN ÇÖZÜMLERİ

GÜNEŞ ENERJİ SANTRALİ YATIRIM KARARI SİZDEN,
ÖDEME KOLAYLIĞI LEASING ÇÖZÜMLERİMİZDEN



Göktekin Enerji - İş Leasing Stratejik İş Birliği Protokolü

Abdullah Göktekin
Göktekin Enerji Yönetim Kurulu Başkanı
Mehmet Karakılıç
İş Leasing Genel Müdürü

Her firmanın finansal gücü farklı. Bu nedenle kimi finansmana çok rahat ulaşırken kimi zorlanmaktadır. Biz öztüketime yönelik GES yatırımlarını finanse eden ve etmek isteyen 10 kadar finans şirketi ile çok yakın bir ilişki içerisindeyiz. Bunların hemen hepsinin "whitelist"inde yani akredite çözüm ortağı şeklinde çalışıyoruz. Bu nedenle yatırım sahibi bizimle yatırımını hayata geçirmeye karar verdiğinde finans kuruluşları uygulama riskini çok düşük görüyor.

Bu finans kurumlarından İş, QNB Finans ve Garanti Leasing ile iş birliği protokolü imzalamış durumdayız. Yatırım sahibi bir kez bu işi yapıyor ama biz sürekli finans şirketlerine proje yönlendirdiğimiz için bize çok daha uygun fiyatlama yapabiliyorlar.



Göktekin Enerji - QNB Leasing Stratejik İş Birliği Protokolü

Abdullah Göktekin
Göktekin Enerji Yönetim Kurulu Başkanı
Metin Karabiber
QNB Leasing Genel Müdürü

İşin detaylarına yatırımcıdan çok daha hakim olduğumuz için yatırımcı firma yerine kredi süreçlerini takip edebiliyoruz. Yatırım kredi/öz kaynak oranlarını fizibilite çalışması ile beraber firmalar adına finans kurumu ile müzakere ediyoruz. Bu da firmalar açısından operasyonel kolaylık sağlamaktadır.

Ayrıca KGF, Eximbank, Turseff gibi nispeten daha düşük faizli yenilenebilir enerji kaynakları finansmanı sağlayan kuruluşlarla olan ilişkilerimiz sayesinde yatırımcıların ucuz finansmana ulaşmasına destek sağlıyoruz.

GÖKTEKİN ENERJİ

İŞLETME VE BAKIM ONARIM HİZMETLERİ



ömrünü uzatmaktadır. İşletme ve bakım onarım ekibimizin içinde yer alan izleme (monitoring) birimimiz, güneş enerjisi santralinizle ilgili kritik parametreleri sürekli olarak gözden geçirerek optimum seviye enerji üretimi yaptığından emin olurlar.

Güneş enerjisi santralinizin anahtar teslim olarak projelendirilip tamamlanmasının ardından firmamıza katma değer sağlayacak bir diğer hizmet modelimiz de işletme ve bakım onarım hizmetlerimizdir.

Alanında uzman mühendislerden oluşan özel bir ekip tarafından verilen bu hizmetlerin en önemli amacı kurduğumuz güneş enerjisi santrallerinin maksimum verimde çalışmasını sağlamak, bu sayede GES yatırımınızın geri dönme süresini azaltmak ve

Santralinizin verimini etkileyebilecek herhangi bir arıza durumunda, monitoring birimi sorunu anlık olarak tespit eder. Gerekli müdahale planlanarak tek merkezden koordine edilir. Uzaktan erişim veya saha ekiplerinin ziyareti ile arızanın en kısa sürede giderilmesi sağlanır. GES yatırımınızın durumu hakkında toplanan tüm analiz ve sistemsel veriler belirli periyotlarla sizinle paylaşılır. Bu şeffaf yapı çerçevesinde güneş enerjisi santraliniz sürekli olarak denetlenir ve firmanızın temiz enerjiye kesintisiz olarak erişimi sağlanır.

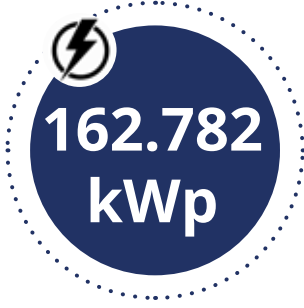




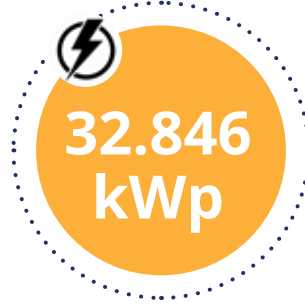
BİTEN PROJELER

ADANA	ABDİOĞULLARI PLASTİK -8 GES	7.391 kWp	KONYA	ŞEVKET ÖZLÜ TARIM	295 kWp
ADANA	BOSSA GES	7.034 kWp	ADANA	VERİ MERKEZİ GES	250 kWp
ADANA	ATLAS DENİM TEKSTİL GES	6.225 kWp	ADANA	ATLAS FİDE GES	205 kWp
ADANA	OĞUZ TEKSTİL -3 GES	5.610 kWp	ADANA	ŞAHİNAĞA BERKMEN GES	182 kWp
SAMSUN	YEŞİL KÜRE GES	5.183 kWp	KOCAELİ	COLGATE PALMOLIVE GES	101 kWp
KONYA	BÜROTIME GES	3.107 kWp	ADANA	TEKFEN GES	47 kWp
ADANA	PALMIYE TEKSTİL GES	2.400 kWp	İSTANBUL	EKSİM YATIRIM HOLDİNG GES	41 kWp
K. MARAŞ	AKYILDIZ MUTFAK GES	2.318 kWp	BİTLİS	ALAGES	24.193 kWp
GAZİANTEP	KEVSER HALI -1 GES	2.218 kWp	VAN	BAŞKALE GES	13.701 kWp
ADANA	OĞUZ TEKSTİL - 2 GES	2.199 kWp	DİYARBAKIR	KESENTAŞ GES	12.415 kWp
GAZİANTEP	FLAMENT GES	2.140 kWp	AĞRI	SUÇATAĞI GES	7.020 kWp
ADANA	ERBEY DOKUMA GES	2.078 kWp	YOZGAT	SARAYKÖY GES	6.415 kWp
GAZİANTEP	İKRA GIDA GES	1.758 kWp	OSMANİYE	DÜZİÇİ GES	5.799 kWp
ADANA	ABDİOĞULLARI PLASTİK - 2 GES	1.746 kWp	OSMANİYE	YAVERİYE GES	5.789 kWp
ADANA	OĞUZ TEKSTİL - 1 GES	1.411 kWp	KONYA	KULU DOĞUTEPE GES	4.722 kWp
NİĞDE	AKMİNA MAKİNE TEKSTİL GES	1.333 kWp	ADANA	BURUK GES	3.984 kWp
ADANA	ADAWALL GES	1.277 kWp	İZMİR	DEREKÖY GES	3.533 kWp
KAYSERİ	MİLKAY TEKNİK TEKSTİL GES	1.266 kWp	İZMİR	KİRAZ GES	2.218 kWp
ADANA	ABDİOĞULLARI PLASTİK - 7 GES	1.261 kWp	İZMİR	BAĞARASI GES	2.138 kWp
K. MARAŞ	RİMSA TEKSTİL GES	1.250 kWp	NEVŞEHİR	KARAPINAR GES	2.138 kWp
ADANA	ABDİOĞULLARI PLASTİK -1 GES	1.164 kWp	ESKİŞEHİR	KAVACIK GES	1.600 kWp
MERSİN	TÜMEN TARIM - 1 GES	1.042 kWp	BALIKESİR	MARMARA ADALAR GES	1.140 kWp
İSTANBUL	ESENYURT GES	474 kWp	AFYON	GAZLIGÖL GES	1.069 kWp
ADANA	KÖSEOĞLU AGRO TARIM GES	437 kWp	NEVŞEHİR	AKMİNA-2 MİLKAY GES	256 kWp
ANKARA	OLİMPİYAT ISI GES	404 kWp	ADANA	ÖZBALTU GES	249 kWp
K. MARAŞ	ING BANK GES	379 kWp	MUĞLA	ÇAVUŞ ADASI GES	117 kWp
			ADANA	TÜMEN TARIM GES	60 kWp

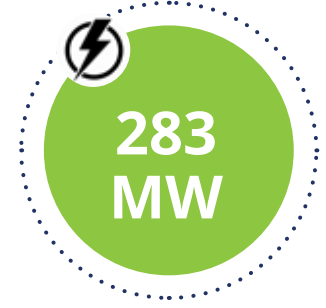
BİTEN PROJELER TOPLAM GÜÇ



DEVAM EDEN PROJELER TOPLAM GÜÇ



RES PROJELERİ TOPLAM GÜÇ



DEVAM EDEN PROJELER

KONYA	BÜROTIME-2 GES	4.085 kWp
K. MARAŞ	MARİTAŞ TEKSTİL-1 GES	3.600 kWp
KONYA	ÇELİKEL TARIM MAKİNALARI GES	3.358 kWp
KONYA	KONET GES	2.394 kWp
TEKİRDAĞ	AKEL SUNİ DERİ GES	2.356 kWp
GAZİANTEP	KEVSER HALI-2 GES	1.512 kWp
K. MARAŞ	MARİTAŞ TEKSTİL-2 GES	1.512 kWp
GAZİANTEP	DURMAZ ÇELİK GES	1.411 kWp
MERSİN	MESKİ-2 TOROSLAR GES	1.303 kWp
MERSİN	MESKİ-3 YENİŞEHİR GES	838 kWp
MERSİN	MESKİ-1 TARSUS GES	680 kWp
ÇANAĞKALE	ALDO DONDURULMUŞ GIDA GES	607 kWp
BALIKESİR	SAĞLAM METAL GES	557 kWp
KONYA	KAMER KOLEJİ GES	94 kWp
ADANA	GÖKBORA LOJİSTİK GES	72 kWp
ERZURUM	AŞKALE GES	8.467 kWp

RES PROJELERİ

ÇANKIRI	ÇERKEŞ RES	53,9 MW
ERZURUM	NENEHATUN RES	50 MW
BİNGÖL	METAFOR RES	49,5 MW
SİNOP	HAMSİ RES	37,8 MW
KOCAELİ	KARAMÜRSEL RES	33,6 MW
AĞRI	YAKAAĞZI RES	30 MW
AĞRI	İPEKTEPE RES	20 MW
SİNOP	FENER RES	8,4 MW



ÇATI PROJELERİ



ADANA

ABDİOĞULLARI PLASTİK-8 GES

7.391 kWp

ABDİOĞULLARI
PLASTİK VE AMBALAJ SANAYİ A.Ş.



PROJENİN GÜCÜ

AC: 6.210 kWe DC: 7.391 kWp



YILLIK ENERJİ ÜRETİMİ

8.948.642 kWh



KAPASİTENİN HANE TÜKETİM KARŞILIĞI

2.948 Hane



KULLANILAN PANEL SAYISI

18.760 Panel



YILLIK ENGELLENEN SERA GAZI SALINIMI

4.659.404 kg.



DEVREYE ALINMA TARİHİ

04/02/2021



ADANA

BOSSA GES

7.034 kWp

Bossa



PROJENİN GÜCÜ

5.600 kWe / 7.033,95 kWp



YILLIK ENERJİ ÜRETİMİ

8.441.012 kWh



KAPASİTENİN HANE TÜKETİM KARŞILIĞI

2.780 Hane



KULLANILAN PANEL SAYISI

18.270 Panel



YILLIK ENGELLENEN SERA GAZI SALINIMI

5.064.607 kg.



DEVREYE ALINMA TARİHİ

24/09/2020



ADANA

ATLAS DENİM TEKSTİL GES

6.225 kWp



PROJENİN GÜCÜ

AC: 4.995,60 kWe DC: 6.225,28 kWp



YILLIK ENERJİ ÜRETİMİ

7.621.013 kWh



KAPASİTENİN HANE TÜKETİM KARŞILIĞI

2.510 Hane



KULLANILAN PANEL SAYISI

19.454 Panel



YILLIK ENGELLENEN SERA GAZI SALINIMI

4.572.607 kg.



DEVREYE ALINMA TARİHİ

22/07/2020

ADANA

OĞUZ TEKSTİL-3 GES

5.610 kWp



PROJENİN GÜCÜ

AC: 4.333,20 kWe DC: 5.609,52 kWp



YILLIK ENERJİ ÜRETİMİ

7.145.383 kWh



KAPASİTENİN HANE TÜKETİM KARŞILIĞI

2.354 Hane



KULLANILAN PANEL SAYISI

13.356 Panel



YILLIK ENGELLENEN SERA GAZI SALINIMI

3.358.330 kg.



DEVREYE ALINMA TARİHİ

15/02/2021

SAMSUN

YEŞİL KÜRE GES

5.183 kWp

yeşil küre



PROJENİN GÜCÜ

AC: 3.996 kWe DC: 5.183,20 kWp



YILLIK ENERJİ ÜRETİMİ

6.306.000 kWh



KAPASİTENİN HANE TÜKETİM KARŞILIĞI

2.077 Hane



KULLANILAN PANEL SAYISI

16.720 Panel



YILLIK ENGELLENEN SERA GAZI SALINIMI

3.783.600 kg.



DEVREYE ALINMA TARİHİ

16/11/2019



KONYA

BÜROTIME GES

3.107 kWp

bürotime



PROJENİN GÜCÜ

AC: 2.050 kWe DC: 3.107,16 kWp



YILLIK ENERJİ ÜRETİMİ

4.619.798 kWh



KAPASİTENİN HANE TÜKETİM KARŞILIĞI

1.522 Hane



KULLANILAN PANEL SAYISI

7.398 Panel



YILLIK ENGELLENEN SERA GAZI SALINIMI

2.171.305 kg.



DEVREYE ALINMA TARİHİ

11/11/2020



ADANA

PALMIYE TEKSTİL GES

2.400 kWp

PALMIYE
DOKUMA & İPLİK



PROJENİN GÜCÜ

AC: 2.000 kWe DC: 2.400,00 kWp



YILLIK ENERJİ ÜRETİMİ

2.895.749 kWh



KAPASİTENİN HANE TÜKETİM KARŞILIĞI

954 Hane



KULLANILAN PANEL SAYISI

7.500 Panel



YILLIK ENGELLENEN SERA GAZI SALINIMI

1.737.449 kg.



DEVREYE ALINMA TARİHİ

22/06/2020



KAHRAMANMARAŞ

AKYILDIZ MUTFAK GES

2.318 kWp

akyıldız



PROJENİN GÜCÜ

AC: 1.987,20 kWe DC: 2.318,40 kWp



YILLIK ENERJİ ÜRETİMİ

3.338.918 kWh



KAPASİTENİN HANE TÜKETİM KARŞILIĞI

1100 Hane



KULLANILAN PANEL SAYISI

5.796 Panel



YILLIK ENGELLENEN SERA GAZI SALINIMI

1.569.291 kg.



DEVREYE ALINMA TARİHİ

15/02/2021



GAZİANTEP

KEVSER HALI-1 GES

2.218 kWp



PROJENİN GÜCÜ

AC: 1.821,60 kWe DC: 2.217,60 kWp



YILLIK ENERJİ ÜRETİMİ

3.320.878 kWh



**KAPASİTENİN HANE TÜKETİM
KARŞILIĞI**

1094



KULLANILAN PANEL SAYISI

5.544 Panel



**YILLIK ENGELLENEN SERA GAZI
SALINIMI**

1.992.527 kg.



DEVREYE ALINMA TARİHİ

15/02/2021



**KEVSER
CARPET**



ADANA

OĞUZ TEKSTİL-2 GES

2.199 kWp



PROJENİN GÜCÜ

AC: 1821,60 kWe DC: 2.199,12 kWp



YILLIK ENERJİ ÜRETİMİ

2.803.554 kWh



**KAPASİTENİN HANE TÜKETİM
KARŞILIĞI**

923



KULLANILAN PANEL SAYISI

5.236 Panel



**YILLIK ENGELLENEN SERA GAZI
SALINIMI**

1.317.670 kg.



DEVREYE ALINMA TARİHİ

12/01/2021



OĞUZ TEKSTİL



GAZİANTEP

FLAMENT GES

2.140 kWp



PROJENİN GÜCÜ

AC: 1821,60 kWe DC: 2.140,32 kWp



YILLIK ENERJİ ÜRETİMİ

3.362.998 kWh



KAPASİTENİN HANE TÜKETİM KARŞILIĞI

1108



KULLANILAN PANEL SAYISI

5.096 Panel



YILLIK ENGELLENEN SERA GAZI SALINIMI

1.580.609 kg.



DEVREYE ALINMA TARİHİ

28/12/2020



ADANA

ERBEY DOKUMA GES

2.078 kWp



PROJENİN GÜCÜ

AC: 1.656 kWe DC: 2.078,40 kWp



YILLIK ENERJİ ÜRETİMİ

2.664.587 kWh



KAPASİTENİN HANE TÜKETİM KARŞILIĞI

878 Hane



KULLANILAN PANEL SAYISI

5.196 Panel



YILLIK ENGELLENEN SERA GAZI SALINIMI

1.252.356 kg.



DEVREYE ALINMA TARİHİ

02/11/2020



GAZİANTEP

İKRA GIDA GES

1.758 kWp

ikra



PROJENİN GÜCÜ

AC: 1.380 kWe DC: 1.758,40 kWp



YILLIK ENERJİ ÜRETİMİ

2.665.684 kWh



KAPASİTENİN HANE TÜKETİM KARŞILIĞI

878 Hane



KULLANILAN PANEL SAYISI

4.396 Panel



YILLIK ENGELLENEN SERA GAZI SALINIMI

1.252.872 kg.



DEVREYE ALINMA TARİHİ

22/01/2021



ADANA

ABDİOĞULLARI PLASTİK-2 GES

1.746 kWp



ABDİOĞULLARI
PLASTİK VE AMBALAJ SANAYİ A.Ş.



PROJENİN GÜCÜ

AC: 1.490,40 kWe DC: 1.746,36 kWp



YILLIK ENERJİ ÜRETİMİ

2.060.353 kWh



KAPASİTENİN HANE TÜKETİM KARŞILIĞI

679 Hane



KULLANILAN PANEL SAYISI

4.536 Panel



YILLIK ENGELLENEN SERA GAZI SALINIMI

1.236.212 kg.



DEVREYE ALINMA TARİHİ

22/07/2020



ADANA

OĞUZ TEKSTİL-1 GES

1.411 kWp



PROJENİN GÜCÜ

AC: 1.100 kWe DC: 1.411,20 kWp



YILLIK ENERJİ ÜRETİMİ

1.799.260 kWh



KAPASİTENİN HANE TÜKETİM KARSILIĞI

593 Hane



KULLANILAN PANEL SAYISI

3.360 Panel



YILLIK ENGELLENEN SERA GAZI SALINIMI

845.652 kg.



DEVREYE ALINMA TARİHİ

15/02/2021



OĞUZ TEKSTİL

NIĞDE

AKMİNA MAKİNE TEKSTİL GES

1.333 kWp



PROJENİN GÜCÜ

AC: 1.076,40 kWe DC: 1.332,80 kWp



YILLIK ENERJİ ÜRETİMİ

2.096.394 kWh



KAPASİTENİN HANE TÜKETİM KARSILIĞI

691 Hane



KULLANILAN PANEL SAYISI

3.332 Panel



YILLIK ENGELLENEN SERA GAZI SALINIMI

985.305 kg.



DEVREYE ALINMA TARİHİ

9/12/2020



ADANA

ADAWALL

1.277 kWp



PROJENİN GÜCÜ

AC: 1.104 kWe DC: 1.276,80 kWp



YILLIK ENERJİ ÜRETİMİ

1.556.408 kWh



KAPASİTENİN HANE TÜKETİM KARŞILIĞI

513 Hane



KULLANILAN PANEL SAYISI

3.192 Panel



YILLIK ENGELLENEN SERA GAZI SALINIMI

731.512 kg.



DEVREYE ALINMA TARİHİ

26/02/2021


AdaWall



KAYSERİ

MİLKAY TEKNİK TEKSTİL (AKELYAF) GES

1.266 kWp



PROJENİN GÜCÜ

AC: 1.048,80 kWe DC: 1.265,60 kWp



YILLIK ENERJİ ÜRETİMİ

1.806.665 kWh



KAPASİTENİN HANE TÜKETİM KARŞILIĞI

595 Hane



KULLANILAN PANEL SAYISI

3.164 Panel



YILLIK ENGELLENEN SERA GAZI SALINIMI

849.132 kg.



DEVREYE ALINMA TARİHİ

13/11/2020


Milkay



ADANA

ABDİOĞULLARI PLASTİK-7 GES

1.261 kWp



PROJENİN GÜCÜ

AC: 1.076,40 kWe DC: 1.261,26 kWp



YILLIK ENERJİ ÜRETİMİ

1.483.116 kWh



KAPASİTENİN HANE TÜKETİM KARŞILIĞI

489 Hane



KULLANILAN PANEL SAYISI

3.276 Panel



YILLIK ENGELLENEN SERA GAZI SALINIMI

889.870 kg.



DEVREYE ALINMA TARİHİ

29/07/2020



KAHRAMANMARAŞ

RİMSA TEKSTİL GES

1.250 kWp



PROJENİN GÜCÜ

AC: 1.104 kWe DC: 1.250,48 kWp



YILLIK ENERJİ ÜRETİMİ

1.765.742 kWh



KAPASİTENİN HANE TÜKETİM KARŞILIĞI

582 Hane



KULLANILAN PANEL SAYISI

3.248 Panel



YILLIK ENGELLENEN SERA GAZI SALINIMI

1.059.445 kg.



DEVREYE ALINMA TARİHİ

11/08/2020



ADANA

ABDİOĞULLARI PLASTİK-1 GES

1.164 kWp



PROJENİN GÜCÜ

AC: 993,60 kWe DC: 1.164,24 kWp



YILLIK ENERJİ ÜRETİMİ

1.384.644 kWh



KAPASİTENİN HANE TÜKETİM KARŞILIĞI

456 Hane



KULLANILAN PANEL SAYISI

3.024 Panel



YILLIK ENGELLENEN SERA GAZI SALINIMI

830.787 kg.



DEVREYE ALINMA TARİHİ

29/07/2020



MERSİN

TÜMEN TARIM-1 GES

1.042 kWp



PROJENİN GÜCÜ

AC: 855,60 kWe DC: 1.041,60 kWp



YILLIK ENERJİ ÜRETİMİ

1.365.934 kWh



KAPASİTENİN HANE TÜKETİM KARŞILIĞI

450 Hane



KULLANILAN PANEL SAYISI

2.604 Panel



YILLIK ENGELLENEN SERA GAZI SALINIMI

819.560 kg.



DEVREYE ALINMA TARİHİ

14/01/2021



İSTANBUL

ESENYURT GES

474 kWp



PROJENİN GÜCÜ

AC: 386,40 kWe DC: 473,84 kWp



YILLIK ENERJİ ÜRETİMİ

621.972 kWh



KAPASİTENİN HANE TÜKETİM KARŞILIĞI

205 Hane



KULLANILAN PANEL SAYISI

1.424 Panel



YILLIK ENGELLENEN SERA GAZI SALINIMI

292.326 kg.



DEVREYE ALINMA TARİHİ

15/01/2021



ADANA

KÖSEOĞLU AGRO TARIM GES

437 kWp

KÖSEOĞLU AGRO

Tarım Ürünleri Lisanslı Depoculuk A.Ş.



PROJENİN GÜCÜ

AC: 350 kWe DC: 436,80 kWp



YILLIK ENERJİ ÜRETİMİ

558.866 kWh



KAPASİTENİN HANE TÜKETİM KARŞILIĞI

184 Hane



KULLANILAN PANEL SAYISI

1.092 Panel



YILLIK ENGELLENEN SERA GAZI SALINIMI

335.320 kg.



DEVREYE ALINMA TARİHİ

23/09/2020



ANKARA

OLİMPİYAT ISI GES

404 kWp



PROJENİN GÜCÜ

AC: 350 kWe DC: 404,25 kWp



YILLIK ENERJİ ÜRETİMİ

473.632 kWh



KAPASİTENİN HANE TÜKETİM KARŞILIĞI

156 Hane



KULLANILAN PANEL SAYISI

1.050 Panel



YILLIK ENGELLENEN SERA GAZI SALINIMI

222.607 kg.



DEVREYE ALINMA TARİHİ

24/07/2020



KAHRAMANMARAŞ

ING BANK GES

379 kWp



PROJENİN GÜCÜ

AC: 360 kWe DC: 379,08 kWp



YILLIK ENERJİ ÜRETİMİ

556.887 kWh



KAPASİTENİN HANE TÜKETİM KARŞILIĞI

183 Hane



KULLANILAN PANEL SAYISI

972 Panel



YILLIK ENGELLENEN SERA GAZI SALINIMI

261.737 kg.



DEVREYE ALINMA TARİHİ

25/01/2021



KONYA

ŞEVKET ÖZLÜ TARIM

295 kWp



PROJENİN GÜCÜ

AC: 240 kWe DC: 295,20 kWp



YILLIK ENERJİ ÜRETİMİ

517.221 kWh



KAPASİTENİN HANE TÜKETİM KARŞILIĞI

170 Hane



KULLANILAN PANEL SAYISI

738 Panel



YILLIK ENGELLENEN SERA GAZI SALINIMI

243.089 kg.



DEVREYE ALINMA TARİHİ

04/03/2021



ADANA

VERİ MERKEZİ GES

250 kWp



PROJENİN GÜCÜ

AC: 220,80 kWe DC: 249,60 kWp



YILLIK ENERJİ ÜRETİMİ

381.184 kWh



KAPASİTENİN HANE TÜKETİM KARŞILIĞI

110 Hane



KULLANILAN PANEL SAYISI

780 Panel



YILLIK ENGELLENEN SERA GAZI SALINIMI

228.710 kg.



DEVREYE ALINMA TARİHİ

23/08/2019



ADANA

ATLAS FİDE GES

205 kWp

AtlasFide
ÜRETİM SANAYİ VE TİC. LTD. ŞTİ.



PROJENİN GÜCÜ

AC: 165,60 kWe DC: 204,80 kWp



YILLIK ENERJİ ÜRETİMİ

265.820 kWh



KAPASİTENİN HANE TÜKETİM KARŞILIĞI

88 Hane



KULLANILAN PANEL SAYISI

640 Panel



YILLIK ENGELLENEN SERA GAZI SALINIMI

159.492 kg.



DEVREYE ALINMA TARİHİ

23/09/2020



KOCAELİ

COLGATE PALMOLIVE GES

101 kWp

COLGATE-PALMOLIVE COMPANY



PROJENİN GÜCÜ

AC: 82,80 kWe DC: 100,80 kWp



YILLIK ENERJİ ÜRETİMİ

111.197 kWh



KAPASİTENİN HANE TÜKETİM KARŞILIĞI

37 Hane



KULLANILAN PANEL SAYISI

252 Panel



YILLIK ENGELLENEN SERA GAZI SALINIMI

66.718 kg.



DEVREYE ALINMA TARİHİ

12/01/2021



ADANA

TEKFEN GES

47 kWp



PROJENİN GÜCÜ

AC: 42,60 kWe DC: 47,04 kWp



YILLIK ENERJİ ÜRETİMİ

75.941 kWh



KAPASİTENİN HANE TÜKETİM KARŞILIĞI

25 Hane



KULLANILAN PANEL SAYISI

147 Panel



YILLIK ENGELLENEN SERA GAZI SALINIMI

45.565 kg.



DEVREYE ALINMA TARİHİ

03/07/2020



İSTANBUL

EKSİM YATIRIM HOLDİNG GES

41 kWp



PROJENİN GÜCÜ

AC: 47,60 kWe DC: 41,16 kWp



YILLIK ENERJİ ÜRETİMİ

49.437 kWh



KAPASİTENİN HANE TÜKETİM KARŞILIĞI

16 Hane



KULLANILAN PANEL SAYISI

98 Panel



YILLIK ENGELLENEN SERA GAZI SALINIMI

23.235 kg.



DEVREYE ALINMA TARİHİ

25/02/2021





ARAZİ PROJELERİ





BİTLİS

ALAGES

24.193 kWp



PROJENİN GÜCÜ

AC: 16.000 kWe DC: 24.192,80 kWp



KULLANILAN PANEL SAYISI

58.296 Panel



YILLIK ENERJİ ÜRETİMİ

36.425.000 kWh



YILLIK ENGELLENEN SERA GAZI SALINIMI

21.855.000 kg.



KAPASİTENİN HANE TÜKETİM KARŞILIĞI

11.998 Hane



DEVREYE ALINMA TARİHİ

31/12/2020

VAN

BAŞKALE GES

13.701 kWp



PROJENİN GÜCÜ

AC: 11.682 kWe DC: 13.700,70 kWp



YILLIK ENERJİ ÜRETİMİ

22.599.000 kWh



KAPASİTENİN HANE TÜKETİM KARŞILIĞI

7.444 HANE



KULLANILAN PANEL SAYISI

42.156 Panel



YILLIK ENGELLENEN SERA GAZI SALINIMI

13.559.400 kg.



DEVREYE ALINMA TARİHİ

10/12/2019



DIYARBAKIR

KESENTAŞ GES

12.415 kWp



PROJENİN GÜCÜ

AC: 10.690 kWe DC: 12.414,60 kWp



YILLIK ENERJİ ÜRETİMİ

17.713.000 kWh



KAPASİTENİN HANE TÜKETİM KARŞILIĞI

5.834 HANE



KULLANILAN PANEL SAYISI

43.560 Panel



YILLIK ENGELLENEN SERA GAZI SALINIMI

10.627.800 kg.



DEVREYE ALINMA TARİHİ

29/03/2019



AĞRI

SUÇATAĞI GES

7.020 kWp



PROJENİN GÜCÜ

AC: 5.940 kWe DC: 7.020 kWp



YILLIK ENERJİ ÜRETİMİ

10.728.000 kWh



KAPASİTENİN HANE TÜKETİM KARŞILIĞI

3.534 Hane



KULLANILAN PANEL SAYISI

21.600 Panel



YILLIK ENGELLENEN SERA GAZI SALINIMI

6.436.800 kg.



DEVREYE ALINMA TARİHİ

17/02/2020



YOZGAT

SARAYKÖY GES

6.415 kWp



PROJENİN GÜCÜ

AC: 5.760 kWe DC: 6.415,20 kWp



YILLIK ENERJİ ÜRETİMİ

10.395.000 kWh



KAPASİTENİN HANE TÜKETİM KARŞILIĞI

3.424 Hane



KULLANILAN PANEL SAYISI

23.760 Panel



YILLIK ENGELLENEN SERA GAZI SALINIMI

6.237.000 kg.



DEVREYE ALINMA TARİHİ

30/03/2018



OSMANİYE

DÜZİÇİ GES

5.799 kWp



PROJENİN GÜCÜ

AC: 4.938 kWe DC: 5.799 kWp



YILLIK ENERJİ ÜRETİMİ

9.219.000 kWh



KAPASİTENİN HANE TÜKETİM KARŞILIĞI

3.037 Hane



KULLANILAN PANEL SAYISI

15.465 Panel



YILLIK ENGELLENEN SERA GAZI SALINIMI

5.531.400 kg.



DEVREYE ALINMA TARİHİ

18/11/2019



OSMANİYE

YAVERİYE GES

5.789 kWp



PROJENİN GÜCÜ

AC: 4.845 kWe DC: 5.788,65 kWp



YILLIK ENERJİ ÜRETİMİ

8.533.000 kWh



KAPASİTENİN HANE TÜKETİM KARŞILIĞI

2.811 Hane



KULLANILAN PANEL SAYISI

15.645 Panel



YILLIK ENGELLENEN SERA GAZI SALINIMI

5.119.920 kg.



DEVREYE ALINMA TARİHİ

18/11/2019



KONYA

KULU DOĞUTEPE GES

4.722 kWp



PROJENİN GÜCÜ

AC: 4.450 kWe DC: 4.722,30 kWp



YILLIK ENERJİ ÜRETİMİ

7.215.900 kWh



KAPASİTENİN HANE TÜKETİM KARŞILIĞI

2.377 Hane



KULLANILAN PANEL SAYISI

17.820 Panel



YILLIK ENGELLENEN SERA GAZI SALINIMI

4.329.540 kg.



DEVREYE ALINMA TARİHİ

25/08/2017



ADANA

BURUK GES

3.984 kWp



PROJENİN GÜCÜ

AC: 3.400 kWe DC: 3.984 kWp



YILLIK ENERJİ ÜRETİMİ

5.732.000 kWh



KAPASİTENİN HANE TÜKETİM KARŞILIĞI

1.888 Hane



KULLANILAN PANEL SAYISI

10.624 Panel



YILLIK ENGELLENEN SERA GAZI SALINIMI

3.439.200 kg.



DEVREYE ALINMA TARİHİ

18/11/2019



İZMİR

DEREKÖY GES

3.533 kWp



PROJENİN GÜCÜ

AC: 3.000 kWe DC: 3.532,80 kWp



YILLIK ENERJİ ÜRETİMİ

6.206.400 kWh



KAPASİTENİN HANE TÜKETİM KARŞILIĞI

2.044 Hane



KULLANILAN PANEL SAYISI

8.832 Panel



YILLIK ENGELLENEN SERA GAZI SALINIMI

3.723.840 kg.



DEVREYE ALINMA TARİHİ

31/12/2020



İZMİR

KİRAZ GES

2.218 kWp



PROJENİN GÜCÜ

AC: 1.980 kWe DC: 2.217,60 kWp



YILLIK ENERJİ ÜRETİMİ

3.780.400 kWh



KAPASİTENİN HANE TÜKETİM KARŞILIĞI

1.245 Hane



KULLANILAN PANEL SAYISI

7.920 Panel



YILLIK ENGELLENEN SERA GAZI SALINIMI

2.268.240 kg.



DEVREYE ALINMA TARİHİ

20/12/2018



İZMİR

BAĞARASI GES

2.138 kWp



PROJENİN GÜCÜ

AC: 1.998 kWe DC: 2.138,40 kWp



YILLIK ENERJİ ÜRETİMİ

3.443.900 kWh



KAPASİTENİN HANE TÜKETİM KARŞILIĞI

1.134 Hane



KULLANILAN PANEL SAYISI

7.920 Panel



YILLIK ENGELLENEN SERA GAZI SALINIMI

2.066.340 kg.



DEVREYE ALINMA TARİHİ

12/03/2018



NEVŞEHİR

KARAPINAR GES

2.138 kWp



PROJENİN GÜCÜ

AC: 1.920 kWe DC: 2.138,40 kWp



YILLIK ENERJİ ÜRETİMİ

3.609.500 kWh



KAPASİTENİN HANE TÜKETİM KARŞILIĞI

1.189 Hane



KULLANILAN PANEL SAYISI

7.920 Panel



YILLIK ENGELLENEN SERA GAZI SALINIMI

2.165.700 kg.



DEVREYE ALINMA TARİHİ

30/03/2018



ESKİŞEHİR

KAVACIK GES

1.600 kWp



PROJENİN GÜCÜ

AC: 1.400 kWe DC: 1.600 kWp



YILLIK ENERJİ ÜRETİMİ

2.267.900 kWh



KAPASİTENİN HANE TÜKETİM KARŞILIĞI

747 Hane



KULLANILAN PANEL SAYISI

4.000 Panel



YILLIK ENGELLENEN SERA GAZI SALINIMI

1.360.740 kg.



DEVREYE ALINMA TARİHİ

10/02/2021



BALIKESİR

MARMARA ADALAR GES

1.140 kWp



PROJENİN GÜCÜ

AC: 999 kWe DC: 1.140 kWp



YILLIK ENERJİ ÜRETİMİ

1.410.542 kWh



KAPASİTENİN HANE TÜKETİM KARŞILIĞI

465 Hane



KULLANILAN PANEL SAYISI

3.000 Panel



YILLIK ENGELLENEN SERA GAZI SALINIMI

662.955 kg.



DEVREYE ALINMA TARİHİ

19/12/2020



AFYONKARAHİSAR

GAZLIGÖL GES

1.069 kWp



PROJENİN GÜCÜ

AC: 986 kWe DC: 1.069,20 kWp



YILLIK ENERJİ ÜRETİMİ

1.442.700 kWh



KAPASİTENİN HANE TÜKETİM KARŞILIĞI

475 Hane



KULLANILAN PANEL SAYISI

3.960 Panel



YILLIK ENGELLENEN SERA GAZI SALINIMI

865.620 kg.



DEVREYE ALINMA TARİHİ

18/01/2018



ADANA

ÖZBALTU GES

249 kWp



PROJENİN GÜCÜ

AC: 240 kWe DC: 249,48 kWp



YILLIK ENERJİ ÜRETİMİ

339.900kWh



KAPASİTENİN HANE TÜKETİM KARŞILIĞI

112 Hane



KULLANILAN PANEL SAYISI

924 Panel



YILLIK ENGELLENEN SERA GAZI SALINIMI

203.940 kg.



DEVREYE ALINMA TARİHİ

03/09/2018



MUĞLA

ÇAVUŞ ADASI RADAR VE GÖZLEM İSTASYONU

117 kWp



PROJENİN GÜCÜ

AC: 60 kWe DC: 116,64 kWp



YILLIK ENERJİ ÜRETİMİ

126.144 kWh



KAPASİTENİN HANE TÜKETİM KARŞILIĞI

44 Hane



KULLANILAN PANEL SAYISI

432 Panel



YILLIK ENGELLENEN SERA GAZI SALINIMI

75.686 kg.



DEVREYE ALINMA TARİHİ

02/09/2018



ADANA

TÜMEN TARIM GES

60 kWp



PROJENİN GÜCÜ

AC: 60 kWe DC: 60,48 kWp



YILLIK ENERJİ ÜRETİMİ

81.443 kWh



KAPASİTENİN HANE TÜKETİM KARŞILIĞI

27 Hane



KULLANILAN PANEL SAYISI

224 Panel



YILLIK ENGELLENEN SERA GAZI SALINIMI

48.866 kg.



DEVREYE ALINMA TARİHİ

04/09/2018





DEVAM EDEN PROJELER



BÜROTİME GES-2 / KONYA

PROJENİN GÜCÜ: AC: 2.950 kWe DC: 4.085 kWp
KULLANILAN PANEL SAYISI: 9.750 Panel



MARİTAŞ TEKSTİL-1 / KAHRAMANMARAŞ

PROJENİN GÜCÜ: AC: 3.000 kWe DC: 3.600 kWp
KULLANILAN PANEL SAYISI: 9.000 Panel



ÇELİKEL TARIM MAKİNALARI / KONYA

PROJENİN GÜCÜ: AC: 2.500 kWe DC: 3.358,35 kWp
KULLANILAN PANEL SAYISI: 7.902 Panel



KONET / KONYA

PROJENİN GÜCÜ: AC: 2.046 kWe DC: 2.394,40 kWp
KULLANILAN PANEL SAYISI: 5.000 Panel



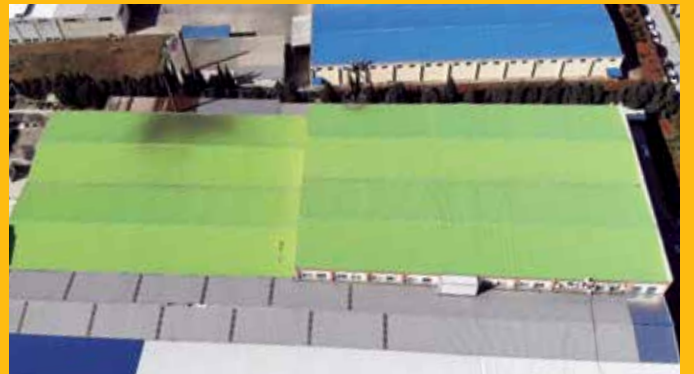
KEVSER HALI-2 / GAZİANTEP

PROJENİN GÜCÜ: AC: 1.324,80 kWe DC: 1.512 kWp
KULLANILAN PANEL SAYISI: 5.544 Panel



MARİTAŞ TEKSTİL-2 / KAHRAMANMARAŞ

PROJENİN GÜCÜ: AC: 1.200 kWe DC: 1.512 kWp
KULLANILAN PANEL SAYISI: 3.780 Panel



DURMAZ ÇELİK / GAZİANTEP

PROJENİN GÜCÜ: AC: 1.159,20 kWe DC: 1.411,20 kWp
KULLANILAN PANEL SAYISI: 3.528 Panel



MESKİ-2 TOROSLAR / MERSİN

PROJENİN GÜCÜ: AC: 1.200 kWe DC: 1.302,80 kWp
KULLANILAN PANEL SAYISI: 3.275 Panel



MESKİ-3 YENİŞEHİR / MERSİN

PROJENİN GÜCÜ: AC: 800 kWe DC: 838 kWp
KULLANILAN PANEL SAYISI: 2.095 Panel



MESKİ-1 TARSUS / MERSİN

PROJENİN GÜCÜ: AC: 560 kWe DC: 680 kWp
KULLANILAN PANEL SAYISI: 1.700 Panel



KAMER KOLEJİ / KONYA

PROJENİN GÜCÜ: AC:63 kWe DC: 94,35 kWp
KULLANILAN PANEL SAYISI: 222 Panel



AŞKALE GES / ERZURUM

PROJENİN GÜCÜ: AC: 5.880 kWe DC: 8.467,20 kWp
KULLANILAN PANEL SAYISI: 21.168 Panel



DEVAM EDEN RES PROJELERİ



ÇANKIRI
ÇERKEŞ RES
53,9 MW



Temsili fotoğraf/Yapımı devam ediyor

ERZURUM
NENEHATUN RES
50 MW



Temsili fotoğraf/Yapımı devam ediyor

BİNGÖL
METAFOR RES
49,5 MW



SİNOP
HAMİ RES
37,8 MW



Temsili fotoğraf/Yapımı devam ediyor

KOCAELİ
KARAMÜRSEL RES
33,6 MW

Temsili fotoğraf/Yapımı devam ediyor

AĞRI
YAKAAĞZI RES
30 MW

Temsili fotoğraf/Yapımı devam ediyor

AĞRI
İPEKTEPE RES
20 MW



Temsili fotoğraf/Yapımı devam ediyor

SİNOP
FENER RES
8,4 MW



Temsili fotoğraf/Yapımı devam ediyor



Yetki Belgesi

GÖKTEKİN ENERJİ A.Ş.

18 Nisan 2007 tarihli ve 5627 sayılı Enerji Verimliliği Kanunu ve 27 Ekim 2011 tarihli ve 28097 sayılı Resmi Gazete'de yayımlanan Enerji Kaynaklarının ve Enerjinin Kullanımında Verimliliğin Artırılmasına Dair Yönetmelik kapsamında; enerji verimliliği alanında Etüt, Proje ve Danışmanlık Hizmetleri vermek üzere 29/12/2021 tarihine kadar yetkilendirilmiştir.

BELGE NO: OKU-EVD-002



SINIF

UZMANLIK

B Sınıfı

Ticari ve Hizmet Binaları

Prof. Dr. Murat TÜRK
Rektör

Dr. Oğuz CAN
Bakan a.
EVÇED Başkanı

SERTİFİKA

Bu Sertifika,
GÖKTEKİN ENERJİ ANONİM ŞİRKETİ
Belçika Enerji Haritası IŞKİS Sıkak Paftasına Enerji Cihazı 22 Çukurova/KODSA
Kuruluşunu,
Enerji Sistemleri ve Enerji Verimliliği Denetimliği, Enerji Sistemleri Kuruluma ve Servis (Belçika ve Osmanlı) Hizmetleri
Kapsamında,
SA 20-20
TS EN ISO 9001:2015
Bu Yürürlük Sistemi Standartlarına getirmeye uygun bir yönetim sistemi kuruluşunu ve uyguladığını onaylamak üzere verilmiştir.
Etki Teydi Tarihi : 11.03.2016
Belge Tarihi : 07.03.2020
Belge Periyodu : 3 Yıl
Belge Tarihi : 11.03.2023
Sertifika No : 103.2000.710

BEST QUALITY SERVICES

SERTİFİKA

Bu Sertifika,
GÖKTEKİN ENERJİ ANONİM ŞİRKETİ
Belçika Enerji Haritası IŞKİS Sıkak Paftasına Enerji Cihazı 22 Çukurova/KODSA
Kuruluşunu,
Enerji Sistemleri ve Enerji Verimliliği Denetimliği, Enerji Sistemleri Kuruluma ve Servis (Belçika ve Osmanlı) Hizmetleri
Kapsamında,
TA 20-20
TS EN ISO 14001:2015
Çevre Yürürlük Sistemi Standartlarına getirmeye uygun bir yönetim sistemi kuruluşunu ve uyguladığını onaylamak üzere verilmiştir.
Etki Teydi Tarihi : 11.03.2016
Belge Tarihi : 07.03.2020
Belge Periyodu : 3 Yıl
Belge Tarihi : 11.03.2023
Sertifika No : 103.2000.710

BEST QUALITY SERVICES

SERTİFİKA

Bu Sertifika,
GÖKTEKİN ENERJİ ANONİM ŞİRKETİ
Belçika Enerji Haritası IŞKİS Sıkak Paftasına Enerji Cihazı 22 Çukurova/KODSA
Kuruluşunu,
Enerji Sistemleri ve Enerji Verimliliği Denetimliği, Enerji Sistemleri Kuruluma ve Servis (Belçika ve Osmanlı) Hizmetleri
Kapsamında,
ISO 45001:2018
Bu Sınıf ve Gözetim Yürürlük Sistemi Standartlarına getirmeye uygun bir yönetim sistemi kuruluşunu ve uyguladığını onaylamak üzere verilmiştir.
Etki Teydi Tarihi : 11.03.2016
Belge Tarihi : 07.03.2020
Belge Periyodu : 3 Yıl
Belge Tarihi : 11.03.2023
Sertifika No : 103.2000.710

BEST QUALITY SERVICES



ADANA - GENEL MERKEZ

📍 Belediye Evleri Mah. 84249 Sk. No:2-E Çukurova/ADANA
☎ +90 322 248 47 00

İSTANBUL - MARMARA BÖLGE

📍 Zorlu Center, Levazım Mah. Kuru Sk. No:2 Teras Evler Daire:24 Beşiktaş/İSTANBUL
☎ +90 212 823 37 00

İZMİR - EGE BÖLGE

📍 Ege Perla İş Kulesi. Çınarlı Mah. Ozan Abay Cad. No:10 Kat:20 Daire:203 Konak/İZMİR
☎ +90 232 388 87 77

ANKARA - İÇ ANADOLU BÖLGE

📍 Next Level Loft Ofis Kızılırmak Mah. Ufuk Üniv. Cad. No:4 Kat:9 Daire:30 Çankaya/ANKARA
☎ +90 312 557 55 58



🌐 goktekinenerji.com

✉ info@goktekinenerji.com