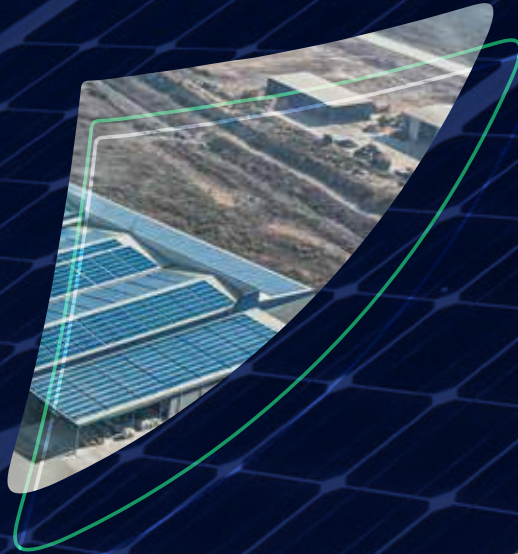
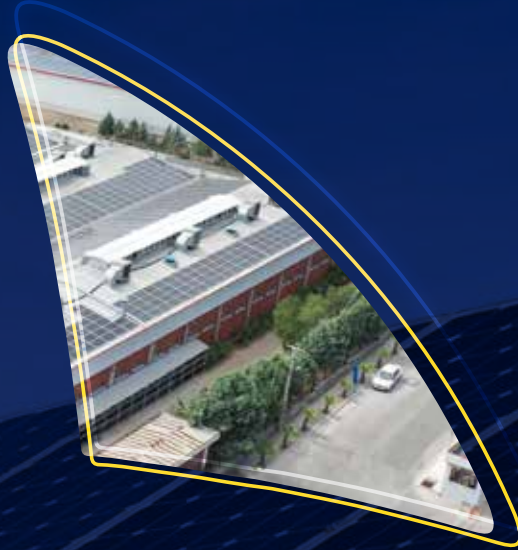


# 2020 / Q2 TANITIM DOSYASI



[www.goktekinenerji.com](http://www.goktekinenerji.com)



**Göktekin  
Enerji**

Türkiye'nin sonsuz enerjisi

# Güneşin Enerjisini Hayata Yansıtıyoruz

Bu panelden yansıyan aslında  
hayatın ta kendisi.

Sanayicimizin dünyaya meydan  
okuyacak üretimi...

Çiftçimizin tarlasının her yıl  
artacak bereketi...

Çocuklarımızın ve torunlarımızın  
temiz bir gelecek hayali...

Bunun için biz, güneşin sonsuz  
enerjisini hayata yansıtıyoruz.

Ve güneş her doğduğunda daha  
güçlü bir Türkiye görüyoruz.

Çünkü bizim için güneşe bakmak  
geleceği görmektir.

# GÖKTEKİN GRUBU TARİHÇESİ

Göktekin Enerji'nin herhangi bir sermaye ya da ticari bağlantısı olmamakla birlikte, ailenin ilk amiral gemi firması olan Göktekin Dış Ticaret; 1979 yılında, yurt içi ve yurt dışında **GOSONIC®** markası ile ürettiği beyaz eşya ve küçük ev aletlerinin ticaretini yapmak üzere faaliyete başlamıştır. 1988 yılından itibaren ihracata başlayan firma, 2001 yılından sonra yurt içi operasyonlarını bırakmış ve tüm ağırlığını ihracata vererek, başta İran ve Irak pazarları olmak üzere Ortadoğu'nun en güvenilir beyaz eşya markalarından biri haline gelmiştir. Yıllık ortalama 100 Milyon USD ihracat hacmine ulaşan firma, ürün çeşitliliği, yaygın bayii ve servis ağı sayesinde söz konusu pazarlarda lider marka konumuna gelmiştir.

Firmamızın kurucusu Abdullah Göktekin ise ABD'de Uluslararası Ticaret Yönetimi ve İşletme konularında iki üniversiteden mezun olduktan sonra bir süre ABD'de kendi işini geliştirmiş, 2014 yılında ise **GOSONIC®** Irak Ülke Müdürü olarak Erbil'e gitmiştir. 1,5 yıl bu görevi yürüten Abdullah Göktekin, 2015 yılında Göktekin Enerji'nin kuruluşu ile birlikte Göktekin Dış Ticaret firmasındaki görevini bırakmıştır.

**GOSONIC®**

[gosonic.com.tr](http://gosonic.com.tr)

**Göktekin**  
iz bırakın dokunmuşlar

[goktekin.com.tr](http://goktekin.com.tr)



**Göktekin  
Enerji**

Türkiye'nin sonsuz enerjisi

[goktekinenerji.com](http://goktekinenerji.com)

# GÖKTEKİN ENERJİ

## KURULUŞUNDAN BUGÜNE

**G**öktekin Enerji 2015 yılında EPC (Engineering, Procurement & Construction) hizmeti vermek amacıyla kurulmuş bir mühendislik firmasıdır. 2016 yılını uzun vadeli stratejilerimiz doğrultusunda bir hazırlık dönemi olarak geçiren şirketimiz bu dönemde ISO 9001, ISO 14001 ve OHSAS 18001 belgelerini almış, teknik ve idari ekip altyapısını kurmuş, Türkiye’de çok yeni olan güneş enerjisi sistemleri üzerine gerekli tüm eğitimleri tamamlamıştır. Ayrıca, Enerji ve Tabii Kaynaklar Bakanlığı’nın eğitim yetkilendirdiği ve ülkemizde sadece 28 şirketin sahip olabildiği EVD (Enerji Verimliliği Danışmanı) Sertifikasını bünyesine katarak Türkiye’deki tek EVD belgesine sahip EPC firması unvanını elde etmiştir. Tüm bunların yanında henüz 1 yılını doldurmamış bir firma olarak AR-GE çalışmalarına başlayan firmamız TÜBİTAK ile birlikte Temizlik Robotu ve Uzaktan İzleme yazılımı projeleri gerçekleştirmiştir.

2017 yılında EPC faaliyetlerine başlayan firmamız, 4.725 kWp gücündeki Konya Kulu GES projesini tamamlayarak ilk işini gerçekleştirmiştir. Aynı yıl Afyon Gazlıgöl Belediyesi’ne 1,069 kWp gücünde İller Bankası sponsorluğunda GES kurulumu gerçekleştirerek 2017 yılında yaklaşık 6 MW’lık santral kurulumuna imza atmıştır.

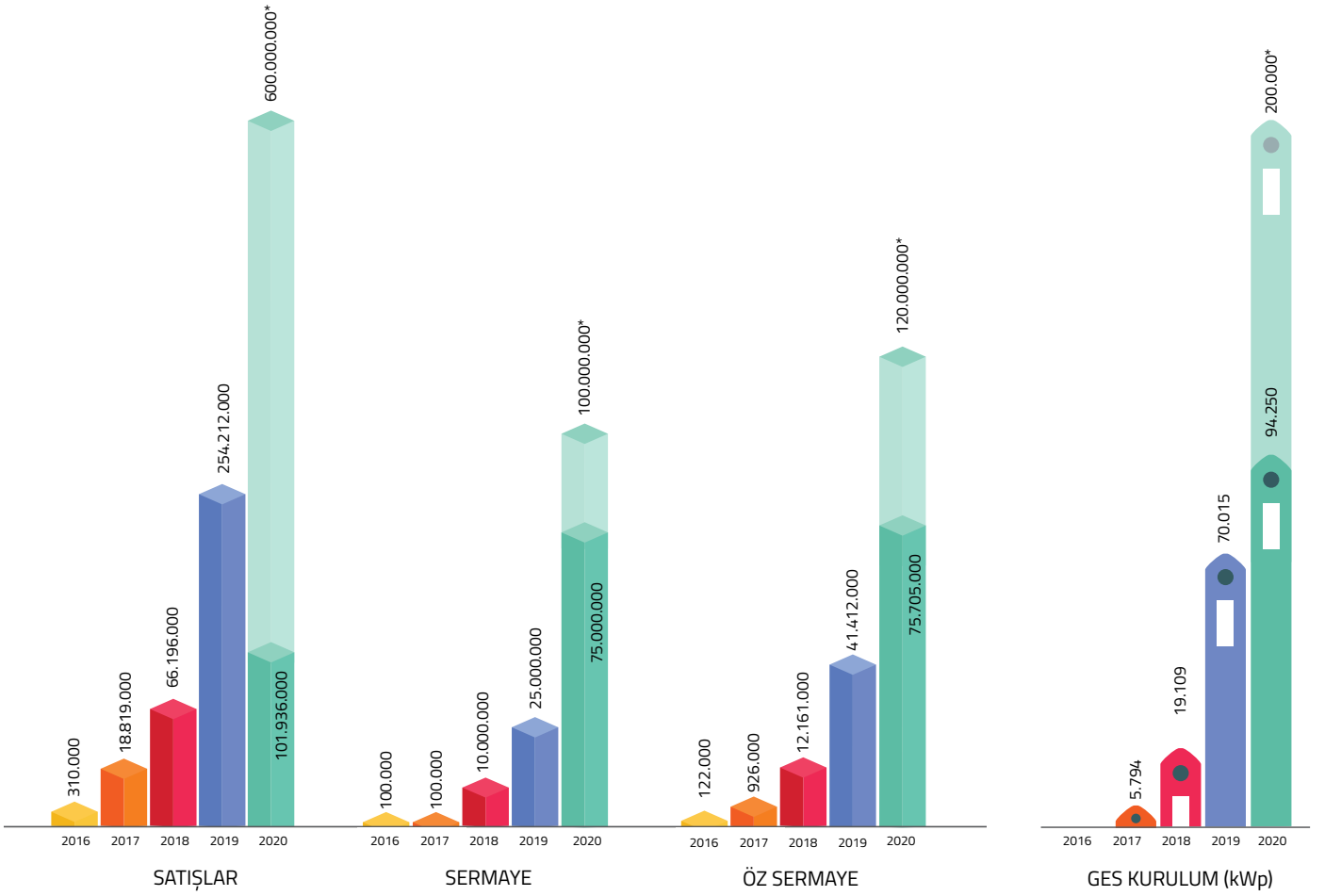
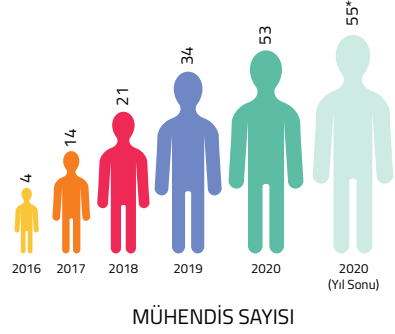
2018 yılında kendisine Nevşehir Acıgöl’de 2 MW, Yozgat Saray’da ise 6,5 MW’lık GES projelerini tamamen öz kaynakları ile tamamlayarak sektörde

yatırımcı konumuna da geçmiştir. Aynı yıl içerisinde kamu ve özel sektör yatırımcılarına yönelik, irili ufaklı 6 projeyi daha hayata geçirerek yılı toplam 13 MW’lık bir kurulum ile kapamıştır. Şirketimiz ayrıca 2018 yılında, çatı GES pazarında Avrupa ve Amerika’da lider invertör markası olan SolarEdge firmasının Türkiye distribütörlüğünü alarak, ticari ürün satışı alanında da faaliyet göstermeye başlamıştır.

2019 yılında yatırımlarımızı büyütme hedefiyle; Van Başkale’de 13.700 kWp, Diyarbakır Kesentaş 12.414 kWp, Osmaniye 11.600 kWp, Adana 4.000 kWp gücündeki santralleri hayata geçirilmesi ile portföyümüz 50 MW üzeri kurulu güce ulaşmıştır. 2019 yılı Mayıs ayında çıkan Öz Tüketim Yönetmeliği ile çatı GES pazarının çok hızlı büyüyeceğini ön görüp şirketimizin organizasyon yapısını yeni pazar koşullarına entegre ederek tüm Türkiye’yi kapsayacak şekilde bölgeler oluşturup İstanbul ofisimiz açılmıştır. Devreye alınma tarihinde Türkiye’nin en büyük üçüncü çatı üzeri GES projesi olan 5.2 MW Samsun Yeşil Küre Güneş Enerji Santrali’ni çatı ve bina güçlendirme dahil anahtar teslim devreye alınmıştır. Aynı süreçte 3 çatı GES projemizi tamamlamış olup devam eden 50 MW üzeri 13 ayrı çatı projemizi eş zamanlı olarak yürüterek 2019 yılında çatı GES segmentine iyi bir başlangıç yapmış olduk.

Nerdeyse 2020 yılının ilk yarısını Covid -19 kısıtlamaları ile geçirmemize rağmen, 17 MWp gücünde toplam 8 adet çatı projesi tamamladık. Aynı dönemde 7 MWp gücünde tamamladığımız Ağrı Suçatağı projesi ile GES yatırımlarımızı 26 MW’a çıkartmış olduk. Şu anda ise biri lisanslı 3 adet 38 MW kurulu gücünde arazi tipi GES yatırımımız devam etmektedir. Ayrıca distribütörlüğünü yaptığımız ürünlere Hanwha ve HT-SAAE markalarının güneş panellerini de ekledik. Organizasyon yapımızı genişleterek kurduğumuz Ankara ve İzmir Bölge ofisleri ile çatı GES konsantrasyonumuzu her geçen gün arttırırken, Türkiye’nin 9 farklı ilinde devam eden 30 MWp gücünde 15 adet çatı projemiz mevcuttur.

# RAKAMLARLA GÖKTEKİN ENERJİ



(\*) Yıl sonu hedeflenen rakamlar.

\* Copyright 2020 Göktekin Enerji A.Ş. Bu dokümanın telif hakkı Göktekin Enerji A.Ş.'ye aittir. Bütün hakları saklıdır. Bu dokümanın herhangi bir parçası veya içerisindeki bilgi önceden Göktekin Enerji A.Ş.'nin yazılı izni olmadan kopyalanamaz, gönderilemez, herhangi bir şekilde işleme tabi tutulamaz veya form olarak kaydedilemez, elektronik, mekanik, fotoğrafik veya diğer yöntemlerle 3. kişilere açıklanamaz.



## Sevgili Güneş Dostları,

1970'li yıllarda yaşanan petrol krizi sonrası enerjinin önemi tüm dünya ülkeleri tarafından daha iyi anlaşılmıştır. Bu kriz sonrası ülkeler enerji kaynaklarını çeşitlendirmek ve alternatif enerji kaynakları kullanmak konusunda önemli adımlar atmaya başlamışlardır. Özellikle enerjiyi ithal eden ülkeler, enerjinin sürdürülebilir kullanımına odaklanmışlardır. 2000'li yıllara gelindiğinde Dünya'da yenilenebilir enerji sistemleri üzerine yapılan çalışmalar ivme kazanmış, teknolojinin ilerlemesi ile hızlı gelişmeler gözlemlenmiştir. Sürdürülebilir enerji kaynakları arasında özellikle güneş enerjisi yeryüzünde en yaygın bulunan kaynaklardan biri olduğundan ülkelerin güneş enerjisi kullanımına ayrı bir önem verdikleri görülmektedir. Türkiye dahil birçok devlet güneş enerjisinden elektrik üretmek adına önemli kanuni düzenlemeler ve teşvik mekanizmaları geliştirmiştir.

Uluslararası Yenilenebilir Enerji Ajansı verilerine göre günümüzde güneş enerjisinin kullanımı dünya genelinde toplam 583.500 MW, ülkemizde ise 6.232 MW üzerinde kurulu güce ulaşmıştır. Ülkemizde güneş enerjisinin mazisi 70'li yıllara dayanıyor olsa da kilometre taşı olarak değerlendirebileceğimiz 2015 yılında ciddi bir gelişme trendi yakalanmış ve hatta 2017 yılında Avrupa ülkelerine kıyasla en çok güneş enerjisi santrali (GES) kuran ülke olma başarısını göstermiştir. 2009-2014 yıllarında Amerika'da ki eğitim sürecimde güneş enerji sektörünün öncelikle evsel kurulumlarda, ülkenin sanayisinin gelişmesi ve ekonomisinin büyümesi açısından ne kadar önemli olduğuna şahit oldum.

Türkiye'ye döndüğümde, artık dünya markaları ile uluslararası alanda ve yurtiçinde de rekabet halinde olan sanayicilerimizin güçlerini arttırabilmek, enerji maliyetlerini düşürebilmek için alternatifler aradığını fark ettim. Yenilenebilir enerji sektörünün önümüzdeki yıllarda ülkemiz için büyük önem taşıyacağını öngörerek 2015 yılında Göktekin Enerji'yi kurdum.

Göktekin Enerji, EPC (Engineering, Procurement & Construction) hizmeti veren bir mühendislik firmasıdır. Şirketimiz orta ve uzun vadeli stratejilerimiz doğrultusunda 2016 yılını bir hazırlık dönemi olarak geçirmiş, teknik ve idari altyapısını kurarak gerekli tüm sertifikasyon süreçlerini tamamlamıştır. Enerji üretiminde verimlilik ilkesi ile hareket eden şirketimiz Enerji ve Tabii Kaynaklar Bakanlığı Tarafından verilen Enerji Verimliliği Danışmanı (EVD) yetki belgesini de alan tek EPC firması olmuştur.

Ülkemizde 2019 yılında çıkartılan öz tüketim yönetmeliği ile çatı üstü GES yatırımlarının önü açılmıştır. Bu sayede güneş enerjisi sektörünün yaklaşık 10 milyar dolarlık bir pazar haline dönüşeceğine inanıyorum. Hibrit santrallerin de yavaş yavaş devreye girmesi ile pazarın daha da büyüyeceği beklenebilir.

Bugüne kadar toplamda 150 MW üzeri kurulu güce ulaşan 100'den fazla GES projesini hayata geçiren şirketimiz, ülkemizin enerjide dışa bağımlılığını da azaltmak amacıyla farklı illerde kendi yatırımımız olan 50 MW üzerinde güneş enerjisi santralini de devreye almıştır. Bunlara ek olarak orta vadeli planlarımız dahilinde GES kurulumlarının yanı sıra 50 MW rüzgâr enerjisi santrali (RES) yatırımımızın ilk türbinini YEKDEM'e (Yenilenebilir Enerji Kaynakları Destekleme Mekanizması) yetiştirmek ve 2021'de devreye almayı planlıyoruz. Sonrasında 95 MW daha ekleyerek toplam 145 MW RES projemize 55 MW Hibrit GES ekleyerek tek sahada 200 MW RES ve GES hibrit enerji santralinin yatırımcısı olmak istiyoruz.

Teknolojik gelişmelerin dışında Avrupa'da ve Amerika'da yenilenebilir enerji sektörünün hızlı büyümesinin temel sebebinin doğru finansman çözümleri yaratmak olduğunu analiz ettik. Dolayısıyla çatı GES yatırımlarında sanayicilerimizin uzun vadeli ve ucuz finansmana ulaşımını desteklememiz şarttı. Bunu için müşterilerimize finansal danışmanlık hizmeti vererek, ülkemizin güçlü bankaları aracılığı ile doğru finans çözümlerini bulmalarına da yardımcı oluyoruz. Güneş enerjisi alanında kullanılan teknolojilerin gelişmesi ve giderek daha ucuz hale gelmesiyle GES artık kendini çok kısa sürede amorti eden, karlılık yaratan bir yatırım halini almıştır.

Ülkemizin dış ticaret açığının en büyük payı enerji ithalatından kaynaklanmaktadır. Göktekin Enerji'yi kurmamızdaki en büyük etkenlerden biri de ülkemizin enerjideki dışa bağımlılığını azaltmak ve sanayicimizin kendi enerjisini üreterek uluslararası platformda rekabet gücünü arttırmasını sağlamaktır. İşimize önem ve özverinin bir sebebi de ülkemize ve hatta dünyaya daha iyi ve daha temiz bir gelecek sağlayabilmektir.

İnanıyorum ki, temiz, sonsuz, risksiz ve bedava bir enerji kaynağı olan Güneş'in ülkemizdeki kullanımı arttıkça daha güçlü bir Türkiye olacaktır.

**Abdullah GÖKTEKİN**  
Yönetim Kurulu Başkanı



**Burak BAYCIK**  
Mali İşler Direktörü

Göktekin Enerji'nin kısa sürede elde ettiği başarının nedenlerini irdelediğimizde üst yönetim yaklaşımı, nitelikli personel ve takım çalışması gibi çok önemli değerlerimizin yanında müşteriye merkeze alan iş yapma yöntemimizin çok önemli bir unsur olduğunu söyleyebilirim. Temel olarak iki tip müşterimiz var ve bu müşteri segmentlerinin her ikisi de farklı beklentiler içerisinde. Birinci tip müşterimiz değişik yatırım araçları arasında GES yatırımlarını portföylerine ilave etmek isteyen Arazi Tipi GES yatırımcıdır. İkinci tip müşteri ise verimlilik arayışını maksimize etmek isteyen Çatı Tipi GES müşterileridir.

Yatırımcı müşterilerimize doğru bir yaklaşım sergileyerek, diğer yatırım araçlarına oranla GES'in avantajlarını onlara teknik ve finansal açıdan en detaylı şekilde anlatıp, sonrasında finansal kazançlarını doğru ölçümleyebilecekleri sistemleri kuruyoruz. Sonuçta yatırımcılarımızın temel isteklerinin diğer yatırım araçlarına göre kağıt üzerinde nispeten yüksek gördükleri GES yatırımlarının, gerçek hayatta gerçekleştiğini görmektir. Bu konuda aldığımız geri bildirimler doğru yolda olduğumuzu bize göstermektedir.

Çatı Tipi GES ise 2019 yılının ikinci yarısından itibaren odağımıza hiç çıkmamak üzere girdi. Bu müşteri segmentinin en önemli beklentisi, kısa sürede kendisini geri ödeyen yatırımın en uygun fiyat ve finansman olanakları ile yapılmasıdır. Biz bu kapsamda öngörülebilir satış hacmimizi iyi belirleyip, kuvvetli özsermayemizin avantajı ile, başta sistemin en pahalı ekipmanı olan PV Modül olmak üzere pek çok yardımcı malzemede ölçek ekonomisinden faydalanarak çerçeve anlaşmaları ile fiyat avantajı elde ettik. Bu anlaşmalar, müşterilerimize rakiplerimize oranla daha iyi fiyat vermemize imkan sağladı. İkinci olarak ise kendini kanıtlamış, kaliteli bir uygulamacı olarak İş, QNB Finans ve Garanti leasing şirketleri ile iş birliği protokolleri imzaladık. Bu iş birliği kapsamında biz müşterilerimizin bize özel tasarlanmış, uygun vade ve faiz oranları ile finansmana ulaşmalarını sağlarken leasing şirketlerine de yeni müşteri kazandırmış oluyoruz.

Müşteriyi hep merkeze alan iş yapma yöntemimizi, yeni ve çok dinamik sektörümüze doğru adapte edebildiğimiz sürece, her gün gelişen güneş enerjisi sektöründe çok daha rekabetçi ve en önde gelen oyuncuların başında olacağımıza eminim.



**Sercan METİN**  
Teknik İşler Direktörü

#### **İnsanlık tarihinin bilinen en eski enerji kaynağı, Güneş...**

Antik Yunan filozofu Sokrates'in M.Ö. 400'lü yıllarda evlerin güney cephesine pencere koyarak ilk kez kullanımını başlattığı güneş enerjisi 2400 yıl sonra evlerimizin çatılarına kadar çıktı.

Tüm dünyada konut ya da ticari çatılardan başlayarak, arazilere doğru gelişen PV Solar sektörü, ülkemizde ise tam tersi bir istikamet ile hızını aldığı arazilerden çatılara henüz geçiş aşamasında. Bu geçiş ile beraber yatırımcı profiline sanayicilere doğru evrilmesi, enerji yatırımlarına hakim teknik personellerinde sürece dahil olmasını sağlamıştır. Bu gelişme sektörde yer alan firmaları maliyetlerin düşürülmesi yönünde zorlamasının yanında teknik olarak daha kusursuz işlerin yapılması zorunluluğunu da beraberinde doğurmuştur.

Bir GES projesinde yatırım bedelinin çok büyük bir kısmını malzeme giderleri oluşturmaktadır. Onlarca yıl kusursuz çalışması hedeflenen sistemlerde kullanılacak malzeme kalitesi ne kadar önemli ise yatırımın küçük kısmını oluşturan işçilik giderlerindeki detaylarda bir o kadar önemlidir. Tüm firmalar aynı kalitede ürün tedarik edebilir ancak aynı kalitede işçilik hizmeti veremezler.

#### **"Hayat futbola fena halde benzer... İstedikçe kadar yetenekli ol, iyi bir takımın yoksa kaybedersin..."**

Tecribe aynı işin tekrarı ile elde edilen bilgi birikimidir. Başarı ise tekrarlanan işte daha iyiyeye götürecek disiplinlerin kurum içinde içselleştirilmesi ile tecrübelenebilmektir.

2017 yılında sektöre hızlı bir giriş yapmamızın ardından geçen 3 sene içinde tüm ekip arkadaşlarımız, geçmiş iş hayatlarında elde ettikleri deneyimleri, firmamız tarafından sağlanan kurum içi ve dışı eğitimler ile sektöre yansıtmış ve geçen süre içerisinde 100 MW üzerinde işi başarı ile tamamlamıştır.

Teknik personel barındıran işletmelerde yapılan en temel hatalardan biri her çalışanın her konuda bilgi sahibi olmasının beklenmesi ve bu kapsamda yapılandırılmaya gidiliyor olmasıdır. İlk günümüzden beri teknik konularda branşlaşmanın doğruluğunu savunuyor olmamız, konularında uzman ekip arkadaşlarına sahip iyi bir takım olarak başarıya hep birlikte koşmamızın belki de en büyük anahtarıdır.

#### **Güven kontrole mani değildir...**

Teknik işlerde işletme körlüğünün karşılığı dikkat eksikliğidir. Her ne kadar her iş ile kendimizi geliştiriyor olsak da, mevcut iş planı dahilinde birçok iş aynı rutine sahiptir ve teknik personellerimiz dikkat eksikliği yaşayabilirler.

Kusursuzluğu hedef edinmiş bir firma olarak bahse konu sorunu yaşamamak adına her projemizi 3 farklı organizasyonel yapı ile kontrol etmekteyiz. Firmamız üretim sürecinde iş ve süreç kontrolünü, iç kalite kontrol uzmanlarımız ve bağımsız denetim firmaları üzerinden gerçekleştirmektedir. Her bir proje için şirket merkezimizden tam zamanlı kalite kontrol sorumlusu atanırken, yine aynı süreçte Türkiye'nin sektörde bilinen en iyi firmalarından da tam zamanlı bağımsız denetim hizmeti almaktayız. Son olarak tüm uluslararası standartlara uygun imal edilen ve eksiksiz ve çapraz kontrol ile tamamlanan tüm tesislerimize TÜV sertifikası alarak müşterimize sunmuş olduğumuz hizmetin kalitesini uluslararası kurumlarca da onaylatmaktayız.

#### **"Zaman tasarrufu yapmanın en iyi yollarından biri, önceden düşünmek ve plan yapmaktır. Beş dakikalık düşünme, genelde bir saatlik iş tasarrufu sağlar."**

Sektörümüzün ilerleyen her yıl ile beraber daha da büyüyeceğine olan inancımız, işimizi daha doğru ve kusursuz yapmak için bizleri teşvik ediyor. Yalnızca doğru planlanmış, projelendirilmiş ve uygulanmış tesislerin yatırımcılarımızı daha büyük projeler için cesaretlendireceğini aklımızdan çıkarmadan, kusursuzu yapmaya devam edeceğiz...













# GÖKTEKİN ENERJİ

## FAALİYET

### ALANLARIMIZ



#### Anahtar Teslim GES Uygulaması (A'dan Z'ye Süreç Yönetimi)

-  Yatırım ve Süreç Danışmanlığı
-  Tüketim Analizi Oluşturma
-  Uygulama Alanı Keşfi
-  Üretim Simülasyonları
-  Yatırım Fizibilitesi
-  İzinler ve Bürokratik Süreç Yönetimi
-  Projelendirme
-  Optimal Ürün Tedariği
-  Uygulama ve Montaj
-  Test, Devreye Alma ve Kabul İşlemleri
-  Satış Sonrası Bakım-İşletme
-  Monitoring (Performans İzleme)

#### EVD (Enerji Verimliliği Danışmanlığı)

- Ön Etüt
- Detaylı Etüt
- Verimlilik Arttırıcı Projelendirmeler
- Enerji Yönetimi

#### Ticari Ürün Satışı

- HT-SAAE Markalı Solar Panel Türkiye Distribütörlüğü
- Solaredge Markalı İnvertör Türkiye Distribütörlüğü

#### Bakım | İşletme Hizmeti



\* Copyright 2020 Göktekin Enerji A.Ş. Bu dokümanın telif hakkı Göktekin Enerji A.Ş.'ye aittir. Bütün hakları saklıdır. Bu dokümanın herhangi bir parçası veya içerisindeki bilgi önceden Göktekin Enerji A.Ş.'nin yazılı izni olmadan kopyalanamaz, gönderilemez, herhangi bir şekilde işleme tabi tutulamaz veya form olarak kaydedilemez, elektronik, mekanik, fotoğrafik veya diğer yöntemlerle 3. kişilere açıklanamaz.



# NEDEN GÖKTEKİN ENERJİ?

 150 MW'tan fazla anahtar teslim çatı ve arazi GES kurulum tecrübesi

 40MW'tan fazla kendine ait GES yatırımı

 ETKB tarafından verilen Enerji Verimliliği Danışmanlığı (EVD) sertifikalı ilk ve tek GES uygulayıcısı (EPC)

 Alanında uzman ve deneyimli kadro

 Optimal ürün seçimi ve tedariki

 Üretimde performans garantisi

 Uygulama süresince "Bağımsız Teknik Müşavir Denetimi"


 **TUV NORD** standartları garantisi ve sertifikası

 Göktekin Yapı farkıyla çatı ve bina güçlendirme dahil A'dan Z'ye süreç yönetimi



 Uygulama süresince All Risk Montaj Sigortası

 Yüksek standartlarda İş Sağlığı ve Güvenliği

 Uygulama sonrası 2 yıl boyunca;  
-Tam zamanlı üretim izleme ve performans takibi (monitoring)  
-Hızlı ve etkin müdahale süreci  
-Periyodik bakım ve testler  
-Aylık üretim ve performans raporlaması

\* Copyright 2020 Göktekin Enerji A.Ş. Bu dokümanın telif hakkı Göktekin Enerji A.Ş.'ye aittir. Bütün hakları saklıdır. Bu dokümanın herhangi bir parçası veya içerisindeki bilgi önceden Göktekin Enerji A.Ş.'nin yazılı izni olmadan kopyalanamaz, gönderilemez, herhangi bir şekilde işleme tabi tutulamaz veya form olarak kaydedilemez, elektronik, mekanik, fotoğrafik veya diğer yöntemlerle 3. kişilere açıklanamaz.

# GÖKTEKİN ENERJİ FİNANSMAN ÇÖZÜMLERİ

GÜNEŞ ENERJİ SANTRALİ YATIRIM KARARI SİZDEN,  
ÖDEME KOLAYLIĞI LEASING ÇÖZÜMLERİMİZDEN

**H**er firmanın finansal gücü farklı. Bu nedenle kimi finansmana çok rahat ulaşırken kimi zorlanmaktadır. Biz öztüketime yönelik GES yatırımlarını finanse eden ve etmek isteyen 10 kadar finans şirketi ile çok yakın bir ilişki içerisindeyiz. Bunların hemen hepsinin "whitelist"inde yani akredite çözüm ortağı şeklinde çalışıyoruz. Bu nedenle yatırım sahibi bizimle yatırımını hayata geçirmeye karar verdiğinde finans kuruluşları uygulama riskini çok düşük görüyor.

Bu finans kurumlarından İş, QNB Finans ve Garanti Leasing ile iş birliği protokolü imzalamış durumdayız. Yatırım sahibi bir kez bu işi yapıyor ama biz sürekli finans şirketlerine proje yönlendirdiğimiz için bize çok daha uygun fiyatlama yapabiliyorlar.

## Göktekin Enerji - İş Leasing Stratejik Partnerlik Protokolü



*Abdullah Göktekin*  
Göktekin Enerji Yönetim Kurulu Başkanı

*Mehmet Karakılıç*  
İş Leasing Genel Müdürü

## Göktekin Enerji - QNB Leasing Stratejik İş Birliği Protokolü



*Metin Karabiber*  
QNB Leasing Genel Müdürü

*Abdullah Göktekin*  
Göktekin Enerji Yönetim Kurulu Başkanı

İşin detaylarına yatırımcıdan çok daha hakim olduğumuz için yatırımcı firma yerine kredi süreçlerini takip edebiliyoruz. Yatırım kredi/öz kaynak oranlarını fizibilite çalışması ile beraber firmalar adına finans kurumu ile müzakere ediyoruz. Bu da firmalar açısından operasyonel kolaylık sağlamaktadır.

Ayrıca KGF, Eximbank, Turseff gibi nispeten daha düşük faizli yenilenebilir enerji kaynakları finansmanı sağlayan kuruluşlarla olan ilişkilerimiz sayesinde yatırımcıların ucuz finansmana ulaşmasına destek sağlıyoruz.

*“Finansal Çözümlerimizle Elektrik Faturası Öder Gibi Ges Sahibi Olun”*



## BİTEN PROJELER

- ▶ SAMSUN - YEŞİL KÜRE GES - **5.183,20** kWp
- ▶ ADANA - ABDİOĞULLARI PLASTİK-8.1 GES - **2.910,60** kWp
- ▶ ADANA - PALMIYE TEKSTİL GES - **2.400,00** kWp
- ▶ ADANA - ABDİOĞULLARI PLASTİK-2 GES - **1.746,36** kWp
- ▶ ADANA - ABDİOĞULLARI PLASTİK-7 GES - **1.261,26** kWp
- ▶ KAHRAMANMARAŞ - RİMSA TEKSTİL DENİM - **1.250,48** kWp
- ▶ ADANA - ABDİOĞULLARI PLASTİK-1 GES - **1.164,24** kWp
- ▶ ADANA - ATLAS DENİM TEKSTİL GES - **6.225,28** kWp
- ▶ ADANA - VERİ MERKEZİ GES - **249,60** kWp
- ▶ ANKARA - OLİMPİYAT ISI GES - **404,25** kWp
- ▶ ADANA - ŞAHİNAĞA BERKMEN ÇATI GES - **181,98** kWp
- ▶ ADANA - TEKFEN GES - **47,04** kWp
- ▶ VAN - BAŞKALE GES - **13.700,70** kWp
- ▶ DİYARBAKIR - KESENTAŞ GES - **12.415,00** kWp
- ▶ AĞRI - SUÇATAĞI GES - **7.020,00** kWp
- ▶ YOZGAT - SARAYKÖY GES - **6.415,20** kWp
- ▶ OSMANİYE - DÜZİÇİ GES - **5.799,38** kWp
- ▶ OSMANİYE - YAVERİYE GES - **5.788,65** kWp
- ▶ KONYA - KULU DOĞUTEPE GES - **4.722,30** kWp
- ▶ ADANA - BURUK GES - **3.984,00** kWp
- ▶ İZMİR - KIRAZ GES - **2.217,60** kWp
- ▶ NEVŞEHİR - KARAPINAR GES - **2.138,40** kWp
- ▶ İZMİR - BAĞARASI GES - **2.138,40** kWp
- ▶ AFYONKARAHİSAR - GAZLIGÖL GES - **1.069,20** kWp
- ▶ ADANA - ÖZBALTU GES - **249,48** kWp
- ▶ MUĞLA - ÇAVUŞ ADASI GES - **116,64** kWp
- ▶ ADANA - TÜMEN TARIM GES - **60,48** kWp
- ▶ ADANA - TARHAN BERKMEN GES - **71,28** kWp
- ▶ ADANA - LMC GES - **145,35** kWp

## DEVAM EDEN PROJELER

- ▶▶ ADANA - BOSSA GES - **7.033,95** kWp
- ▶▶ ADANA - ABDİOĞULLARI PLASTİK-8.2 GES - **4.480,00** kWp
- ▶▶ KONYA - BÜROTİME - **3.107,16** kWp
- ▶▶ KAHRAMANMARAŞ - AKYILDIZ MUTFAK - **2.318,40** kWp
- ▶▶ GAZİANTEP - KEVSER HALI-1 - **2.217,60** kWp
- ▶▶ BİTLİS - GÜLBAHAR ENERJİ ÜRETİM A.Ş. ALAGES - **24.192,00** kWp (Lisanslı GES)
- ▶▶ GAZİANTEP - KEVSER HALI-2 - **2.217,60** kWp
- ▶▶ ADANA - ERBEY DOKUMA - **2.078,40** kWp
- ▶▶ ESKİŞEHİR - KAVACIK GES - **1.600,00** kWp
- ▶▶ ERZURUM - AŞKALE GES - **7.020,00** kWp
- ▶▶ KAYSERİ - MİLKAY TEKNİK TEKSTİL (AKELYAF) - **1.332,80** kWp
- ▶▶ NİĞDE - AKMİNA MAKİNE TEKSTİL - **1.265,60** kWp
- ▶▶ ADANA - TÜMEN TARIM - **971,20** kWp
- ▶▶ İSTANBUL - ESENYURT GES - **447,48** kWp
- ▶▶ ADANA - KÖSEOĞLU AGRO TARIM - **436,80** kWp
- ▶▶ ADANA - ATLAS FİDE GES - **204,80** kWp
- ▶▶ KOCAELİ - COLGATE - PALMOLİVE GES - **98,80** kWp
- ▶▶ İZMİR - DEREKÖY GES - **3.532,80** kWp
- ▶▶ GAZİANTEP - FLAMENT - **2.140,32** kWp

\* Copyright 2020 Göktekin Enerji A.Ş. Bu dokümanın telif hakkı Göktekin Enerji A.Ş.'ye aittir. Bütün hakları saklıdır. Bu dokümanın herhangi bir parçası veya içerisindeki bilgi önceden Göktekin Enerji A.Ş.'nin yazılı izni olmadan kopyalanamaz, gönderilemez, herhangi bir şekilde işleme tabi tutulamaz veya form olarak kaydedilemez, elektronik, mekanik, fotoğrafik veya diğer yöntemlerle 3. kişilere açıklanamaz.

# PROJELER



\* Copyright 2020 Göktekin Enerji A.Ş. Bu dokümanın telif hakkı Göktekin Enerji A.Ş.'ye aittir. Bütün hakları saklıdır. Bu dokümanın herhangi bir parçası veya içerisindeki bilgi önceden Göktekin Enerji A.Ş.'nin yazılı izni olmadan kopyalanamaz, gönderilemez, herhangi bir şekilde işleme tabi tutulamaz veya form olarak kaydedilemez, elektronik, mekanik, fotoğrafik veya diğer yöntemlerle 3. kişilere açıklanamaz.

# SAMSUN

## YEŞİL KÜRE GES

5.183,20 kWp



### PROJENİN GÜCÜ

AC: 3.996,00 kWe DC: 5.183,20 kWp



### YILLIK ENERJİ ÜRETİMİ

6.306.000 kWh



### KAPASİTENİN HANE TÜKETİM

KARŞILIĞI  
2.077 Hane



### KULLANILAN PANEL SAYISI

16.720 Panel



### YILLIK ENGELLENEN SERA GAZI

SALINIMI

3.153.000 kg.



### DEVREYE ALINMA TARİHİ

16.11.2019



# ADANA

## ABDİOĞULLARI PLASTİK-8.1 GES

2.910,60 kWp



### PROJENİN GÜCÜ

AC: 2.484,00 kWe DC: 2.910,60 kWp



### YILLIK ENERJİ ÜRETİMİ

3.488.776 kWh



### KAPASİTENİN HANE TÜKETİM

KARŞILIĞI  
1.149 Hane



### KULLANILAN PANEL SAYISI

7.560 Panel



### YILLIK ENGELLENEN SERA GAZI

SALINIMI

2.093.266 kg.



### DEVREYE ALINMA TARİHİ

29.07.2020



\* Copyright 2020 Göktekin Enerji A.Ş. Bu dokümanın telif hakkı Göktekin Enerji A.Ş.'ye aittir. Bütün hakları saklıdır. Bu dokümanın herhangi bir parçası veya içerisindeki bilgi önceden Göktekin Enerji A.Ş.'nin yazılı izni olmadan kopyalanamaz, gönderilemez, herhangi bir şekilde işleme tabi tutulamaz veya form olarak kaydedilemez, elektronik, mekanik, fotoğrafik veya diğer yöntemlerle 3. kişilere açıklanamaz.

# ADANA

## PALMIYE TEKSTİL GES

2.400,00 kWp



### PROJENİN GÜCÜ

AC: 2.000,00 kWe DC: 2.400,00 kWp



### YILLIK ENERJİ ÜRETİMİ

2.990.496 kWh



### KAPASİTENİN HANE TÜKETİM

KARŞILIĞI

985 Hane



### KULLANILAN PANEL SAYISI

7.500 Panel



### YILLIK ENGELLENEN SERA GAZI

SALINIMI

1.794.298 kg.



### DEVREYE ALINMA TARİHİ

22.06.2020



# ADANA

## ABDİOĞULLARI PLASTİK-2 GES

1.746,36 kWp



### PROJENİN GÜCÜ

AC: 1.490,40 kWe DC: 1.746,36 kWp



### YILLIK ENERJİ ÜRETİMİ

2.060.353 kWh



### KAPASİTENİN HANE TÜKETİM

KARŞILIĞI

679 Hane



### KULLANILAN PANEL SAYISI

4.536 Panel



### YILLIK ENGELLENEN SERA GAZI

SALINIMI

1.236.212 kg.



### DEVREYE ALINMA TARİHİ

22.07.2020



\* Copyright 2020 Göktekin Enerji A.Ş. Bu dokümanın telif hakkı Göktekin Enerji A.Ş.'ye aittir. Bütün hakları saklıdır. Bu dokümanın herhangi bir parçası veya içerisindeki bilgi önceden Göktekin Enerji A.Ş.'nin yazılı izni olmadan kopyalanamaz, gönderilemez, herhangi bir şekilde işleme tabi tutulamaz veya form olarak kaydedilemez, elektronik, mekanik, fotoğrafik veya diğer yöntemlerle 3. kişilere açıklanamaz.

# ADANA

## ABDİOĞULLARI PLASTİK-7 GES

1.261,26 kWp



### PROJENİN GÜCÜ

AC: 1.076,40 kWe DC: 1.261,26 kWp



### YILLIK ENERJİ ÜRETİMİ

1.483.116 kWh



### KAPASİTENİN HANE TÜKETİM KARŞILIĞI

489 Hane



### KULLANILAN PANEL SAYISI

3.276 Panel



### YILLIK ENGELLENEN SERA GAZI SALINIMI

889.870 kg.



### DEVREYE ALINMA TARİHİ

29.07.2020



# KAHRAMANMARAŞ

## RİMSA TEKSTİL GES

1.250,48 kWp



### PROJENİN GÜCÜ

AC: 1.104,00 kWe DC: 1.250,48 kWp



### YILLIK ENERJİ ÜRETİMİ

1.728.594 kWh



### KAPASİTENİN HANE TÜKETİM KARŞILIĞI

569 Hane



### KULLANILAN PANEL SAYISI

3.248 Panel



### YILLIK ENGELLENEN SERA GAZI SALINIMI

1.037.156 kg.



### DEVREYE ALINMA TARİHİ

11.08.2020



✘ Copyright 2020 Göktekin Enerji A.Ş. Bu dokümanın telif hakkı Göktekin Enerji A.Ş.'ye aittir. Bütün hakları saklıdır. Bu dokümanın herhangi bir parçası veya içerisindeki bilgi önceden Göktekin Enerji A.Ş.'nin yazılı izni olmadan kopyalanamaz, gönderilemez, herhangi bir şekilde işleme tabi tutulamaz veya form olarak kaydedilemez, elektronik, mekanik, fotoğrafik veya diğer yöntemlerle 3. kişilere açıklanamaz.



# ADANA

## ABDİOĞULLARI PLASTİK-1 GES

1.164,24 kWp



### PROJENİN GÜCÜ

AC: 993,60 kWe DC: 1.164,24 kWp



### YILLIK ENERJİ ÜRETİMİ

1.384.644 kWh



### KAPASİTENİN HANE TÜKETİM KARŞILIĞI

456 Hane



### KULLANILAN PANEL SAYISI

3.024 Panel



### YILLIK ENGELLENEN SERA GAZI SALINIMI

830.787 kg.



### DEVREYE ALINMA TARİHİ

29.07.2020



# ADANA

## ATLAS DENİM TEKSTİL GES

6.225,28 kWp



### PROJENİN GÜCÜ

AC: 4.995,60 kWe DC: 6.225,28 kWp



### YILLIK ENERJİ ÜRETİMİ

7.621.013 kWh



### KAPASİTENİN HANE TÜKETİM KARŞILIĞI

2.510 Hane



### KULLANILAN PANEL SAYISI

19.454 Panel



### YILLIK ENGELLENEN SERA GAZI SALINIMI

736.987.459 kg.



### DEVREYE ALINMA TARİHİ

28.01.2020



\* Copyright 2020 Göktekin Enerji A.Ş. Bu dokümanın telif hakkı Göktekin Enerji A.Ş.'ye aittir. Bütün hakları saklıdır. Bu dokümanın herhangi bir parçası veya içerisindeki bilgi önceden Göktekin Enerji A.Ş.'nin yazılı izni olmadan kopyalanamaz, gönderilemez, herhangi bir şekilde işleme tabi tutulamaz veya form olarak kaydedilemez, elektronik, mekanik, fotoğrafik veya diğer yöntemlerle 3. kişilere açıklanamaz.

# ADANA

## VERİ MERKEZİ GES

249,60 kWp



### PROJENİN GÜCÜ

AC: 220,80 kWe DC: 249,60 kWp



### YILLIK ENERJİ ÜRETİMİ

333.600 kWh



### KAPASİTENİN HANE TÜKETİM KARSILIĞI

110 Hane



### KULLANILAN PANEL SAYISI

780 Panel



### YILLIK ENGELLENEN SERA GAZI SALINIMI

166.800 kg.



### DEVREYE ALINMA TARİHİ

23.08.2019



# ANKARA

## OLİMPİYAT ISI GES

404,25 kWp



### PROJENİN GÜCÜ

AC: 350,00 kWe DC: 404,25 kWp



### YILLIK ENERJİ ÜRETİMİ

472.871 kWh



### KAPASİTENİN HANE TÜKETİM KARSILIĞI

156 Hane



### KULLANILAN PANEL SAYISI

1.050 Panel



### YILLIK ENGELLENEN SERA GAZI SALINIMI

222.250 kg.



### DEVREYE ALINMA TARİHİ

24.07.2020



✘ Copyright 2020 Göktekin Enerji A.Ş. Bu dokümanın telif hakkı Göktekin Enerji A.Ş.'ye aittir. Bütün hakları saklıdır. Bu dokümanın herhangi bir parçası veya içerisindeki bilgi önceden Göktekin Enerji A.Ş.'nin yazılı izni olmadan kopyalanamaz, gönderilemez, herhangi bir şekilde işleme tabi tutulamaz veya form olarak kaydedilemez, elektronik, mekanik, fotoğrafik veya diğer yöntemlerle 3. kişilere açıklanamaz.

# ADANA

## ŞAHİNAĞA BERKMEN ÇATI GES

**181,98 kWp**



### PROJENİN GÜCÜ

AC: 165,60 kWe DC: 181,98 kWp



### YILLIK ENERJİ ÜRETİMİ

233.000 kWh



### KAPASİTENİN HANE TÜKETİM KARŞILIĞI

77 Hane



### KULLANILAN PANEL SAYISI

674 Panel



### YILLIK ENGELLENEN SERA GAZI SALINIMI

116.500 kg.



### DEVREYE ALINMA TARİHİ

16.01.2019



# ADANA

## TEKFEN GES

**47,04 kWp**



### PROJENİN GÜCÜ

AC: 42,60 kWe DC: 47,04 kWp



### YILLIK ENERJİ ÜRETİMİ

75.941 kWh



### KAPASİTENİN HANE TÜKETİM KARŞILIĞI

25 Hane



### KULLANILAN PANEL SAYISI

147 Panel



### YILLIK ENGELLENEN SERA GAZI SALINIMI

45.565 kg.



### DEVREYE ALINMA TARİHİ

03.07.2020



\* Copyright 2020 Göktekin Enerji A.Ş. Bu dokümanın telif hakkı Göktekin Enerji A.Ş.'ye aittir. Bütün hakları saklıdır. Bu dokümanın herhangi bir parçası veya içerisindeki bilgi önceden Göktekin Enerji A.Ş.'nin yazılı izni olmadan kopyalanamaz, gönderilemez, herhangi bir şekilde işleme tabi tutulamaz veya form olarak kaydedilemez, elektronik, mekanik, fotoğrafik veya diğer yöntemlerle 3. kişilere açıklanamaz.

# VAN

## BAŞKALE GES

13.700,70 kWp



### PROJENİN GÜCÜ

AC: 11.682,00 kWe DC: 13.700,70 kWp



### YILLIK ENERJİ ÜRETİMİ

22.599.000 kWh



### KAPASİTENİN HANE TÜKETİM KARŞILIĞI

7.444 HANE



### KULLANILAN PANEL SAYISI

42.156 Panel



### YILLIK ENGELLENEN SERA GAZI SALINIMI

11.299.500 kg.



### DEVREYE ALINMA TARİHİ

10.12.2019



# DİYARBAKIR

## KESENTAŞ GES

12.414,60 kWp



### PROJENİN GÜCÜ

AC: 10.690,00 kWe DC: 12.414,60 kWp



### YILLIK ENERJİ ÜRETİMİ

17.713.000 kWh



### KAPASİTENİN HANE TÜKETİM KARŞILIĞI

5.834 HANE



### KULLANILAN PANEL SAYISI

43.560 Panel



### YILLIK ENGELLENEN SERA GAZI SALINIMI

8.856.500 kg.



### DEVREYE ALINMA TARİHİ

29.03.2019



\* Copyright 2020 Göktekin Enerji A.Ş. Bu dokümanın telif hakkı Göktekin Enerji A.Ş.'ye aittir. Bütün hakları saklıdır. Bu dokümanın herhangi bir parçası veya içerisindeki bilgi önceden Göktekin Enerji A.Ş.'nin yazılı izni olmadan kopyalanamaz, gönderilemez, herhangi bir şekilde işleme tabi tutulamaz veya form olarak kaydedilemez, elektronik, mekanik, fotoğrafik veya diğer yöntemlerle 3. kişilere açıklanamaz.

# AĞRI

## SUÇATAĞI GES

7.020,00 kWp



### PROJENİN GÜCÜ

AC: 5.940,00 kWe DC: 7.020,00 kWp



### YILLIK ENERJİ ÜRETİMİ

10.728.000 kWh



### KAPASİTENİN HANE TÜKETİM KARŞILIĞI

3.534 Hane



### KULLANILAN PANEL SAYISI

21.600 Panel



### YILLIK ENGELLENEN SERA GAZI SALINIMI

5.364.000 kg.



### DEVREYE ALINMA TARİHİ

17.02.2020



# YOZGAT

## SARAYKÖY GES

6.415,20 kWp



### PROJENİN GÜCÜ

AC: 5.760,00 kWe DC: 6.415,20 kWp



### YILLIK ENERJİ ÜRETİMİ

10.395.000 kWh



### KAPASİTENİN HANE TÜKETİM KARŞILIĞI

3.424 Hane



### KULLANILAN PANEL SAYISI

23.760 Panel



### YILLIK ENGELLENEN SERA GAZI SALINIMI

5.197.500 kg.



### DEVREYE ALINMA TARİHİ

30.03.2018



\* Copyright 2020 Göktekin Enerji A.Ş. Bu dokümanın telif hakkı Göktekin Enerji A.Ş.'ye aittir. Bütün hakları saklıdır. Bu dokümanın herhangi bir parçası veya içerisindeki bilgi önceden Göktekin Enerji A.Ş.'nin yazılı izni olmadan kopyalanamaz, gönderilemez, herhangi bir şekilde işleme tabi tutulamaz veya form olarak kaydedilemez, elektronik, mekanik, fotoğrafik veya diğer yöntemlerle 3. kişilere açıklanamaz.

# OSMANİYE

## DÜZİÇİ GES

### 5.799,38 kWp



#### PROJENİN GÜCÜ

AC: 4.938,00 kWe DC: 5.799,38 kWp



#### YILLIK ENERJİ ÜRETİMİ

9.219.000 kWh



#### KAPASİTENİN HANE TÜKETİM KARŞILIĞI

3.037 Hane



#### KULLANILAN PANEL SAYISI

15.465 Panel



#### YILLIK ENGELLENEN SERA GAZI SALINIMI

4.609.500 kg.



#### DEVREYE ALINMA TARİHİ

18.11.2019



# OSMANİYE

## YAVERİYE GES

### 5.788,65 kWp



#### PROJENİN GÜCÜ

AC: 4.845,00 kWe DC: 5.788,65 kWp



#### YILLIK ENERJİ ÜRETİMİ

8.533.000 kWh



#### KAPASİTENİN HANE TÜKETİM KARŞILIĞI

2.811 Hane



#### KULLANILAN PANEL SAYISI

15.645 Panel



#### YILLIK ENGELLENEN SERA GAZI SALINIMI

4.266.500 kg.



#### DEVREYE ALINMA TARİHİ

18.11.2019



✘ Copyright 2020 Göktekin Enerji A.Ş. Bu dokümanın telif hakkı Göktekin Enerji A.Ş.'ye aittir. Bütün hakları saklıdır. Bu dokümanın herhangi bir parçası veya içerisindeki bilgi önceden Göktekin Enerji A.Ş.'nin yazılı izni olmadan kopyalanamaz, gönderilemez, herhangi bir şekilde işleme tabi tutulamaz veya form olarak kaydedilemez, elektronik, mekanik, fotoğrafik veya diğer yöntemlerle 3. kişilere açıklanamaz.

# KONYA

## KULU DOĞUTEPE GES

4.722,30 kWp



### PROJENİN GÜCÜ

AC: 4.450,00 kWe DC: 4.722,30 kWp



### YILLIK ENERJİ ÜRETİMİ

7.215.900 kWh



### KAPASİTENİN HANE TÜKETİM KARŞILIĞI

2.377 Hane



### KULLANILAN PANEL SAYISI

17.820 Panel



### YILLIK ENGELLENEN SERA GAZI SALINIMI

3.607.950 kg.



### DEVREYE ALINMA TARİHİ

25.08.2017



# ADANA

## BURUK GES

3.984,00 kWp



### PROJENİN GÜCÜ

AC: 3.400,00 kWe DC: 3.984,00 kWp



### YILLIK ENERJİ ÜRETİMİ

5.732.000 kWh



### KAPASİTENİN HANE TÜKETİM KARŞILIĞI

1.888 Hane



### KULLANILAN PANEL SAYISI

10.624 Panel



### YILLIK ENGELLENEN SERA GAZI SALINIMI

2.866.000 kg.



### DEVREYE ALINMA TARİHİ

18.11.2019



\* Copyright 2020 Göktekin Enerji A.Ş. Bu dokümanın telif hakkı Göktekin Enerji A.Ş.'ye aittir. Bütün hakları saklıdır. Bu dokümanın herhangi bir parçası veya içerisindeki bilgi önceden Göktekin Enerji A.Ş.'nin yazılı izni olmadan kopyalanamaz, gönderilemez, herhangi bir şekilde işleme tabi tutulamaz veya form olarak kaydedilemez, elektronik, mekanik, fotoğrafik veya diğer yöntemlerle 3. kişilere açıklanamaz.

# İZMİR

## KİRAZ GES

2.217,60 kWp



### PROJENİN GÜCÜ

AC: 1.980,00 kWe DC: 2.217,60 kWp



### YILLIK ENERJİ ÜRETİMİ

3.780.000 kWh



### KAPASİTENİN HANE TÜKETİM KARŞILIĞI

1.245 Hane



### KULLANILAN PANEL SAYISI

7.920 Panel



### YILLIK ENGELLENEN SERA GAZI SALINIMI

1.890.000 kg.



### DEVREYE ALINMA TARİHİ

20.12.2018



# NEVŞEHİR

## KARAPINAR GES

2.138,40 kWp



### PROJENİN GÜCÜ

AC: 1.920,00 kWe DC: 2.138,40 kWp



### YILLIK ENERJİ ÜRETİMİ

3.609.500 kWh



### KAPASİTENİN HANE TÜKETİM KARŞILIĞI

1.189 Hane



### KULLANILAN PANEL SAYISI

7.920 Panel



### YILLIK ENGELLENEN SERA GAZI SALINIMI

1.804.750 kg.



### DEVREYE ALINMA TARİHİ

30.03.2018



\* Copyright 2020 Göktekin Enerji A.Ş. Bu dokümanın telif hakkı Göktekin Enerji A.Ş.'ye aittir. Bütün hakları saklıdır. Bu dokümanın herhangi bir parçası veya içerisindeki bilgi önceden Göktekin Enerji A.Ş.'nin yazılı izni olmadan kopyalanamaz, gönderilemez, herhangi bir şekilde işleme tabi tutulamaz veya form olarak kaydedilemez, elektronik, mekanik, fotoğrafik veya diğer yöntemlerle 3. kişilere açıklanamaz.



# İZMİR

## BAĞARASI GES

2.138,40 kWp



### PROJENİN GÜCÜ

AC: 1.998,00 kWe DC: 2.138,40 kWp



### YILLIK ENERJİ ÜRETİMİ

3.443.900 kWh



### KAPASİTENİN HANE TÜKETİM KARŞILIĞI

1.134 Hane



### KULLANILAN PANEL SAYISI

7.920 Panel



### YILLIK ENGELLENEN SERA GAZI SALINIMI

1.721.950 kg.



### DEVREYE ALINMA TARİHİ

12.03.2018



# AFYONKARAHİSAR

## GAZLIGÖL GES

1.069,20 kWp



### PROJENİN GÜCÜ

AC: 986,00 kWe DC: 1.069,20 kWp



### YILLIK ENERJİ ÜRETİMİ

1.442.700 kWh



### KAPASİTENİN HANE TÜKETİM KARŞILIĞI

475 Hane



### KULLANILAN PANEL SAYISI

3.960 Panel



### YILLIK ENGELLENEN SERA GAZI SALINIMI

721.350 kg.



### DEVREYE ALINMA TARİHİ

18.01.2018



\* Copyright 2020 Göktekin Enerji A.Ş. Bu dokümanın telif hakkı Göktekin Enerji A.Ş.'ye aittir. Bütün hakları saklıdır. Bu dokümanın herhangi bir parçası veya içerisindeki bilgi önceden Göktekin Enerji A.Ş.'nin yazılı izni olmadan kopyalanamaz, gönderilemez, herhangi bir şekilde işleme tabi tutulamaz veya form olarak kaydedilemez, elektronik, mekanik, fotoğrafik veya diğer yöntemlerle 3. kişilere açıklanamaz.

# ADANA

## ÖZBALTU GES

249,48 kWp



### PROJENİN GÜCÜ

AC: 240,00 kWe DC: 249,48 kWp



### YILLIK ENERJİ ÜRETİMİ

339.900kWh



### KAPASİTENİN HANE TÜKETİM KARŞILIĞI

112 Hane



### KULLANILAN PANEL SAYISI

924 Panel



### YILLIK ENGELLENEN SERA GAZI SALINIMI

169.950 kg.



### DEVREYE ALINMA TARİHİ

03.09.2018



# MUĞLA

## ÇAVUŞ ADASI RADAR VE GÖZLEM İSTASYONU

116,64 kWp



### PROJENİN GÜCÜ

AC: 60 kWe DC: 116,64 kWp



### YILLIK ENERJİ ÜRETİMİ

126.144 kWh



### KAPASİTENİN HANE TÜKETİM KARŞILIĞI

44 Hane



### KULLANILAN PANEL SAYISI

432 Panel



### YILLIK ENGELLENEN SERA GAZI SALINIMI

63.072 kg.



### DEVREYE ALINMA TARİHİ

02.09.2018



\* Copyright 2020 Göktekin Enerji A.Ş. Bu dokümanın telif hakkı Göktekin Enerji A.Ş.'ye aittir. Bütün hakları saklıdır. Bu dokümanın herhangi bir parçası veya içerisindeki bilgi önceden Göktekin Enerji A.Ş.'nin yazılı izni olmadan kopyalanamaz, gönderilemez, herhangi bir şekilde işleme tabi tutulamaz veya form olarak kaydedilemez, elektronik, mekanik, fotoğrafik veya diğer yöntemlerle 3. kişilere açıklanamaz.

# ADANA

## TÜMEN TARIM GES

60,48 kWp



### PROJENİN GÜCÜ

AC: 60,00 kWe DC: 60,48 kWp



### YILLIK ENERJİ ÜRETİMİ

81.443 kWh



### KAPASİTENİN HANE TÜKETİM KARŞILIĞI

27 Hane



### KULLANILAN PANEL SAYISI

224 Panel



### YILLIK ENGELLENEN SERA GAZI SALINIMI

40.722 kg.



### DEVREYE ALINMA TARİHİ

04.09.2018



\* Copyright 2020 Göktekin Enerji A.Ş. Bu dokümanın telif hakkı Göktekin Enerji A.Ş.'ye aittir. Bütün hakları saklıdır. Bu dokümanın herhangi bir parçası veya içerisindeki bilgi önceden Göktekin Enerji A.Ş.'nin yazılı izni olmadan kopyalanamaz, gönderilemez, herhangi bir şekilde işleme tabi tutulamaz veya form olarak kaydedilemez, elektronik, mekanik, fotoğrafik veya diğer yöntemlerle 3. kişilere açıklanamaz.

# DEVAM EDEN PROJELER



\* Copyright 2020 Göktekin Enerji A.Ş. Bu dokümanın telif hakkı Göktekin Enerji A.Ş.'ye aittir. Bütün hakları saklıdır. Bu dokümanın herhangi bir parçası veya içerisindeki bilgi önceden Göktekin Enerji A.Ş.'nin yazılı izni olmadan kopyalanamaz, gönderilemez, herhangi bir şekilde işleme tabi tutulamaz veya form olarak kaydedilemez, elektronik, mekanik, fotoğrafik veya diğer yöntemlerle 3. kişilere açıklanamaz.

### BOSSA GES / ADANA

PROJENİN GÜCÜ: 5.600,00 kWe / 7.033,95 kWp  
KULLANILAN PANEL SAYISI: 18.270 Panel



### ABDİOĞULLARI PLASTİK-8.2 GES / ADANA

PROJENİN GÜCÜ: 3.726,00 kWe / 4.480,00 kWp  
KULLANILAN PANEL SAYISI: 7.560 Panel



### BÜROTİME / KONYA

PROJENİN GÜCÜ: 2.050,00 kWe / 3.107,16 kWp  
KULLANILAN PANEL SAYISI: 7.398 Panel



### AKYILDIZ MUTFAK / KAHRAMANMARAŞ

PROJENİN GÜCÜ: 1.987,20 kWe / 2.318,40 kWp  
KULLANILAN PANEL SAYISI: 5.796 Panel



Copyright 2020 Göktekin Enerji A.Ş. Bu dokümanın telif hakkı Göktekin Enerji A.Ş.'ye aittir. Bütün hakları saklıdır. Bu dokümanın herhangi bir parçası veya içerisindeki bilgi önceden Göktekin Enerji A.Ş.'nin yazılı izni olmadan kopyalanamaz, gönderilemez, herhangi bir şekilde işleme tabi tutulamaz veya form olarak kaydedilemez, elektronik, mekanik, fotoğrafik veya diğer yöntemlerle 3. kişilere açıklanamaz.

### KEVSER HALI-1 / GAZİANTEP

PROJENİN GÜCÜ: 1.821,60 kWe / 2.217,60 kWp  
KULLANILAN PANEL SAYISI: 5.544 Panel



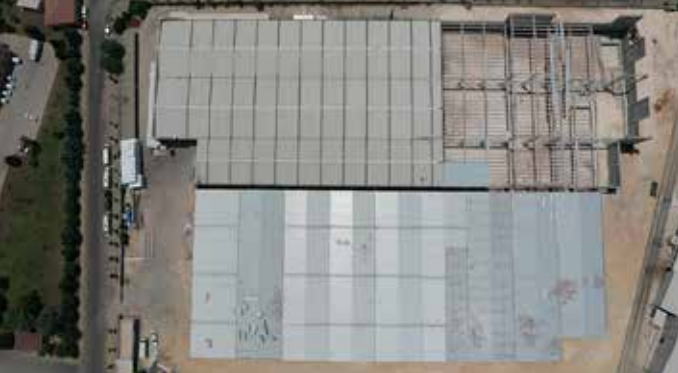
### GÜLBAHAR ENERJİ ÜRETİM A.Ş ALAGES / BİTLİS (LİSANSLI)

PROJENİN GÜCÜ: 16.000,00 kWe / 24.192,00 kWp  
KULLANILAN PANEL SAYISI: 56.576 Panel  
YILLIK ENERJİ ÜRETİMİ: 33.465.000 kWh



### KEVSER HALI-2 / GAZİANTEP

PROJENİN GÜCÜ: 1.821,60 kWe / 2.217,60 kWp  
KULLANILAN PANEL SAYISI: 5.544 Panel



\* Copyright 2020 Göktekin Enerji A.Ş. Bu dokümanın telif hakkı Göktekin Enerji A.Ş.'ye aittir. Bütün hakları saklıdır. Bu dokümanın herhangi bir parçası veya içerisindeki bilgi önceden Göktekin Enerji A.Ş.'nin yazılı izni olmadan kopyalanamaz, gönderilemez, herhangi bir şekilde işleme tabi tutulamaz veya form olarak kaydedilemez, elektronik, mekanik, fotoğrafik veya diğer yöntemlerle 3. kişilere açıklanamaz.

### ERBEY DOKUMA / ADANA

PROJENİN GÜCÜ: 1.656,00 kWe / 2.078,40 kWp  
KULLANILAN PANEL SAYISI: 5.196 Panel



### KAVACIK GES / ESKİŞEHİR

PROJENİN GÜCÜ: 1.400,00 kWe / 1.600,00 kWp  
KULLANILAN PANEL SAYISI: 5.040 Panel  
YILLIK ENERJİ ÜRETİMİ: 2.719.316 kWh  
YILLIK ENGELLENEN SERA GAZI SALINIMI: 1.359.658 kg.



### AŞKALE GES / ERZURUM

PROJENİN GÜCÜ: 5.940,00 kWe / 7.020,00 kWp  
YILLIK ENERJİ ÜRETİMİ: 9.987.000 kWh  
KAPASİTENİN HANE TÜKETİM KARŞILIĞI: 3.290 Hane  
KULLANILAN PANEL SAYISI: 21.600 Panel  
YILLIK ENGELLENEN SERA GAZI SALINIMI: 4.993.500 kg.



Copyright 2020 Göktekin Enerji A.Ş. Bu dokümanın telif hakkı Göktekin Enerji A.Ş.'ye aittir. Bütün hakları saklıdır. Bu dokümanın herhangi bir parçası veya içerisindeki bilgi önceden Göktekin Enerji A.Ş.'nin yazılı izni olmadan kopyalanamaz, gönderilemez, herhangi bir şekilde işleme tabi tutulamaz veya form olarak kaydedilemez, elektronik, mekanik, fotoğrafik veya diğer yöntemlerle 3. kişilere açıklanamaz.

## MİLKAY TEKNİK TEKSTİL (AKELYAF) / KAYSERİ

PROJENİN GÜCÜ: 1.048,80 kWe / 1.332,80 kWp  
KULLANILAN PANEL SAYISI: 3.276 Panel



## AKMİNA MAKİNE TEKSTİL / NIĞDE

PROJENİN GÜCÜ: 1.076,40 kWe / 1.265,60 kWp  
KULLANILAN PANEL SAYISI: 3.322 Panel



## TÜMEN TARIM / ADANA

PROJENİN GÜCÜ: 800,40 kWe / 971,20 kWp  
KULLANILAN PANEL SAYISI: 2.428 Panel



\* Copyright 2020 Göktekin Enerji A.Ş. Bu dokümanın telif hakkı Göktekin Enerji A.Ş.'ye aittir. Bütün hakları saklıdır. Bu dokümanın herhangi bir parçası veya içerisindeki bilgi önceden Göktekin Enerji A.Ş.'nin yazılı izni olmadan kopyalanamaz, gönderilemez, herhangi bir şekilde işleme tabi tutulamaz veya form olarak kaydedilemez, elektronik, mekanik, fotoğrafik veya diğer yöntemlerle 3. kişilere açıklanamaz.



### ESENYURT GES / İSTANBUL

PROJENİN GÜCÜ: 386,40 kWe / 447,48 kWp  
KULLANILAN PANEL SAYISI: 1.356 Panel



### KÖSEOĞLU AGRO TARIM / ADANA

PROJENİN GÜCÜ: 350,00 kWe / 436,80 kWp  
KULLANILAN PANEL SAYISI: 1.092 Panel



### ATLAS FİDE GES / ADANA

PROJENİN GÜCÜ: 165,60 kWe / 204,80 kWp  
KULLANILAN PANEL SAYISI: 640 Panel



Copyright 2020 Göktekin Enerji A.Ş. Bu dokümanın telif hakkı Göktekin Enerji A.Ş.'ye aittir. Bütün hakları saklıdır. Bu dokümanın herhangi bir parçası veya içerisindeki bilgi önceden Göktekin Enerji A.Ş.'nin yazılı izni olmadan kopyalanamaz, gönderilemez, herhangi bir şekilde işleme tabi tutulamaz veya form olarak kaydedilemez, elektronik, mekanik, fotoğrafik veya diğer yöntemlerle 3. kişilere açıklanamaz.

## DEREKÖY GES / İZMİR

PROJENİN GÜCÜ: 3.000,00 kWe / 3.532,80 kWp  
KULLANILAN PANEL SAYISI: 12.672 Panel  
YILLIK ENERJİ ÜRETİMİ: 5.673.157 kWh  
KAPASİTENİN HANE TÜKETİM KARŞILIĞI: 1869 Hane  
YILLIK ENGELLENEN SERA GAZI SALINIMI: 2.836.578 kg.



## FLAMENT / GAZİANTEP

PROJENİN GÜCÜ: 1.821,6 kWe / 2.140,32 kWp  
KULLANILAN PANEL SAYISI: 5096 Panel



## COLGATE-PALMOLİVE GES / KOCAELİ

PROJENİN GÜCÜ: 82,80 kWe / 98,80 kWp  
KULLANILAN PANEL SAYISI: 312 Panel



\* Copyright 2020 Göktekin Enerji A.Ş. Bu dokümanın telif hakkı Göktekin Enerji A.Ş.'ye aittir. Bütün hakları saklıdır. Bu dokümanın herhangi bir parçası veya içerisindeki bilgi önceden Göktekin Enerji A.Ş.'nin yazılı izni olmadan kopyalanamaz, gönderilemez, herhangi bir şekilde işleme tabi tutulamaz veya form olarak kaydedilemez, elektronik, mekanik, fotoğrafik veya diğer yöntemlerle 3. kişilere açıklanamaz.



# Yetki Belgesi

GÖKTEKİN ENERJİ A.Ş.

18 Nisan 2007 tarihli ve 5627 sayılı 'Enerji Verimliliği Kanunu ve 27 Ekim 2011 tarihli ve 28097 sayılı 'Resmî Gazete' de yayımlanan 'Enerji Kaynaklarının ve Enerjinin Kullanımında Verimliliğin Artırılmasına Dair Yönetmelik' kapsamında; enerji verimliliği alanında **Etüt, Proje ve Danışmanlık Hizmetleri** vermek üzere 29/12/2021 tarihine kadar yetkilendirilmiştir.

**BELGE NO : OKU-EVD-002**



**SINIFI** **UZMANLIK**  
B Sınıfı Ticari ve Hizmet Binaları

*M. Türk*  
Prof. Dr. Murat TÜRK  
Rektör

*Oğuz ÇAN*  
Dr. Oğuz ÇAN  
Bakan a.  
EVÇED Başkanı





#### MERKEZ OFİS

Belediye Evleri Mh. 84249 Sk. 2-E Çukurova/ADANA  
+90 322 248 47 00

#### İSTANBUL OFİS

Zorlu Center, Levazım Mh. Kuru Sk. Teras Evleri Daire: 24 Beşiktaş/İSTANBUL  
+90 212 823 37 00  
info@goktekinenerji.com www.goktekinenerji.com



www.goktekinenerji.com

